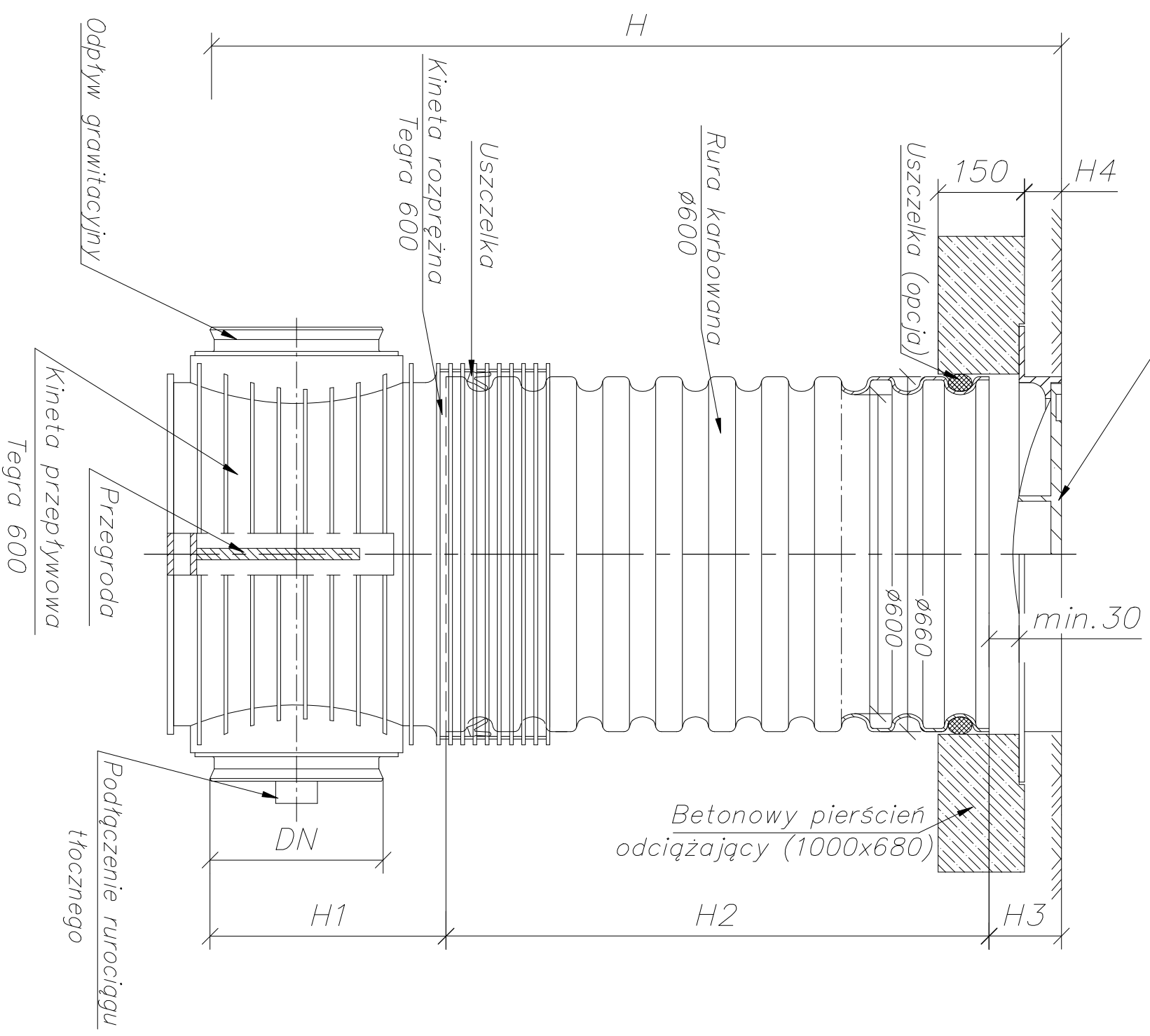


Właz żeliwny lub betonowo-żeliwny BEGU* A15-D400**

*BEGU żeliwny z wypełnieniem betonowym
 **Włazy mogą być ryglowane



Studzienka rozprężna Tegra 600 z betonowym pierścieniem odciążającym oraz włazem klasy A15-D400

SCHEMAT STUDNI ROZPRĘŻNEJ Ø600

Temat : PROJEKT BUDOWLANY ZMIENNY SIECI KANALIZACJI SANITARNEJ Z PRZYKANALIKAMI ORAZ PRZEPOMPOWNIA SŁIEKÓW	
Adres : GMINA WIERUSZÓW: WIERUSZÓW UL. MIRKOWSKA DZ. NR 768/1, 745/4, 745/3, 737	
Investor : PRZEDSIĘBIORSTWO KOMUNALNE W WIERUSZOWIE S.A. 98-400 WIERUSZÓW UL. BARELY 13	
Tytuł rysunku : SCHEMAT STUDNI ROZPRĘŻNEJ Ø600	
Prawa autorskie :	
Pracownia Projektowa "IZAS" S.C. Izabela Dobeł, Sławomir Dobeł 40-240 Sieradz ul. 1700ńska 3 tel./fax) 82220008 ; pprzeds@wp.pl	Projektant : mgr inż. Sławomir Dobeł uprawnienia budowlane do projektowania bez ograniczeń w specjalności instalacyjnej w zakresie sieci, instalacji urządzeń wodocigowych i kanalizacyjnych, ciepłych, wentylacyjnych i gazowych NFZ EW. 1430/WIL
Faza : PROJEKT BUDOWLANY	Data : wrzesień 2015
Branża : INSTALACJE SANITARNE	Skala : ---
Nr. rys. : 7	

