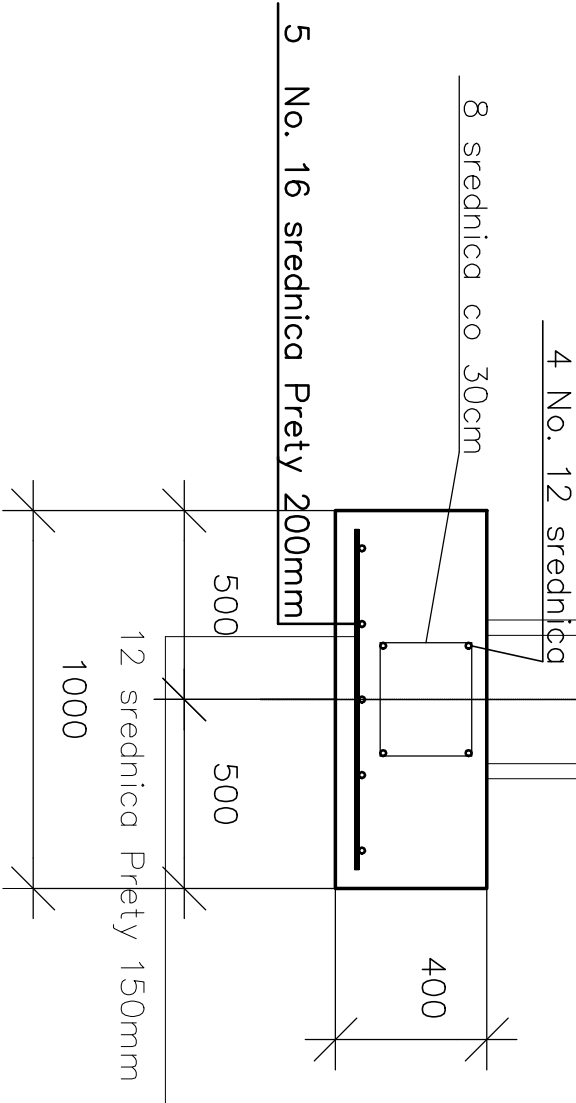


Rzut fundamentu

ŁAWA FUNDAMENTOWA 2 I 3

otulina 4cm



Przekroj A-A

BIURO PROJEKTOWE ARCHITEKTONICZNO-KONSTRUKCYJNE 98-400 Wieruszów ul. Waryńskiego 37		rysunek nr 21.
INWESTOR :PRZEDSIĘBIORSTWO KOMUNALNE W WIERUSZOWIE S.A. ul. B-PA ST. BARELY 13, WIERUSZÓW		DATA : MARZEC 2018r.
ADRES : WIERUSZÓW gm. WIERUSZÓW DZIAŁKA NR EWID. 2085/8, 2086/1, 2088/1, 2087/1, 2089		SKALA 1:100
RZUT ŁAWY FUNDAMENTOWEJ Ł-2 I 3		
BUDYNEK MIESZKALNY WIELORODZINNY		BRANŻA: arch.-konstr
PROJEKTANT KONSTRUKCJI	inż. Aleksandra Walaszek DOS/85/04	
PROJEKTANT ARCHITEKTURY	mgr inż. arch. Dariusz Kuropka 22/DSOKK/2016	
SPRAWDZAJĄCY KONSTRUKCJE	mgr inż. Janusz Mazurowski 178/02/DUW	
SPRAWDZAJĄCY ARCHITEKTURĘ	inż. Kazimierz Ratajczak art.364 nr 2452/60	