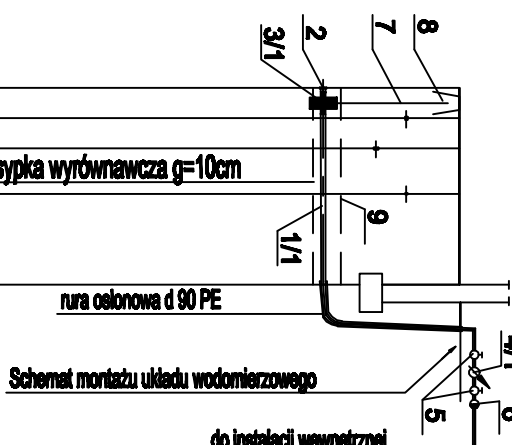
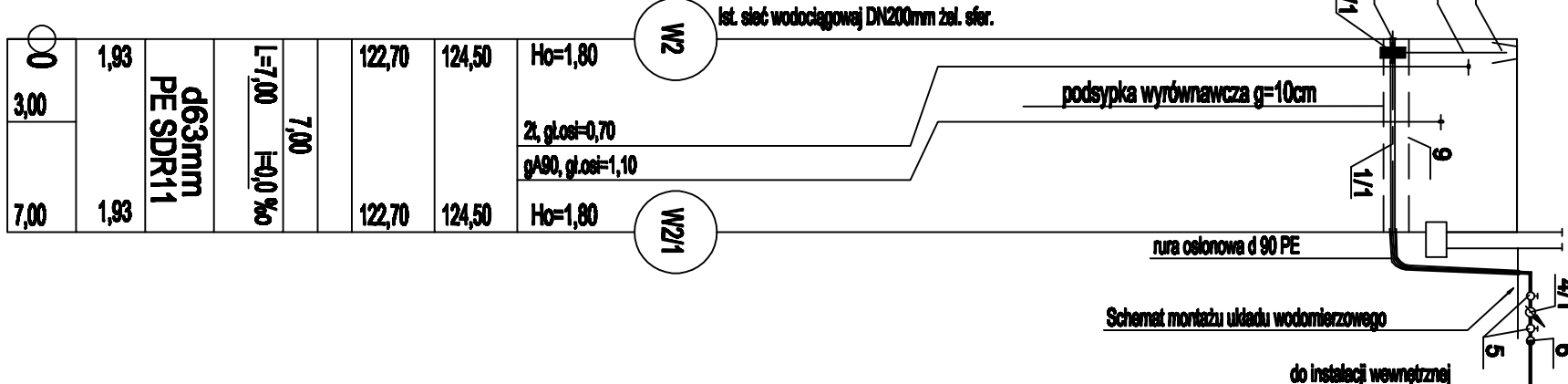


nr 1

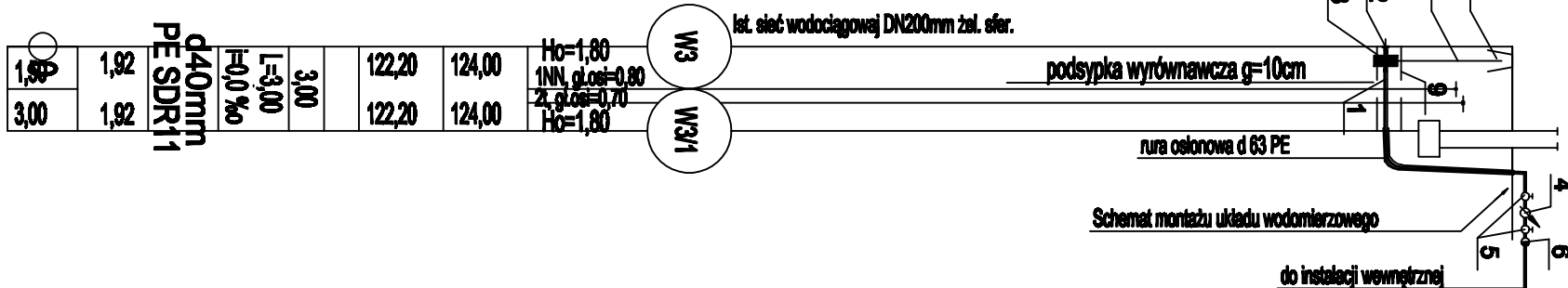
Skala 1:100/250	
P.p.=115,00	
Rzędna istniejącego terenu	125,50
Rzędna osi proj. rurociągu	123,70
Długość odcinka	6,50
Proj. spadek rurociągu, odległość	H=0,00‰ L=3,50
Proj. średnica nominalna, materiał	d63mm PE SDR11
Głębokość wykopu	1,83
Hektometr i odległości	0+2,35 6,50



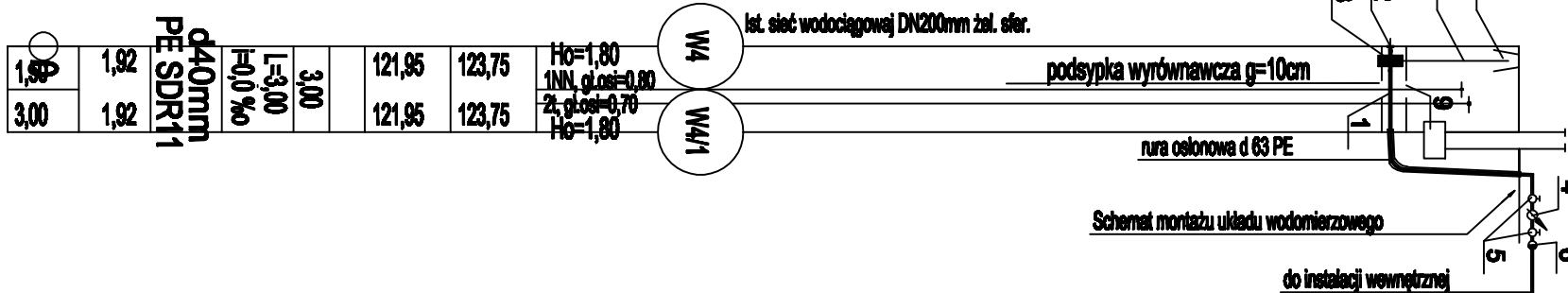
nr 1



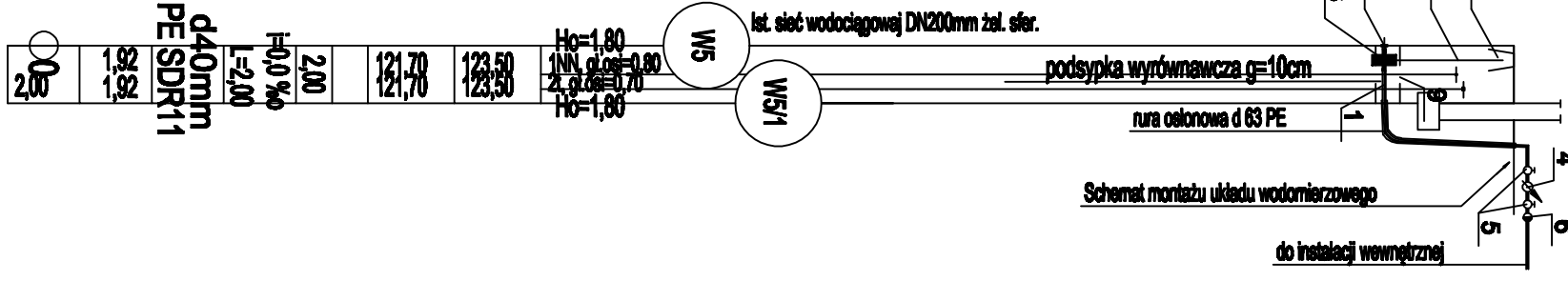
nr 3



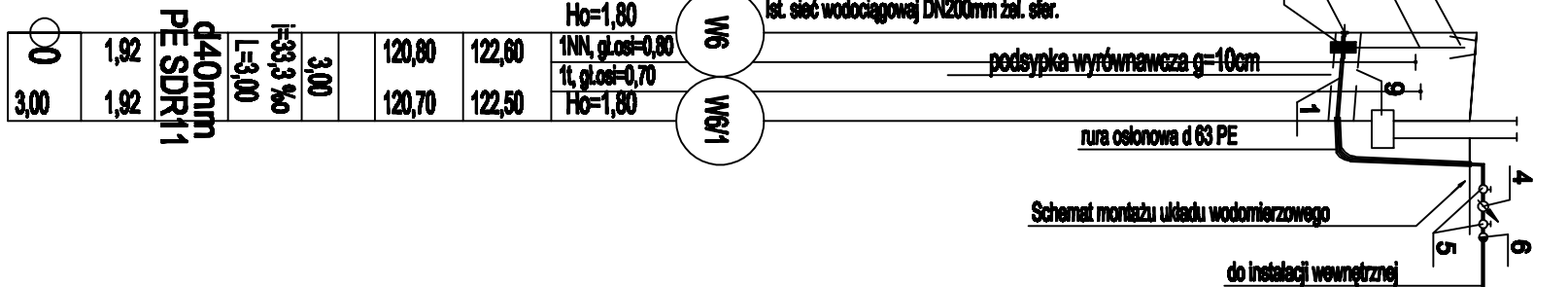
nr 5



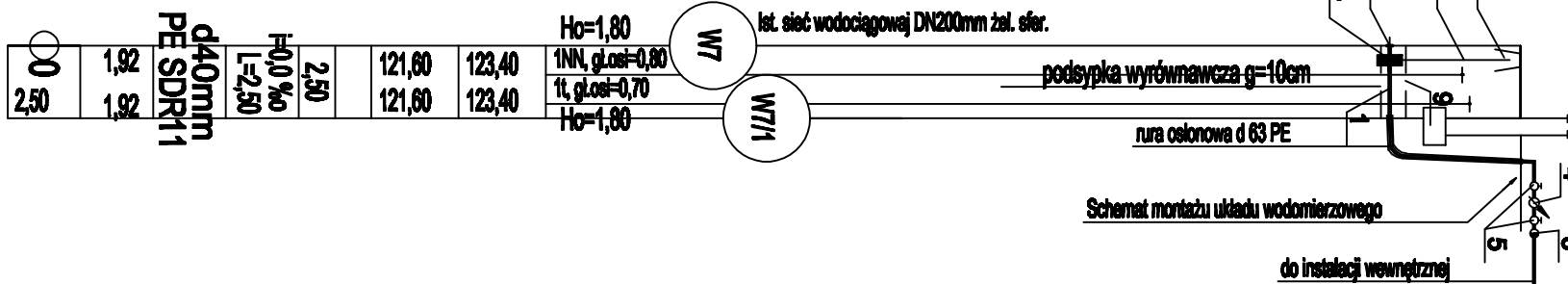
nr 7



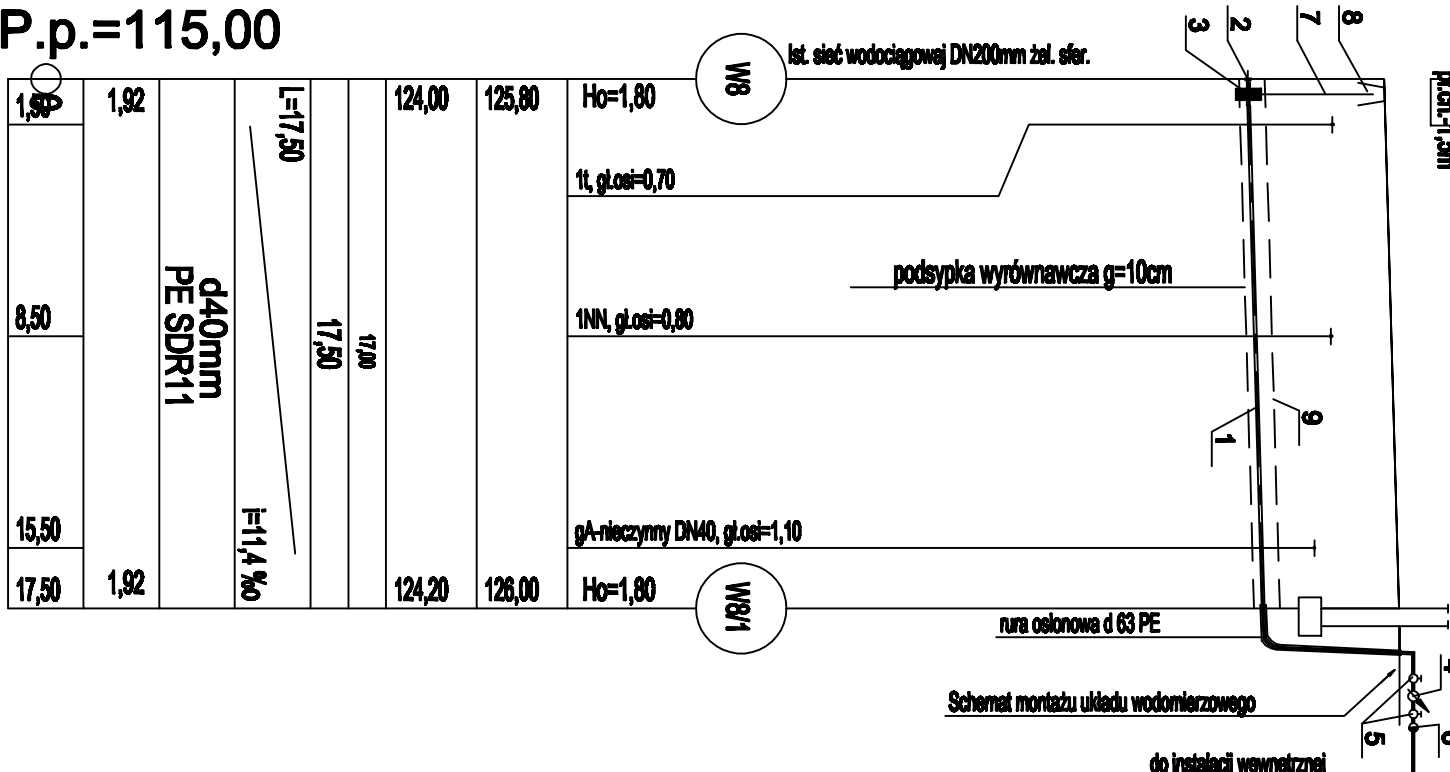
nr 9



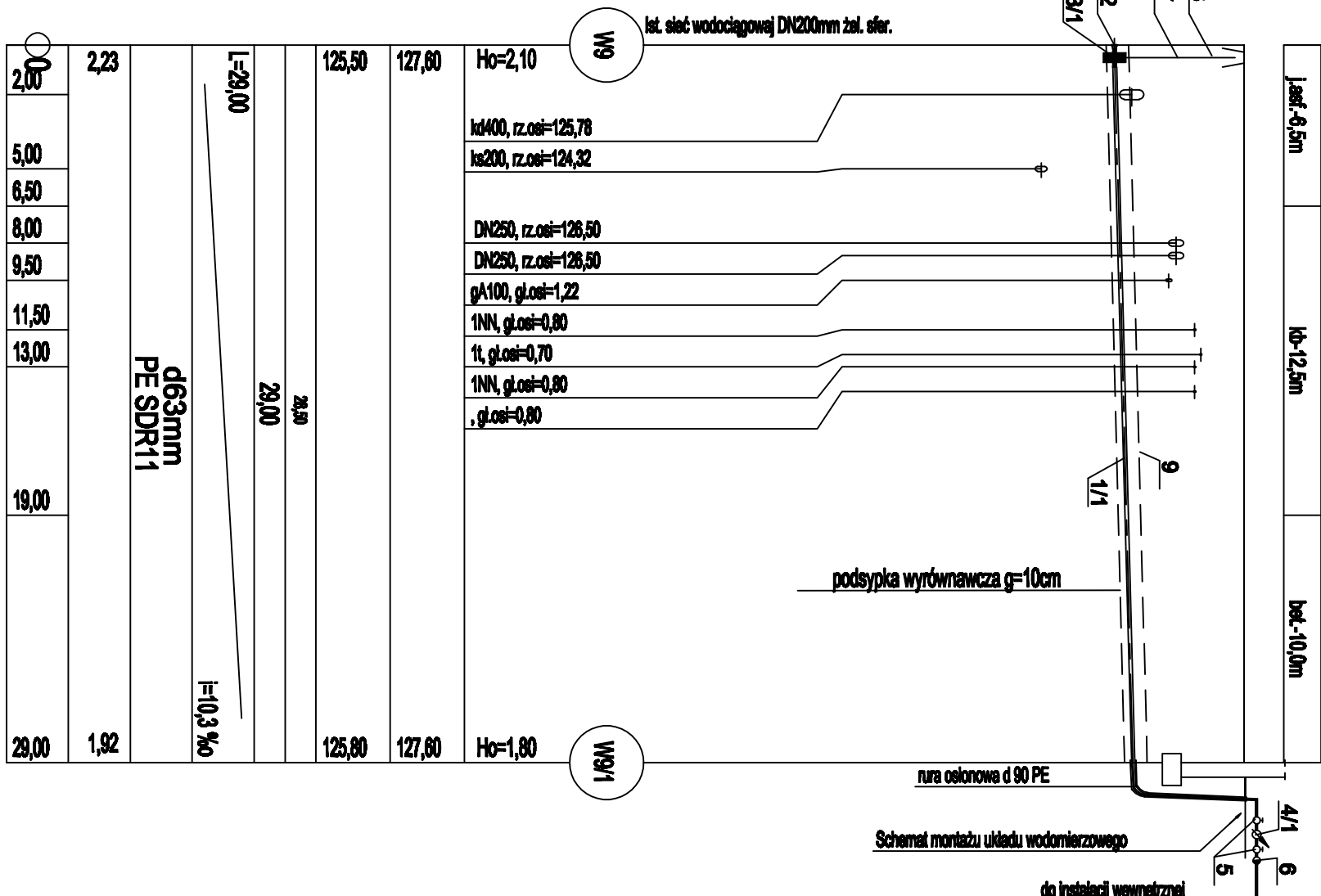
nr 11



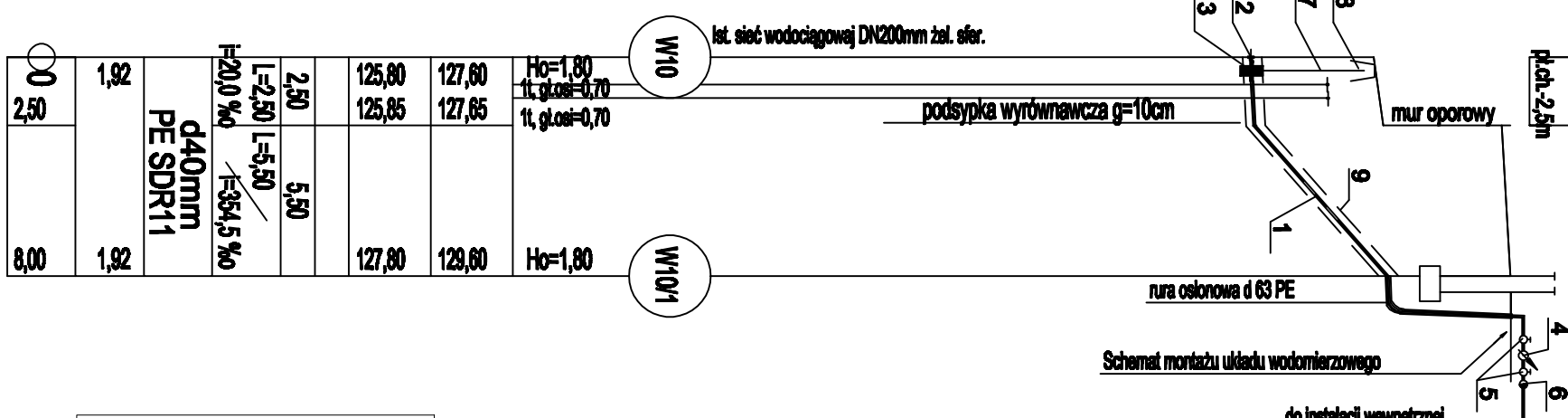
nr 21



nr 10



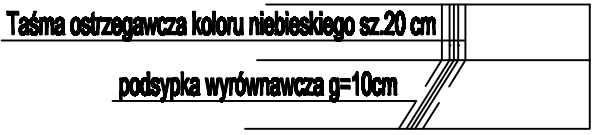
nr 14



PROFILE PODŁUŻNE przyłączy wodociągowych

Skala 1:100/250

- Oznaczenia:
- W - numer węzła wodociągowego
 - h=12 - zagłębienie osi wodociągu
 - 4N - kabel energetyczny niskiego napięcia
 - 4 - sieć ciepła
 - 4 - kabel i kanalizacja telefoniczna
 - 4 - przewody gazowe
 - 4 - kanalizacja deszczowa
 - 4 - kanalizacja sanitarna
 - 4 - przewody wodociągowe



Przedsiębiorstwo Projektowo – Handlowe Gamma – Projekt	
ul. Świerkowa 4, 18-106 Niewiednica Kościelna	
Obiekt	Głęboka, ul. i Dymyzi im. T. Kościuszki
Temat	Przebudowa przyłączy wodociągowych i budowa studni kanalizacyjnych
Investor	Przedsiębiorstwo Wodociągów i Kanalizacji sp. z o.o. w Głęboku
Nazwa rys.	Profil podłużny przyłączy wodociągowych
Projektant	mgr inż. Marcin Burdowski BR/194/01
Sprawdzący	mgr inż. Ireneusz Burdowski BR/25/00
04-07-2016	