

ul. Koszarowa

nr 2

nr 1

nr 9

nr 7

ul. Mazurska

nr 5

nr 3

nr 2

PROFILE PODŁUŻNE  
przyłączy wodociągowych  
Skala 1:100/250

seł: 4,5m płach: 2,5m

seł: 1,5m płach: 2m kb: 0,0m

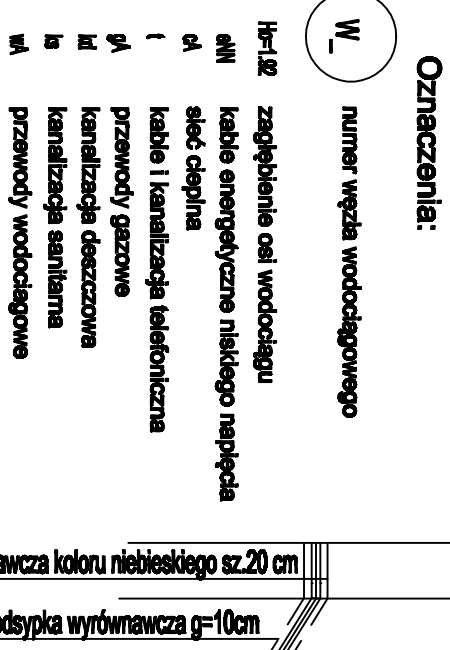
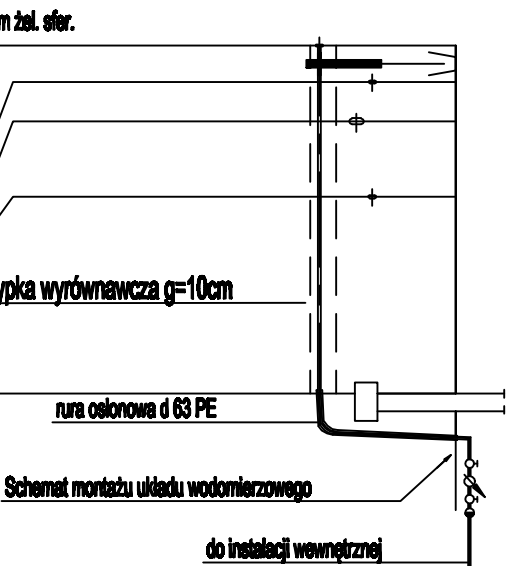
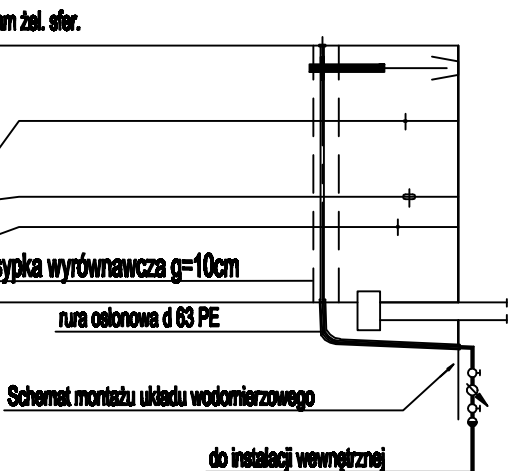
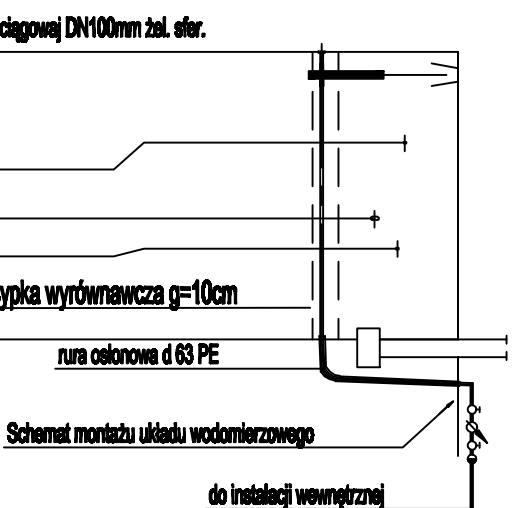
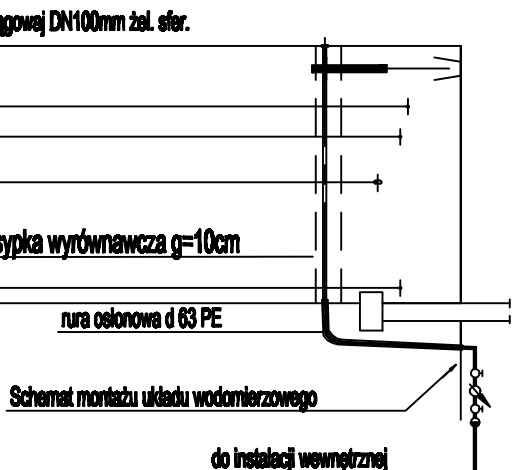
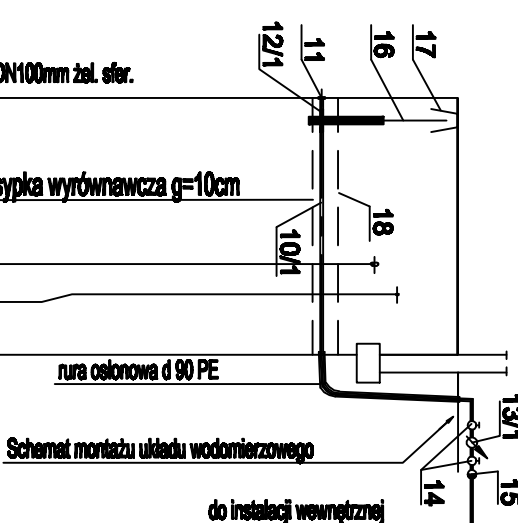
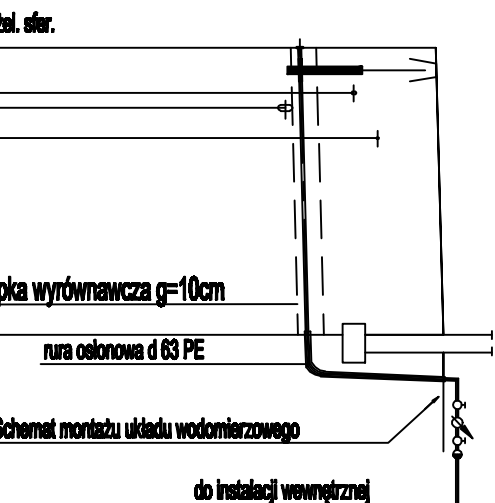
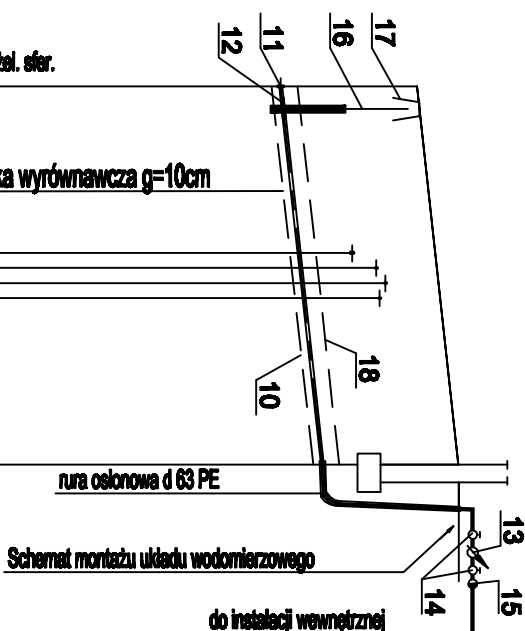
seł: 2m płach: 2m

seł: 1m płach: 2,5m kb: 0,5m

seł: 2m płach: 7,5m

seł: 0,5m płach: 2,5m

seł: 3,5m płach: 2,5m pb: 0,5m



P.p.=115,00

Rzędnia istniejącego terenu	126,85	127,40
Rzędnia osi proj. rurociągu	125,15	125,60
Długość odcinka	12,50	
Proj. spadek rurociągu, odległość	L=12,50	F=30,0 ‰
Proj. średnica nominalna, materiał	d40mm PE SDR11	
Głębokość wykopu	1,82	
Hektometr i odległości	0 4,50 6,00 12,50	

Rzędnia istniejącego terenu	125,35	127,10
Rzędnia osi proj. rurociągu	125,40	127,20
Długość odcinka	9,50	
Proj. spadek rurociągu, odległość	L=9,50	F=52 ‰
Proj. średnica nominalna, materiał	d40mm PE SDR11	
Głębokość wykopu	1,87	
Hektometr i odległości	0 3,00 9,50	

Rzędnia istniejącego terenu	124,40	126,20
Rzędnia osi proj. rurociągu	124,40	126,20
Długość odcinka	8,50	
Proj. spadek rurociągu, odległość	L=8,50	F=0,0 ‰
Proj. średnica nominalna, materiał	d63mm PE SDR11	
Głębokość wykopu	1,93	
Hektometr i odległości	0 2,00 5,50 8,50	

Rzędnia istniejącego terenu	123,70	125,50
Rzędnia osi proj. rurociągu	123,70	125,50
Długość odcinka	8,50	
Proj. spadek rurociągu, odległość	L=8,50	F=0,0 ‰
Proj. średnica nominalna, materiał	d40mm PE SDR11	
Głębokość wykopu	1,82	
Hektometr i odległości	0 2,00 3,50 8,50	

Rzędnia istniejącego terenu	123,45	125,25
Rzędnia osi proj. rurociągu	123,45	125,25
Długość odcinka	9,50	
Proj. spadek rurociągu, odległość	L=9,50	F=0,0 ‰
Proj. średnica nominalna, materiał	d40mm PE SDR11	
Głębokość wykopu	1,82	
Hektometr i odległości	0 2,00 3,50 9,50	

Rzędnia istniejącego terenu	122,95	124,75
Rzędnia osi proj. rurociągu	122,95	124,75
Długość odcinka	8,50	
Proj. spadek rurociągu, odległość	L=8,50	F=0,0 ‰
Proj. średnica nominalna, materiał	d40mm PE SDR11	
Głębokość wykopu	1,82	
Hektometr i odległości	0 2,50 5,00 8,50	

Rzędnia istniejącego terenu	122,95	124,75
Rzędnia osi proj. rurociągu	122,95	124,75
Długość odcinka	11,50	
Proj. spadek rurociągu, odległość	L=11,50	F=0,0 ‰
Proj. średnica nominalna, materiał	d40mm PE SDR11	
Głębokość wykopu	1,82	
Hektometr i odległości	0 2,50 5,00 11,50	

Przedsiębiorstwo Projektowe – Handlowe Gamma – Projekt ul. Świerkowa 4, 18-106 Niemodlin Kościelna				nr rys.
Obiekt	Głazyko, ul. Koszarowa i Mazurska			4
Temat	Przebudowa wodociągu i przyłączy wodociągowych			SKALA:
Investor	Przedsiębiorstwo Wodociągów i Kanalizacji sp. z o.o. w Głazyku			1:100/250
Nazwa rys.	Profile podłużne przyłączy wodociągowych			BRANŻA:
Projektant:	mgr inż. Mariusz Burkowski	BK/194/01		Sanitarna
Sprawdzający:	mgr inż. Ireneusz Perzyna	BK/26/00		DATA:
				04-07-2016