

Informacja o projekcie

NAZWA PROJEKTU: SUW_KS600	UTWORZONO: 2018.02.13	NAZWA KATALOGU: EN 13508-2
KLIENT:	WYKONAWCA:	ZLECENIODAWCA:

Klient:

Odpowiedzialny:

Departament:

Skrzynka pocztowa:

Ulica:

Lokalizacja:

Telefon:

Telefax:

Telefon komórkowy:

E-Mail:

Wykonawca:

Odpowiedzialny:

Departament:

Skrzynka pocztowa:

Ulica:

Lokalizacja:

Telefon:

Telefax:

Telefon komórkowy:

E-Mail:

Zleceniodawca:

Odpowiedzialny:

Departament:

Skrzynka pocztowa:

Ulica:

Lokalizacja:

Telefon:

Telefax:

Telefon komórkowy:

E-Mail:

Zawartość		
NAZWA PROJEKTU: SUW_KS600	UTWORZONO: 2018.02.13	NAZWA KATALOGU: EN 13508-2
KLIENT:	WYKONAWCA:	ZLECENIODAWCA:

Informacja o projekcie	Strona 1
Zawartość	Strona 2
Lista Sekcji	Strona 5
Klasyfikacja Uszkodzeń	Strona 6
Sekcja: S0 - s.garaz	Strona 7
Sekcja: S0 - S1	Strona 10
Sekcja: s1 - S2	Strona 15
Sekcja: S2 - S3	Strona 24
Sekcja: s3 - s4	Strona 31
Sekcja: S6 - S.5	Strona 34
Sekcja: S5 - S4	Strona 40
Sekcja: s4 - s3	Strona 52
Sekcja: S6 - S7	Strona 56
Sekcja: S7 - S8	Strona 62
Sekcja: S8 - S9	Strona 69
Sekcja: S10 - S9	Strona 74
Sekcja: S9 - s8	Strona 82
Sekcja: S10 - S11,kolektor	Strona 90

Lista Sekcji

NAZWA PROJEKTU: SUW_KS600	UTWORZONO: 2018.02.13	NAZWA KATALOGU: EN 13508-2
KLIENT:	WYKONAWCA:	ZLECENIODAWCA:

Nr	Sekcja	Miasto	Ulica	Odległość	Całkowita długość	Data
1	S0 - s.garaz		obwodowa	28,28 m	28,28 m	2018.02.13
2	S0 - S1		obwodowa	38,78 m	67,06 m	2018.02.13
3	s1 - S2		obwodowa	72,72 m	139,78 m	2018.02.13
4	S2 - S3		obwodowa	58,56 m	198,34 m	2018.02.13
5	s3 - s4		obwodowa	23,06 m	221,40 m	2018.02.13
6	S6 - S.5		obwodowa/bialostocka	49,06 m	270,46 m	2018.02.14
7	S5 - S4		obwodowa/bialostocka	55,65 m	326,11 m	2018.02.14
8	s4 - s3		obwodowa/bialostocka	20,37 m	346,48 m	2018.02.14
9	S6 - S7		obwodowa/bialostocka	60,31 m	406,79 m	2018.02.14
10	S7 - S8		obwodowa/bialostocka	53,08 m	459,87 m	2018.02.14
11	S8 - S9		obwodowa/bialostocka	43,80 m	503,67 m	2018.02.14
12	S10 - S9		obwodowa/bialostocka	51,88 m	555,55 m	2018.02.15
13	S9 - s8		obwodowa/bialostocka	54,24 m	609,79 m	2018.02.15
14	S10 - S11,koletor		bialostocka	24,54 m	634,33 m	2018.02.15
				634,33 m	634,33 m	

Klasyfikacja Uszkodzeń

NAZWA PROJEKTU: SUW_KS600	UTWORZONO: 2018.02.13	NAZWA KATALOGU: EN 13508-2
KLIENT:	WYKONAWCA:	ZLECENIODAWCA:

4 Sztuacja nie powodująca szkód np. złacza.

Nie stwierdzono żadnych uszkodzeń.

3 Braki konstrukcyjne lub wystąpienia mało znaczących wpływów na szczelność, hydrauliczne lub statyczne ciśnienie w rurze: np. szerokie spoiny, źle oświetlone wloty, lekkie deformacje rur plastikowych, niewielka erozja itp.

Odbudowa może być przeprowadzona w odległym terminie.

2 Braki w konstrukcji zmniejszające odporność statyczną, hydrauliczną oraz ciśnieniową: np. otwarte spoiny, niedrożne wloty, pęknięcia. lekkie uszkodzenia ściana, drobnoziarniste osady, poprzeczne występy, pojedyncze wrastające korzenie.

Konieczna odbudowa w przeciągu 3 do 5 lat.

1 Uszkodzenia konstrukcji, niebezpieczeństwo dalszych uszkodzeń, np. wzdłużne lub okrężne pęknięcia rur, deformacje rur, widoczne przesiąkania, wgłębienia w ścianie rury, ostre występy, poprzeczne wniki korzeni, ostra korozja ścian rur itp.

Konieczna odbudowa w przeciągu najbliższych lat. Konieczne sprawdzenie, czy istnieją powody do natychmiastowych działań.

0 Rura jest lub wkrótce będzie niedrożna: np. zawał w rurze, głębokie wrastanie korzeni lub inne podobne szkody. Rura traci wodę lub niebezpieczeństwo przenikania wód gruntowych.

Niezbędna natychmiastowa odbudowa. Aby ustrzec się przed dalszymi zniszczeniami, konieczne tymczasowe naprawy w trybie natychmiastowym.

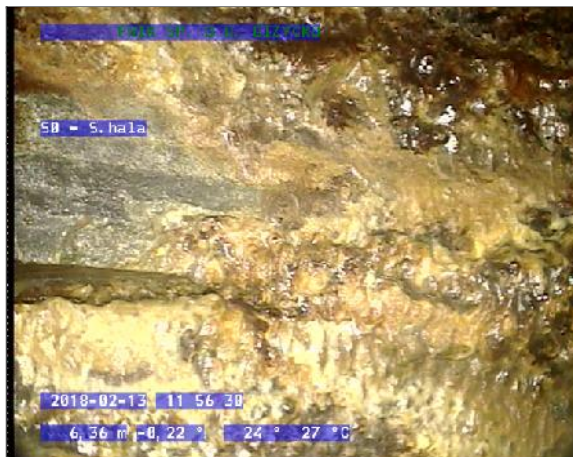
Protokół Sekcji		
NAZWA SEKCJI: S0 - s.garaz	NUMER SEKCJI: 1	NAZWA KATALOGU: EN 13508-2
KLIENT:	WYKONAWCA:	ZLECENIODAWCA:

WĘZEL POCZĄTKOWY: S0		WĘZEL KOŃCOWY: s.garaz	
SPOŁECZNOŚĆ:		ULICA: obwodowa	
MIEJCE INSPEKCJI: suw		KIERUNEK INSPEKCJI: Niezgodny z przepływem (S-E)	WYLICZONA DŁUGOŚĆ: 28,28 m
DATA INSPEKCJI: 2018.02.13		FUNKCJA SEKCJI:	
POGODA:		MATERIAŁ: Beton	
METODA INSPEKCJI: Inspekcja telewizyjna		ŚREDNICA/WYSOKOŚĆ: 600	
WYCZYSZCZONE: Nie		KSZTAŁT : Profil okrągły	
OPIS (UWAGI):			

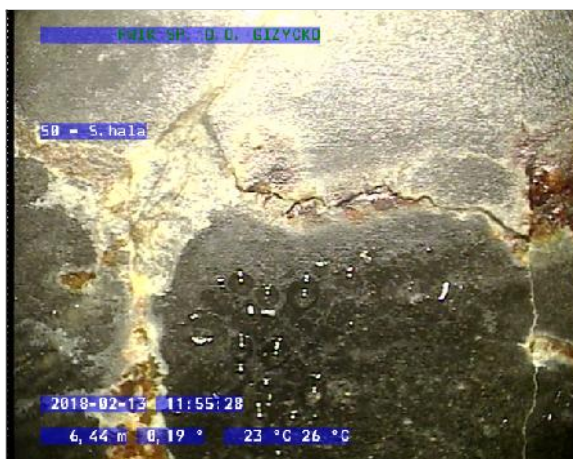
1 : 650	POZYCJA	SKU	KOD	OBSERWACJA	POZ VIDEO	ZDJĘCIE
	0,00 m		BCDXP	Węzeł początkowy	00:00:04	
	6,36 m		BBFA	Infiltracja, pocenie, przy 4 godz., osady poinfiltracyjne	00:03:53	0000
	6,44 m		BABBA	Szczelina, pęknięcie wzdłużne, 0.1 mm szeroki, przy 12 godz.	00:03:26	0001
	7,73 m		BBFA	Infiltracja, pocenie, przy 4 godz., osady poinfiltracyjne, pęknięcie złożone	00:04:11	0002
	8,33 m		BAHZ	Wadliwe połączenie, inne, przy 12 godz., nieszczelne połączenie	00:04:44	0003
	17,77 m		BCEXP	Węzeł końcowy, S.hala	00:05:48	0004
	17,77 m		BCDXP	Węzeł początkowy, S.hala	00:00:07	
	28,28 m		BCEXP	Węzeł końcowy, s.garaz	00:01:09	

Protokół Sekcji

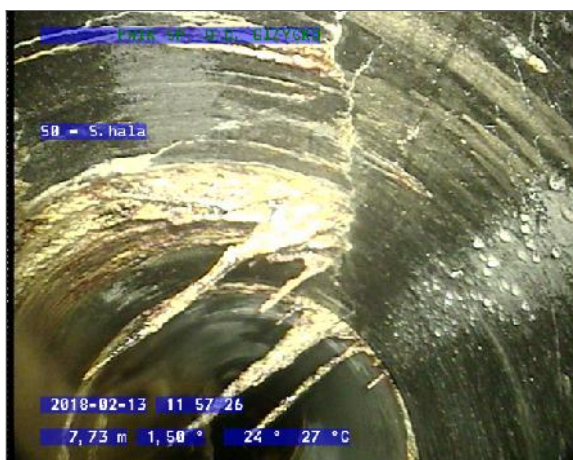
NAZWA SEKCJI: S0 - s.garaz	NUMER SEKCJI: 1	NAZWA KATALOGU: EN 13508-2
KLIENT:	WYKONAWCA:	ZLECENIODAWCA:



Plik zdjęcia S0 - s.garaz_0000.bmp
 Kod: BBFA
 Wartość w metrach: 6,36 m
 Tekst: Infiltracja, pocenie, przy 4 godz., osady
 poinfiltracyjne



Plik zdjęcia S0 - s.garaz_0001.bmp
 Kod: BABBA
 Wartość w metrach: 6,44 m
 Tekst: Szczelina, pęknięcie wzdłużne, 0.1 mm szeroki,
 przy 12 godz.



Plik zdjęcia S0 - s.garaz_0002.bmp
 Kod: BBFA
 Wartość w metrach: 7,73 m
 Tekst: Infiltracja, pocenie, przy 4 godz., osady
 poinfiltracyjne, pęknięcie złożone

Protokół Sekcji

NAZWA SEKCJI: S0 - s.garaz	NUMER SEKCJI: 1	NAZWA KATALOGU: EN 13508-2
KLIENT:	WYKONAWCA:	ZLECENIODAWCA:



Plik zdjęcia S0 - s.garaz_0003.bmp
 Kod: BAHZ
 Wartość w metrach: 8,33 m
 Tekst: Wadliwe połączenie, inne, przy 12 godz.,
 nieszczelne połączenie



Plik zdjęcia S0 - s.garaz_0004.bmp
 Kod: BCEXP
 Wartość w metrach: 17,77 m
 Tekst: Węzeł końcowy, S.hala

Protokół Sekcji

NAZWA SEKCJI: S0 - S1	NUMER SEKCJI: 2	NAZWA KATALOGU: EN 13508-2
KLIENT:	WYKONAWCA:	ZLECENIODAWCA:

WĘZEL POCZĄTKOWY: S0	WĘZEL KOŃCOWY: S1	
SPOŁECZNOŚĆ:	ULICA: obwodowa	
MIEJCE INSPEKCJI: SUW	KIERUNEK INSPEKCJI: Zgodny z przepływem (S-E)	WYLICZONA DŁUGOŚĆ: 38,78 m
DATA INSPEKCJI: 2018.02.13	FUNKCJA SEKCJI:	
POGODA:	MATERIAŁ: Beton	
METODA INSPEKCJI: Inspekcja telewizyjna	ŚREDNICA/WYSOKOŚĆ: 600	
WYCZYSZCZONE: Nie	KSZTAŁT : Profil okrągły	
OPIS (UWAGI):		

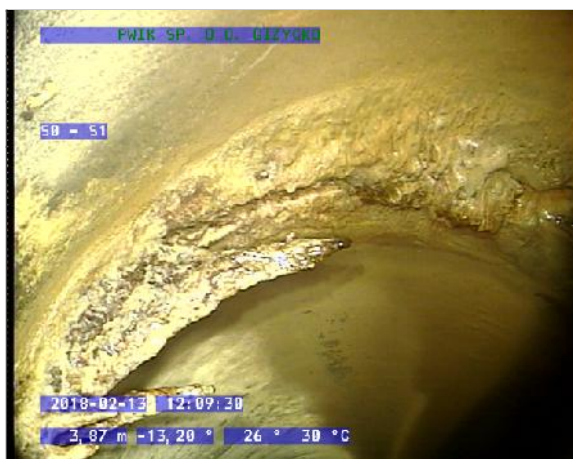
1 : 650	POZYCJA	SKU	KOD	OBSERWACJA	POZ VIDEO	ZDJĘCIE
	S0					
	0,00 m	BCDXP		Węzeł początkowy	00:00:06	
	0,99 m	BBFA		Infiltracja, pocenie, przy 11 godz., osady poinfiltracyjne	00:00:45	0000
	3,87 m	BBFA		Infiltracja, pocenie, przy 11 godz., osady poinfiltracyjne	00:01:13	0001
	6,21 m	BBFA		Infiltracja, pocenie, przy 11 godz., osady poinfiltracyjne	00:01:27	0002
	9,22 m	BABBA		Szczelina, pęknięcie wzdłużne, 0.1 mm szeroki, przy 12 godz.	00:02:14	0004
	9,22 m	BBFA		Infiltracja, pocenie, przy 11 godz., osady poinfiltracyjne	00:02:13	0003
	11,48 m	BBFA		Infiltracja, pocenie, przy 2 godz., Początek uszkodzenia ciągłego, osady poinfiltracyjne	00:02:33	0005
	13,98 m	BAFIA		Uszkodzenie powierzchniowe, brakująca ściana, działanie mechaniczne, przy 12 godz., osady poinfiltracyjne	00:03:07	0006, 0007
	29,50 m	BBFA		Infiltracja, pocenie, od 5 godz., do 8 godz., osady poinfiltracyjne	00:05:34	
	38,78 m	BCEXP		Węzeł końcowy, osady poinfiltracyjne, komin	00:06:47	0008, 0009
	S1					

Protokół Sekcji

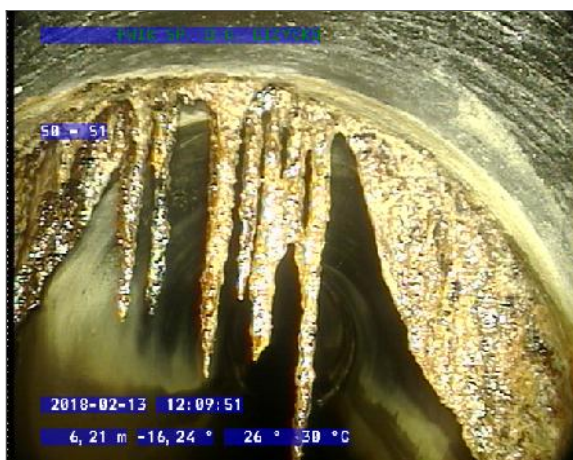
NAZWA SEKCJI: S0 - S1	NUMER SEKCJI: 2	NAZWA KATALOGU: EN 13508-2
KLIENT:	WYKONAWCA:	ZLECENIODAWCA:



Plik zdjęcia S0 - S1_0000.bmp
 Kod: BBFA
 Wartość w metrach: 0,99 m
 Tekst: Infiltracja, pocenie, przy 11 godz., osady poinfiltracyjne



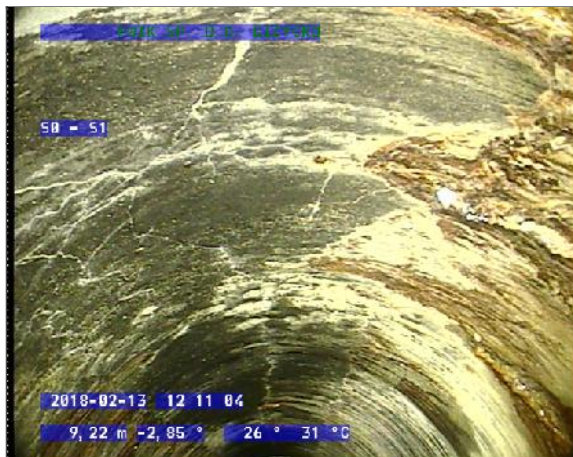
Plik zdjęcia S0 - S1_0001.bmp
 Kod: BBFA
 Wartość w metrach: 3,87 m
 Tekst: Infiltracja, pocenie, przy 11 godz., osady poinfiltracyjne



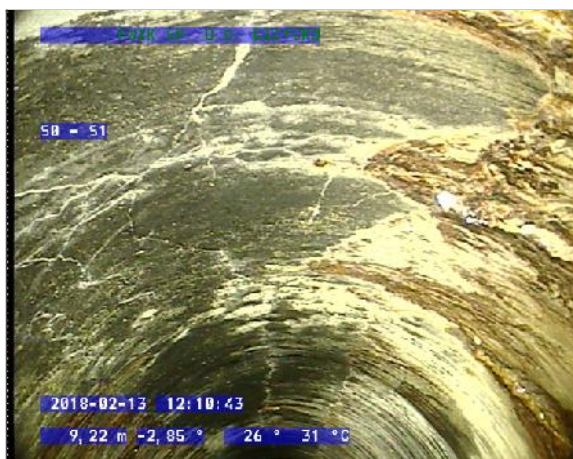
Plik zdjęcia S0 - S1_0002.bmp
 Kod: BBFA
 Wartość w metrach: 6,21 m
 Tekst: Infiltracja, pocenie, przy 11 godz., osady poinfiltracyjne

Protokół Sekcji

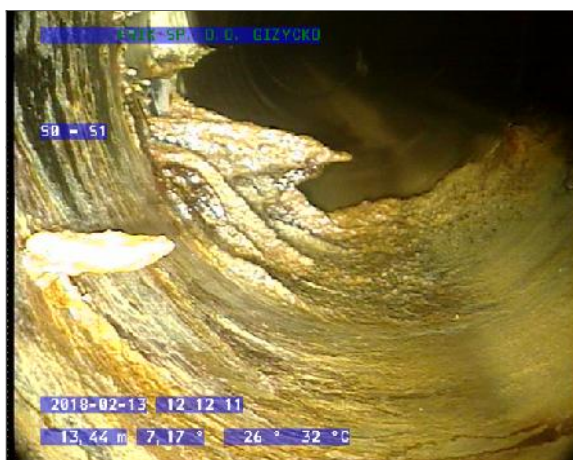
NAZWA SEKCJI: S0 - S1	NUMER SEKCJI: 2	NAZWA KATALOGU: EN 13508-2
KLIENT:	WYKONAWCA:	ZLECENIODAWCA:



Plik zdjęcia S0 - S1_0004.bmp
 Kod: BABBA
 Wartość w metrach: 9,22 m
 Tekst: Szczelina, pęknięcie wzdłużne, 0.1 mm szeroki, przy 12 godz.



Plik zdjęcia S0 - S1_0003.bmp
 Kod: BBFA
 Wartość w metrach: 9,22 m
 Tekst: Infiltracja, pocenie, przy 11 godz., osady poinfiltracyjne



Plik zdjęcia S0 - S1_0005.bmp
 Kod: BBFA
 Wartość w metrach: 11,48 m
 Tekst: Infiltracja, pocenie, przy 2 godz., Początek uszkodzenia ciągłego, osady poinfiltracyjne

Protokół Sekcji

NAZWA SEKCJI: S0 - S1	NUMER SEKCJI: 2	NAZWA KATALOGU: EN 13508-2
KLIENT:	WYKONAWCA:	ZLECENIODAWCA:



Plik zdjęcia S0 - S1_0006.bmp
 Kod: BAFIA
 Wartość w metrach: 13,98 m
 Tekst: Uszkodzenie powierzchniowe, brakująca ściana, działanie mechaniczne, przy 12 godz., osady poinfiltracyjne



Plik zdjęcia S0 - S1_0007.bmp
 Kod: BAFIA
 Wartość w metrach: 13,98 m
 Tekst: Uszkodzenie powierzchniowe, brakująca ściana, działanie mechaniczne, przy 12 godz., osady poinfiltracyjne



Plik zdjęcia S0 - S1_0008.bmp
 Kod: BCEXP
 Wartość w metrach: 38,78 m
 Tekst: Węzeł końcowy, osady poinfiltracyjne, komin

Protokół Sekcji

NAZWA SEKCJI: S0 - S1	NUMER SEKCJI: 2	NAZWA KATALOGU: EN 13508-2
KLIENT:	WYKONAWCA:	ZLECENIODAWCA:



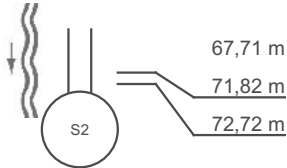
Plik zdjęcia S0 - S1_0009.bmp
Kod: BCEXP
Wartość w metrach: 38,78 m
Tekst: Węzeł końcowy, osady poinfiltracyjne, komin

Protokół Sekcji		
NAZWA SEKCJI:	NUMER SEKCJI:	NAZWA KATALOGU:
s1 - S2	3	EN 13508-2
KLIENT:	WYKONAWCA:	ZLECENIODAWCA:

WĘZŁ POCZĄTKOWY:		WĘZŁ KOŃCOWY:	
s1		S2	
SPOŁECZNOŚĆ:		ULICA:	
		obwodowa	
MIEJCE INSPEKCJI:		KIERUNEK INSPEKCJI:	WYLICZONA DŁUGOŚĆ:
SUW		Zgodny z przepływem (S-E)	72,72 m
DATA INSPEKCJI:		FUNKCJA SEKCJI:	
2018.02.13			
POGODA:		MATERIAŁ:	
		Beton	
METODA INSPEKCJI:		ŚREDNICA/WYSOKOŚĆ:	
Inspekcja telewizyjna		600	
WYCZYSZCZONE:		KSZTAŁT :	
Nie		Profil okrągły	
OPIS (UWAGI):			

1 : 600	POZYCJA	SKU	KOD	OBSERWACJA	POZ VIDEO	ZDJĘCIE
	0,00 m		BCDXP	Węzeł początkowy	00:00:00	
	1,77 m		BBFA	Infiltracja, pocenie, przy 7 godz., osady poinfiltracyjne	00:00:16	0000, 0001
	3,88 m		BBFA	Infiltracja, pocenie, przy 5 godz., osady poinfiltracyjne	00:00:40	0002
	6,81 m		BAFFE	Uszkodzenie powierzchniowe, widoczne zbrojenie, przyczyna nie jest jednoznaczna., od 7 godz., do 4 godz.	00:01:13	0004
	6,81 m		BBFC	Infiltracja, płynący, przy 5 godz.	00:00:59	0003
	11,65 m		BBFA	Infiltracja, pocenie, przy 3 godz., osady poinfiltracyjne	00:03:12	
	11,68 m		BBFA	Infiltracja, pocenie, przy 8 godz., osady poinfiltracyjne	00:02:49	0005
	13,95 m		BBFA	Infiltracja, pocenie, przy 1 godz., Początek uszkodzenia ciągłego, osady poinfiltracyjne	00:03:33	0006
	16,16 m		BABBA	Szczelina, pęknięcie wzdłużne, 0.1 mm szeroki, przy 12 godz.	00:04:10	0007
	16,78 m		BABBB	Szczelina, pęknięcie obwodowe, 0.1 mm szeroki, przy 7 godz.	00:04:23	
	16,78 m		BBFA	Infiltracja, pocenie, przy 3 godz., osady poinfiltracyjne	00:04:24	0008
	21,41 m		BBFA	Infiltracja, pocenie, przy 3 godz., osady poinfiltracyjne	00:05:29	0009
	26,77 m		BBFA	Infiltracja, pocenie, przy 3 godz., Koniec uszkodzenia ciągłego, osady poinfiltracyjne	00:05:48	
	41,96 m		BBFA	Infiltracja, pocenie, przy 4 godz., osady poinfiltracyjne	00:06:53	0010
	49,01 m		BBFB	Infiltracja, kapanie, przy 8 godz., osady poinfiltracyjne	00:08:25	0011, 0012
	53,88 m		BBFA	Infiltracja, pocenie, od 7 godz., do 8 godz., osady poinfiltracyjne	00:09:01	0013
	58,73 m		BBFB	Infiltracja, kapanie, od 2 godz., do 6 godz., osady poinfiltracyjne	00:10:04	0014
	61,19 m		BBFB	Infiltracja, kapanie, od 12 godz., do 6 godz., osady poinfiltracyjne	00:10:23	0015
	66,80 m		BBFC	Infiltracja, płynący, przy 7 godz.	00:11:05	0016

Protokół Sekcji		
NAZWA SEKCJI: s1 - S2	NUMER SEKCJI: 3	NAZWA KATALOGU: EN 13508-2
KLIENT:	WYKONAWCA:	ZLECENIODAWCA:

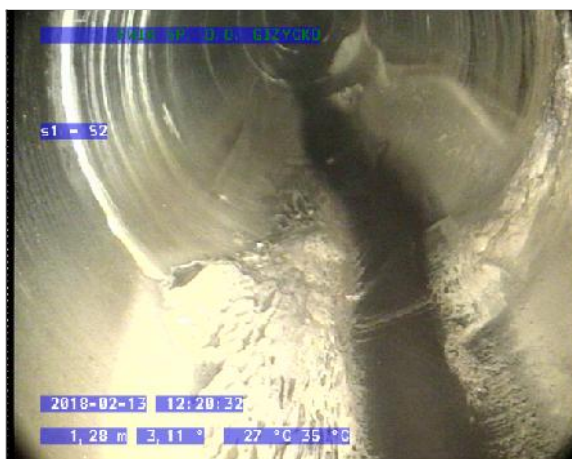
	67,71 m	BBFA	Infiltracja, pocenie, przy 5 godz., osady poinfiltracyjne	00:11:37	0017
	<u>71,82 m</u>	BCEXP	Węzeł końcowy, osady poinfiltracyjne	00:12:10	0018, 0019
	<u>72,72 m</u>	BCEXP	Węzeł końcowy, osady poinfiltracyjne	00:14:25	

Protokół Sekcji

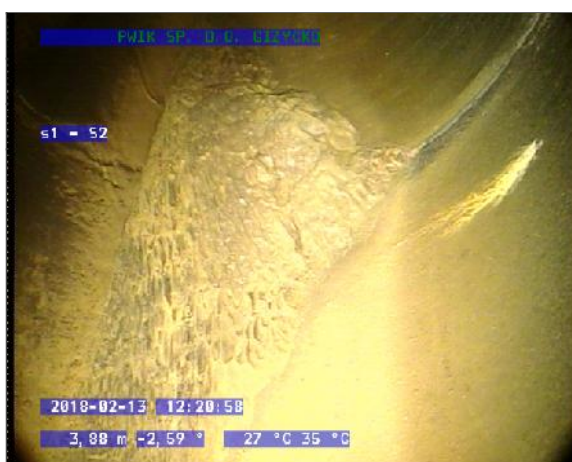
NAZWA SEKCJI: s1 - S2	NUMER SEKCJI: 3	NAZWA KATALOGU: EN 13508-2
KLIENT:	WYKONAWCA:	ZLECENIODAWCA:



Plik zdjęcia s1 - S2_0000.bmp
 Kod: BBFA
 Wartość w metrach: 1,77 m
 Tekst: Infiltracja, pocenie, przy 7 godz., osady
 poinfiltracyjne



Plik zdjęcia s1 - S2_0001.bmp
 Kod: BBFA
 Wartość w metrach: 1,77 m
 Tekst: Infiltracja, pocenie, przy 7 godz., osady
 poinfiltracyjne



Plik zdjęcia s1 - S2_0002.bmp
 Kod: BBFA
 Wartość w metrach: 3,88 m
 Tekst: Infiltracja, pocenie, przy 5 godz., osady
 poinfiltracyjne

Protokół Sekcji

NAZWA SEKCJI: s1 - S2	NUMER SEKCJI: 3	NAZWA KATALOGU: EN 13508-2
KLIENT:	WYKONAWCA:	ZLECENIODAWCA:



Plik zdjęcia s1 - S2_0004.bmp
 Kod: BAFBE
 Wartość w metrach: 6,81 m
 Tekst: Uszkodzenie powierzchniowe, widoczne zbrojenie, przyczyna nie jest jednoznaczna, od 7 godz., do 4 godz.



Plik zdjęcia s1 - S2_0003.bmp
 Kod: BBFC
 Wartość w metrach: 6,81 m
 Tekst: Infiltracja, pływający, przy 5 godz.



Plik zdjęcia s1 - S2_0005.bmp
 Kod: BBFA
 Wartość w metrach: 11,68 m
 Tekst: Infiltracja, pocenie, przy 8 godz., osady poinfiltracyjne

Protokół Sekcji

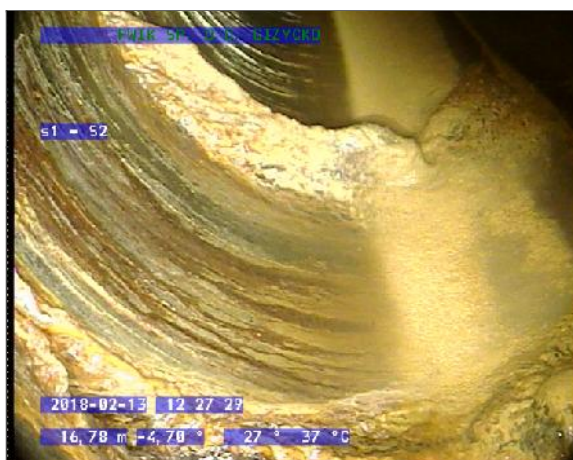
NAZWA SEKCJI: s1 - S2	NUMER SEKCJI: 3	NAZWA KATALOGU: EN 13508-2
KLIENT:	WYKONAWCA:	ZLECENIODAWCA:



Plik zdjęcia s1 - S2_0006.bmp
 Kod: BBFA
 Wartość w metrach: 13,95 m
 Tekst: Infiltracja, pocenie, przy 1 godz., Początek uszkodzenia ciągłego, osady poinfiltracyjne



Plik zdjęcia s1 - S2_0007.bmp
 Kod: BABBA
 Wartość w metrach: 16,16 m
 Tekst: Szczelina, pęknięcie wzdłużne, 0.1 mm szeroki, przy 12 godz.



Plik zdjęcia s1 - S2_0008.bmp
 Kod: BBFA
 Wartość w metrach: 16,78 m
 Tekst: Infiltracja, pocenie, przy 3 godz., osady poinfiltracyjne

Protokół Sekcji

NAZWA SEKCJI: s1 - S2	NUMER SEKCJI: 3	NAZWA KATALOGU: EN 13508-2
KLIENT:	WYKONAWCA:	ZLECENIODAWCA:



Plik zdjęcia s1 - S2_0009.bmp
 Kod: BBFA
 Wartość w metrach: 21,41 m
 Tekst: Infiltracja, pocenie, przy 3 godz., osady
 poinfiltracyjne



Plik zdjęcia s1 - S2_0010.bmp
 Kod: BBFA
 Wartość w metrach: 41,96 m
 Tekst: Infiltracja, pocenie, przy 4 godz., osady
 poinfiltracyjne



Plik zdjęcia s1 - S2_0011.bmp
 Kod: BBFB
 Wartość w metrach: 49,01 m
 Tekst: Infiltracja, kapanie, przy 8 godz., osady
 poinfiltracyjne

Protokół Sekcji

NAZWA SEKCJI: s1 - S2	NUMER SEKCJI: 3	NAZWA KATALOGU: EN 13508-2
KLIENT:	WYKONAWCA:	ZLECENIODAWCA:



Plik zdjęcia s1 - S2_0012.bmp
 Kod: BBFB
 Wartość w metrach: 49,01 m
 Tekst: Infiltracja, kapanie, przy 8 godz., osady poinfiltracyjne



Plik zdjęcia s1 - S2_0013.bmp
 Kod: BBFA
 Wartość w metrach: 53,88 m
 Tekst: Infiltracja, pocenie, od 7 godz., do 8 godz., osady poinfiltracyjne



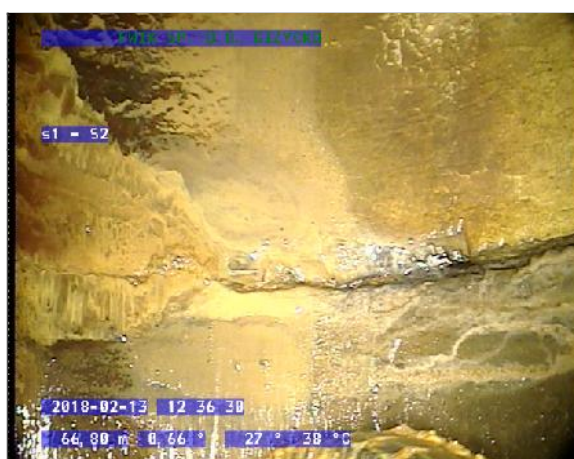
Plik zdjęcia s1 - S2_0014.bmp
 Kod: BBFB
 Wartość w metrach: 58,73 m
 Tekst: Infiltracja, kapanie, od 2 godz., do 6 godz., osady poinfiltracyjne

Protokół Sekcji

NAZWA SEKCJI: s1 - S2	NUMER SEKCJI: 3	NAZWA KATALOGU: EN 13508-2
KLIENT:	WYKONAWCA:	ZLECENIODAWCA:



Plik zdjęcia s1 - S2_0015.bmp
 Kod: BBFB
 Wartość w metrach: 61,19 m
 Tekst: Infiltracja, kapanie, od 12 godz., do 6 godz., osady poinfiltracyjne



Plik zdjęcia s1 - S2_0016.bmp
 Kod: BBFC
 Wartość w metrach: 66,80 m
 Tekst: Infiltracja, płynący, przy 7 godz.



Plik zdjęcia s1 - S2_0017.bmp
 Kod: BBFA
 Wartość w metrach: 67,71 m
 Tekst: Infiltracja, pocenie, przy 5 godz., osady poinfiltracyjne

Protokół Sekcji

NAZWA SEKCJI: s1 - S2	NUMER SEKCJI: 3	NAZWA KATALOGU: EN 13508-2
KLIENT:	WYKONAWCA:	ZLECENIODAWCA:



Plik zdjęcia s1 - S2_0018.bmp
 Kod: BCEXP
 Wartość w metrach: 71,82 m
 Tekst: Węzeł końcowy, osady poinfiltracyjne



Plik zdjęcia s1 - S2_0019.bmp
 Kod: BCEXP
 Wartość w metrach: 71,82 m
 Tekst: Węzeł końcowy, osady poinfiltracyjne

Protokół Sekcji

NAZWA SEKCJI: S2 - S3	NUMER SEKCJI: 4	NAZWA KATALOGU: EN 13508-2
KLIENT:	WYKONAWCA:	ZLECENIODAWCA:

WĘZEL POCZĄTKOWY: S2	WĘZEL KOŃCOWY: S3	
SPOŁECZNOŚĆ:	ULICA: obwodowa	
MIEJCE INSPEKCJI: SUW	KIERUNEK INSPEKCJI: Zgodny z przepływem (S-E)	WYLICZONA DŁUGOŚĆ: 58,56 m
DATA INSPEKCJI: 2018.02.13	FUNKCJA SEKCJI:	
POGODA:	MATERIAŁ: Beton	
METODA INSPEKCJI: Inspekcja telewizyjna	ŚREDNICA/WYSOKOŚĆ: 600	
WYCZYSZCZONE: Nie	KSZTAŁT : Profil okrągły	
OPIS (UWAGI):		

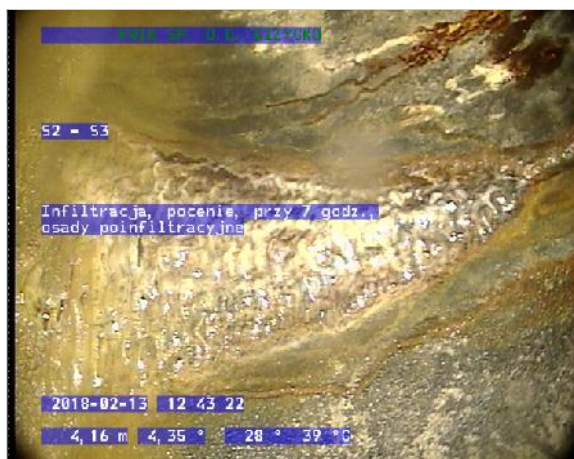
1 : 650	POZYCJA	SKU	KOD	OBSERWACJA	POZ VIDEO	ZDJĘCIE
	0,00 m		BCDXP	Węzeł początkowy	00:00:01	
	4,16 m		BBFA	Infiltracja, pocenie, przy 7 godz., osady poinfiltracyjne	00:01:09	0000, 0001
	6,22 m		BBFA	Infiltracja, pocenie, przy 4 godz., osady poinfiltracyjne	00:01:31	0002, 0003
	11,75 m		BBFB	Infiltracja, kapanie, przy 7 godz., osady poinfiltracyjne	00:02:39	0004, 0005
	13,94 m		BBFB	Infiltracja, kapanie, przy 12 godz., osady poinfiltracyjne	00:03:13	0006
	18,95 m		BBFB	Infiltracja, kapanie, przy 12 godz., osady poinfiltracyjne	00:04:08	0007
	24,11 m		BBFA	Infiltracja, pocenie, przy 7 godz., osady poinfiltracyjne	00:04:56	0008
	38,40 m		BAFGE	Uszkodzenie powierzchniowe, zbrojenie wystające z powierzchni, przyczyna nie jest jednoznaczna, przy 4 godz.	00:07:03	0009
	46,01 m		BABBB	Szczelina, pęknięcie obwodowe, 0.1 mm szeroki, od 4 godz., do 7 godz.	00:08:33	
	46,01 m		BBFA	Infiltracja, pocenie, od 4 godz., do 8 godz., osady poinfiltracyjne	00:08:34	0010
	48,52 m		BAFHE	Uszkodzenie powierzchniowe, skorodowane zbrojenie, przyczyna nie jest jednoznaczna, przy 2 godz.	00:09:37	0011
	48,61 m		BAFHE	Uszkodzenie powierzchniowe, skorodowane zbrojenie, przyczyna nie jest jednoznaczna, przy 5 godz.	00:10:03	0012
	50,83 m		BBFA	Infiltracja, pocenie, przy 12 godz., osady poinfiltracyjne	00:10:40	0013, 0014
	58,31 m		BBFC	Infiltracja, płynący, przy 1 godz.	00:13:01	0015
	58,56 m		BCEXP	Węzeł końcowy, osady poinfiltracyjne	00:13:41	0016

Protokół Sekcji

NAZWA SEKCJI: S2 - S3	NUMER SEKCJI: 4	NAZWA KATALOGU: EN 13508-2
KLIENT:	WYKONAWCA:	ZLECENIODAWCA:



Plik zdjęcia S2 - S3_0000.bmp
 Kod: BBFA
 Wartość w metrach: 4,16 m
 Tekst: Infiltracja, pocenie, przy 7 godz., osady poinfiltracyjne



Plik zdjęcia S2 - S3_0001.bmp
 Kod: BBFA
 Wartość w metrach: 4,16 m
 Tekst: Infiltracja, pocenie, przy 7 godz., osady poinfiltracyjne



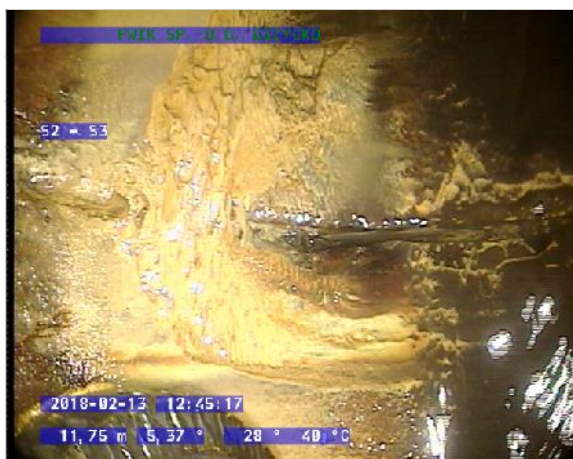
Plik zdjęcia S2 - S3_0002.bmp
 Kod: BBFA
 Wartość w metrach: 6,22 m
 Tekst: Infiltracja, pocenie, przy 4 godz., osady poinfiltracyjne

Protokół Sekcji

NAZWA SEKCJI: S2 - S3	NUMER SEKCJI: 4	NAZWA KATALOGU: EN 13508-2
KLIENT:	WYKONAWCA:	ZLECENIODAWCA:



Plik zdjęcia S2 - S3_0003.bmp
 Kod: BBFA
 Wartość w metrach: 6,22 m
 Tekst: Infiltracja, pocenie, przy 4 godz., osady
 poinfiltracyjne



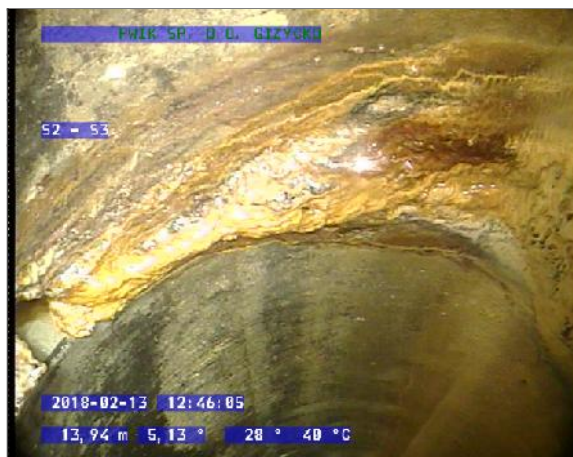
Plik zdjęcia S2 - S3_0004.bmp
 Kod: BBFB
 Wartość w metrach: 11,75 m
 Tekst: Infiltracja, kapanie, przy 7 godz., osady
 poinfiltracyjne



Plik zdjęcia S2 - S3_0005.bmp
 Kod: BBFB
 Wartość w metrach: 11,75 m
 Tekst: Infiltracja, kapanie, przy 7 godz., osady
 poinfiltracyjne

Protokół Sekcji

NAZWA SEKCJI: S2 - S3	NUMER SEKCJI: 4	NAZWA KATALOGU: EN 13508-2
KLIENT:	WYKONAWCA:	ZLECENIODAWCA:



Plik zdjęcia S2 - S3_0006.bmp
 Kod: BBFB
 Wartość w metrach: 13,94 m
 Tekst: Infiltracja, kapanie, przy 12 godz., osady poinfiltracyjne



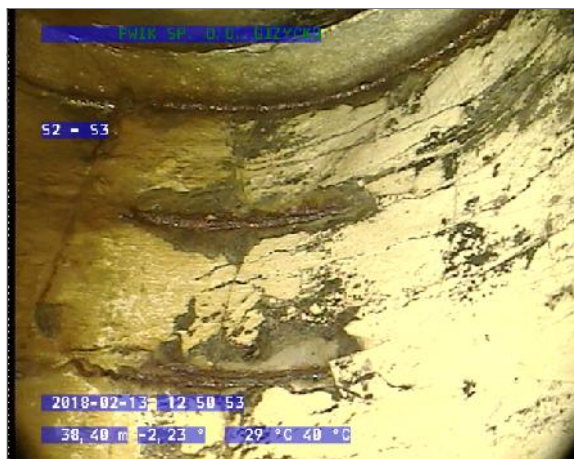
Plik zdjęcia S2 - S3_0007.bmp
 Kod: BBFB
 Wartość w metrach: 18,95 m
 Tekst: Infiltracja, kapanie, przy 12 godz., osady poinfiltracyjne



Plik zdjęcia S2 - S3_0008.bmp
 Kod: BBFA
 Wartość w metrach: 24,11 m
 Tekst: Infiltracja, pocenie, przy 7 godz., osady poinfiltracyjne

Protokół Sekcji

NAZWA SEKCJI: S2 - S3	NUMER SEKCJI: 4	NAZWA KATALOGU: EN 13508-2
KLIENT:	WYKONAWCA:	ZLECENIODAWCA:



Plik zdjęcia S2 - S3_0009.bmp
 Kod: BAFGE
 Wartość w metrach: 38,40 m
 Tekst: Uszkodzenie powierzchniowe, zbrojenie wystające z powierzchni, przyczyna nie jest jednoznaczna,, przy 4 godz.



Plik zdjęcia S2 - S3_0010.bmp
 Kod: BBFA
 Wartość w metrach: 46,01 m
 Tekst: Infiltracja, pocenie, od 4 godz., do 8 godz., osady poinfiltracyjne



Plik zdjęcia S2 - S3_0011.bmp
 Kod: BAFHE
 Wartość w metrach: 48,52 m
 Tekst: Uszkodzenie powierzchniowe, skorodowane zbrojenie, przyczyna nie jest jednoznaczna,, przy 2 godz.

Protokół Sekcji

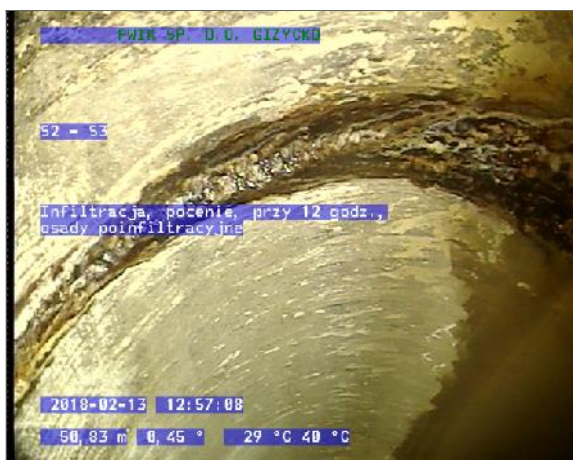
NAZWA SEKCJI: S2 - S3	NUMER SEKCJI: 4	NAZWA KATALOGU: EN 13508-2
KLIENT:	WYKONAWCA:	ZLECENIODAWCA:



Plik zdjęcia S2 - S3_0012.bmp
 Kod: BAFHE
 Wartość w metrach: 48,61 m
 Tekst: Uszkodzenie powierzchniowe, skorodowane zbrojenie, przyczyna nie jest jednoznaczna,, przy 5 godz.



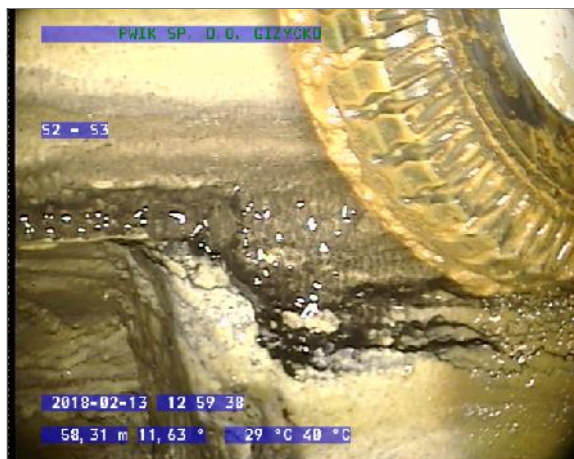
Plik zdjęcia S2 - S3_0013.bmp
 Kod: BBFA
 Wartość w metrach: 50,83 m
 Tekst: Infiltracja, pocenie, przy 12 godz., osady poinfiltracyjne



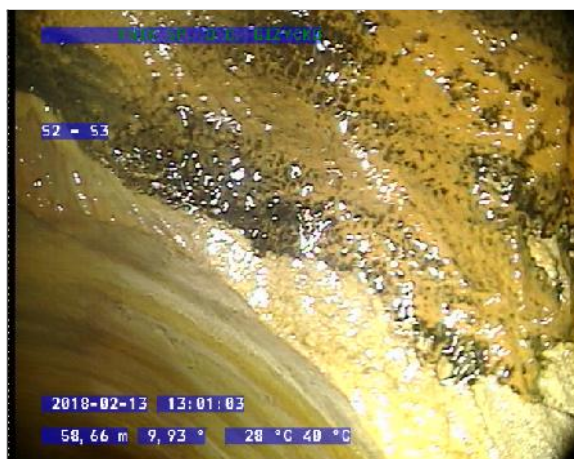
Plik zdjęcia S2 - S3_0014.bmp
 Kod: BBFA
 Wartość w metrach: 50,83 m
 Tekst: Infiltracja, pocenie, przy 12 godz., osady poinfiltracyjne

Protokół Sekcji

NAZWA SEKCJI: S2 - S3	NUMER SEKCJI: 4	NAZWA KATALOGU: EN 13508-2
KLIENT:	WYKONAWCA:	ZLECENIODAWCA:



Plik zdjęcia S2 - S3_0015.bmp
 Kod: BBFC
 Wartość w metrach: 58,31 m
 Tekst: Infiltracja, płynący, przy 1 godz.



Plik zdjęcia S2 - S3_0016.bmp
 Kod: BCEXP
 Wartość w metrach: 58,56 m
 Tekst: Węzeł końcowy, osady poinfiltracyjne

Protokół Sekcji		
NAZWA SEKCJI: s3 - s4	NUMER SEKCJI: 5	NAZWA KATALOGU: EN 13508-2
KLIENT:	WYKONAWCA:	ZLECENIODAWCA:

WĘZEL POCZĄTKOWY: s3		WĘZEL KOŃCOWY: s4	
SPOŁECZNOŚĆ:		ULICA: obwodowa	
MIEJCE INSPEKCJI: SUW		KIERUNEK INSPEKCJI: Zgodny z przepływem (S-E)	WYLICZONA DŁUGOŚĆ: 23,06 m
DATA INSPEKCJI: 2018.02.13		FUNKCJA SEKCJI:	
POGODA:		MATERIAŁ: Beton	
METODA INSPEKCJI: Inspekcja telewizyjna		ŚREDNICA/WYSOKOŚĆ: 600	
WYCZYSZCZONE: Nie		KSZTAŁT : Profil okrągły	
OPIS (UWAGI):			

1 : 800	POZYCJA	SKU	KOD	OBSERWACJA	POZ VIDEO	ZDJĘCIE
	0,00 m	BCDXP		Węzeł początkowy	00:00:01	
	1,33 m	BBFB		Infiltracja, kapanie, przy 12 godz., osady poinfiltracyjne	00:00:12	0000, 0001
	4,23 m	BBFA		Infiltracja, pocenie, przy 7 godz.	00:01:13	0002
	11,91 m	BBFC		Infiltracja, płynący, przy 7 godz.	00:02:48	0003
	23,06 m	BDCZGN		Rezygnacja z inspekcji, inne, uwaga ogólna, koniec przewodu kamery	00:04:56	

Protokół Sekcji

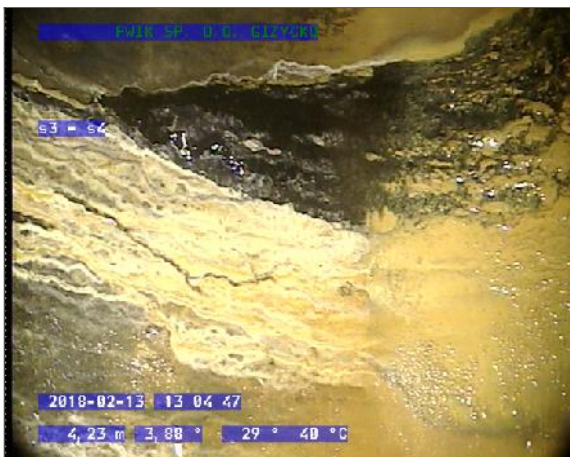
NAZWA SEKCJI: s3 - s4	NUMER SEKCJI: 5	NAZWA KATALOGU: EN 13508-2
KLIENT:	WYKONAWCA:	ZLECENIODAWCA:



Plik zdjęcia s3 - s4_0000.bmp
 Kod: BBFB
 Wartość w metrach: 1,33 m
 Tekst: Infiltracja, kapanie, przy 12 godz., osady poinfiltracyjne



Plik zdjęcia s3 - s4_0001.bmp
 Kod: BBFB
 Wartość w metrach: 1,33 m
 Tekst: Infiltracja, kapanie, przy 12 godz., osady poinfiltracyjne



Plik zdjęcia s3 - s4_0002.bmp
 Kod: BBFA
 Wartość w metrach: 4,23 m
 Tekst: Infiltracja, pocenie, przy 7 godz.

Protokół Sekcji

NAZWA SEKCJI: s3 - s4	NUMER SEKCJI: 5	NAZWA KATALOGU: EN 13508-2
KLIENT:	WYKONAWCA:	ZLECENIODAWCA:



Plik zdjęcia s3 - s4_0003.bmp
Kod: BBFC
Wartość w metrach: 11,91 m
Tekst: Infiltracja, płynący, przy 7 godz.

Protokół Sekcji

NAZWA SEKCJI: S6 - S.5	NUMER SEKCJI: 6	NAZWA KATALOGU: EN 13508-2
KLIENT:	WYKONAWCA:	ZLECENIODAWCA:

WĘZEL POCZĄTKOWY: S6	WĘZEL KOŃCOWY: S.5	
SPOŁECZNOŚĆ:	ULICA: obwodowa/białostocka	
MIEJCE INSPEKCJI: suw	KIERUNEK INSPEKCJI: Niezgodny z przepływem (S-E)	WYLICZONA DŁUGOŚĆ: 49,06 m
DATA INSPEKCJI: 2018.02.14	FUNKCJA SEKCJI:	
POGODA:	MATERIAŁ: Beton	
METODA INSPEKCJI: Inspekcja telewizyjna	ŚREDNICA/WYSOKOŚĆ: 600	
WYCZYSZCZONE: Nie	KSZTAŁT : Profil okrągły	
OPIS (UWAGI):		

1 : 600	POZYCJA	SKU	KOD	OBSERWACJA	POZ WIDEO	ZDJĘCIE
	0,00 m		BCDXP	Węzeł początkowy	00:00:01	
	5,35 m		BAFBE	Uszkodzenie powierzchniowe, wykruszanie się, przyczyna nie jest jednoznaczna, przy 4 godz., osady poinfiltracyjne	00:01:00	0000
	8,23 m		BAFFA	Uszkodzenie powierzchniowe, widoczne zbrojenie, działanie mechaniczne, przy 12 godz., rozczelnione połączenie	00:01:50	0001, 0002
	13,39 m		BBFA	Infiltracja, pocenie, przy 10 godz., osady poinfiltracyjne	00:02:55	0003
	31,21 m		BBFA	Infiltracja, pocenie, przy 5 godz., osady poinfiltracyjne	00:04:51	
	38,81 m		BBFC	Infiltracja, płynący, przy 5 godz.	00:05:40	0004
	41,17 m		BBFC	Infiltracja, płynący, przy 5 godz.	00:06:34	0005, 0006
	43,76 m		BBFC	Infiltracja, płynący, przy 7 godz.	00:07:23	0007
	43,78 m		BBFC	Infiltracja, płynący, przy 6 godz.	00:07:54	0009
	43,84 m		BBFC	Infiltracja, płynący, przy 4 godz.	00:07:41	0008
	46,30 m		BABBC	Szczelina, pęknięcie złożone, 0.1 mm szeroki, od 12 godz., do 6 godz., osady poinfiltracyjne	00:09:08	0011
	46,32 m		BBFC	Infiltracja, płynący, przy 7 godz.	00:08:40	0010
	48,97 m		BCEXP	Węzeł końcowy, infiltracja, cagły napływ	00:09:32	0012
	49,06 m		BCEXP	Węzeł końcowy, infiltracja, cagły napływ, brak pokrywy, płyty yomb	00:10:13	0013, 0014

Protokół Sekcji

NAZWA SEKCJI: S6 - S.5	NUMER SEKCJI: 6	NAZWA KATALOGU: EN 13508-2
KLIENT:	WYKONAWCA:	ZLECENIODAWCA:



Plik zdjęcia

S6 - S.5_0000.bmp

Kod:

BAFBE

Wartość w metrach:

5,35 m

Tekst:

Uszkodzenie powierzchniowe, wykruszanie się, przyczyna nie jest jednoznaczna, przy 4 godz., osady poinfiltracyjne



Plik zdjęcia

S6 - S.5_0001.bmp

Kod:

BAFFA

Wartość w metrach:

8,23 m

Tekst:

Uszkodzenie powierzchniowe, widoczne zbrojenie, działanie mechaniczne, przy 12 godz., rozczelnione połączenie



Plik zdjęcia

S6 - S.5_0002.bmp

Kod:

BAFFA

Wartość w metrach:

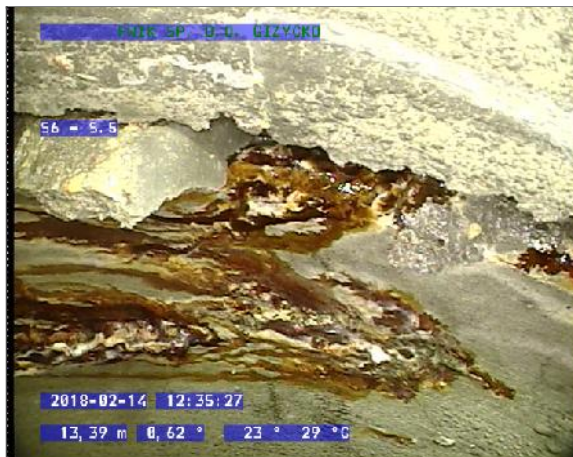
8,23 m

Tekst:

Uszkodzenie powierzchniowe, widoczne zbrojenie, działanie mechaniczne, przy 12 godz., rozczelnione połączenie

Protokół Sekcji

NAZWA SEKCJI: S6 - S.5	NUMER SEKCJI: 6	NAZWA KATALOGU: EN 13508-2
KLIENT:	WYKONAWCA:	ZLECENIODAWCA:



Plik zdjęcia S6 - S.5_0003.bmp
 Kod: BBFA
 Wartość w metrach: 13,39 m
 Tekst: Infiltracja, pocenie, przy 10 godz., osady poinfiltracyjne



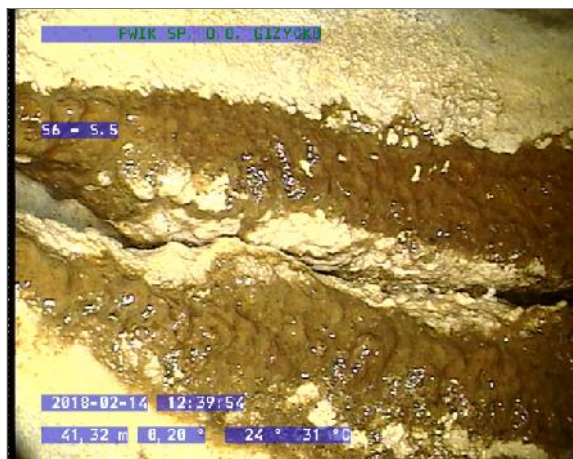
Plik zdjęcia S6 - S.5_0004.bmp
 Kod: BBFC
 Wartość w metrach: 38,81 m
 Tekst: Infiltracja, płynący, przy 5 godz.



Plik zdjęcia S6 - S.5_0005.bmp
 Kod: BBFC
 Wartość w metrach: 41,17 m
 Tekst: Infiltracja, płynący, przy 5 godz.

Protokół Sekcji

NAZWA SEKCJI: S6 - S.5	NUMER SEKCJI: 6	NAZWA KATALOGU: EN 13508-2
KLIENT:	WYKONAWCA:	ZLECENIODAWCA:



Plik zdjęcia S6 - S.5_0006.bmp
 Kod: BBFC
 Wartość w metrach: 41,17 m
 Tekst: Infiltracja, płynący, przy 5 godz.



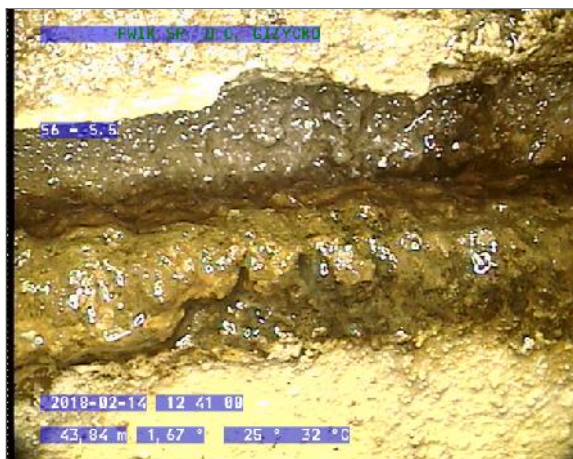
Plik zdjęcia S6 - S.5_0007.bmp
 Kod: BBFC
 Wartość w metrach: 43,76 m
 Tekst: Infiltracja, płynący, przy 7 godz.



Plik zdjęcia S6 - S.5_0009.bmp
 Kod: BBFC
 Wartość w metrach: 43,78 m
 Tekst: Infiltracja, płynący, przy 6 godz.

Protokół Sekcji

NAZWA SEKCJI: S6 - S.5	NUMER SEKCJI: 6	NAZWA KATALOGU: EN 13508-2
KLIENT:	WYKONAWCA:	ZLECENIODAWCA:



Plik zdjęcia S6 - S.5_0008.bmp
 Kod: BBFC
 Wartość w metrach: 43,84 m
 Tekst: Infiltracja, płynący, przy 4 godz.



Plik zdjęcia S6 - S.5_0011.bmp
 Kod: BABBC
 Wartość w metrach: 46,30 m
 Tekst: Szczelina, pęknięcie złożone, 0.1 mm szeroki, od 12 godz., do 6 godz., osady po infiltracyjnych



Plik zdjęcia S6 - S.5_0010.bmp
 Kod: BBFC
 Wartość w metrach: 46,32 m
 Tekst: Infiltracja, płynący, przy 7 godz.

Protokół Sekcji

NAZWA SEKCJI: S6 - S.5	NUMER SEKCJI: 6	NAZWA KATALOGU: EN 13508-2
KLIENT:	WYKONAWCA:	ZLECENIODAWCA:



Plik zdjęcia S6 - S.5_0012.bmp
 Kod: BCEXP
 Wartość w metrach: 48,97 m
 Tekst: Węzeł końcowy, infiltracja, cagly naplyw



Plik zdjęcia S6 - S.5_0013.bmp
 Kod: BCEXP
 Wartość w metrach: 49,06 m
 Tekst: Węzeł końcowy, infiltracja, cagly naplyw, brak pokrywy, płyty yomb



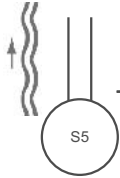
Plik zdjęcia S6 - S.5_0014.bmp
 Kod: BCEXP
 Wartość w metrach: 49,06 m
 Tekst: Węzeł końcowy, infiltracja, cagly naplyw, brak pokrywy, płyty yomb

Protokół Sekcji		
NAZWA SEKCJI: S5 - S4	NUMER SEKCJI: 7	NAZWA KATALOGU: EN 13508-2
KLIENT:	WYKONAWCA:	ZLECENIODAWCA:

WĘZEL POCZĄTKOWY: S5		WĘZEL KOŃCOWY: S4	
SPOŁECZNOŚĆ:		ULICA: obwodowa/białostocka	
MIEJCE INSPEKCJI: SUW		KIERUNEK INSPEKCJI: Niezgodny z przepływem (S-E)	WYLICZONA DŁUGOŚĆ: 55,65 m
DATA INSPEKCJI: 2018.02.14		FUNKCJA SEKCJI:	
POGODA:		MATERIAŁ: Beton	
METODA INSPEKCJI: Inspekcja telewizyjna		ŚREDNICA/WYSOKOŚĆ: 600	
WYCZYSZCZONE: Nie		KSZTAŁT : Profil okrągły	
OPIS (UWAGI):			

1 : 450	POZYCJA	SKU	KOD	OBSERWACJA	POZ VIDEO	ZDJĘCIE
	0,00 m		BCDXP	Węzeł początkowy, yomby	00:00:01	
	2,39 m		BBFA	Infiltracja, pocenie, przy 5 godz., osady poinfiltracyjne	00:00:34	0000, 0001
	4,32 m		BBFC	Infiltracja, płynący, przy 12 godz.	00:01:06	0002
	4,62 m		BBFC	Infiltracja, płynący, przy 7 godz.	00:01:19	0003
	5,78 m		BBFA	Infiltracja, pocenie, przy 11 godz., osady poinfiltracyjne	00:01:38	0004
	7,23 m		BBFC	Infiltracja, płynący, od 4 godz., do 7 godz.	00:02:07	0005, 0006
	9,61 m		BBFC	Infiltracja, płynący, od 4 godz., do 4 godz.	00:02:53	0007, 0008
	12,17 m		BBFC	Infiltracja, płynący, od 4 godz., do 8 godz.	00:04:03	0009, 0010
	14,61 m		BBFB	Infiltracja, kapanie, przy 12 godz.	00:05:14	
	14,73 m		BBFC	Infiltracja, płynący, od 4 godz., do 8 godz.	00:04:54	0011, 0012
	19,40 m		BBFA	Infiltracja, pocenie, od 12 godz., do 12 godz., osady poinfiltracyjne	00:06:08	0013, 0014
	21,96 m		BBFD	Infiltracja, tryskający, przy 11 godz.	00:06:49	0015
	24,94 m		BBFC	Infiltracja, płynący, przy 5 godz.	00:07:40	0016
	27,45 m		BBFC	Infiltracja, płynący, przy 8 godz.	00:08:34	0017
	29,56 m		BBFC	Infiltracja, płynący, przy 5 godz., pęknięcie poprzeczne	00:09:42	0018
	30,01 m		BBFC	Infiltracja, płynący, przy 8 godz., pęknięcie poprzeczne	00:10:06	0019
	32,05 m		BBFD	Infiltracja, tryskający, przy 8 godz.	00:11:09	0020
	32,05 m		BBFB	Infiltracja, kapanie, przy 12 godz.	00:11:24	0021
	34,55 m		BBFB	Infiltracja, kapanie, przy 10 godz.	00:11:55	0022
	34,57 m		BAFGB	Uszkodzenie powierzchniowe, zbrojenie wystające z powierzchni, działanie chemiczne - ogólnie, przy 11 godz.	00:11:56	0023
	47,44 m		BBFB	Infiltracja, kapanie, przy 12 godz.	00:13:31	0025
	47,56 m		BBFC	Infiltracja, płynący, przy 8 godz.	00:13:22	0024

Protokół Sekcji		
NAZWA SEKCJI: S5 - S4	NUMER SEKCJI: 7	NAZWA KATALOGU: EN 13508-2
KLIENT:	WYKONAWCA:	ZLECENIODAWCA:



55,65 m
55,65 m

BBFC Infiltracja, płynący, przy 8 godz., na przyłączy
BCEXP Węzeł końcowy, infiltracja, cągły napływ

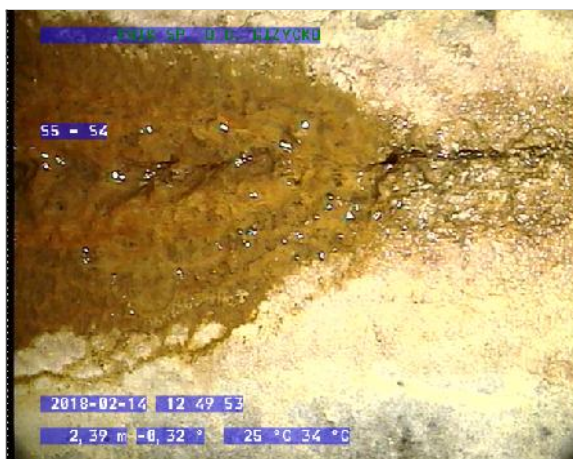
00:15:38 0026
00:15:53 0027

Protokół Sekcji

NAZWA SEKCJI: S5 - S4	NUMER SEKCJI: 7	NAZWA KATALOGU: EN 13508-2
KLIENT:	WYKONAWCA:	ZLECENIODAWCA:



Plik zdjęcia S5 - S4_0000.bmp
 Kod: BBFA
 Wartość w metrach: 2,39 m
 Tekst: Infiltracja, pocenie, przy 5 godz., osady poinfiltracyjne



Plik zdjęcia S5 - S4_0001.bmp
 Kod: BBFA
 Wartość w metrach: 2,39 m
 Tekst: Infiltracja, pocenie, przy 5 godz., osady poinfiltracyjne



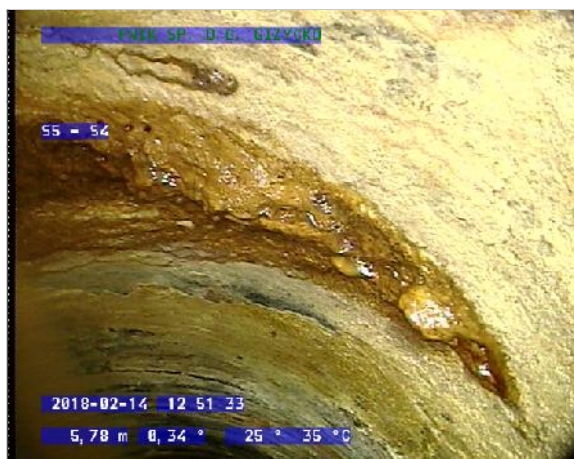
Plik zdjęcia S5 - S4_0002.bmp
 Kod: BBFC
 Wartość w metrach: 4,32 m
 Tekst: Infiltracja, płynący, przy 12 godz.

Protokół Sekcji

NAZWA SEKCJI: S5 - S4	NUMER SEKCJI: 7	NAZWA KATALOGU: EN 13508-2
KLIENT:	WYKONAWCA:	ZLECENIODAWCA:



Plik zdjęcia S5 - S4_0003.bmp
 Kod: BBFC
 Wartość w metrach: 4,62 m
 Tekst: Infiltracja, płynący, przy 7 godz.



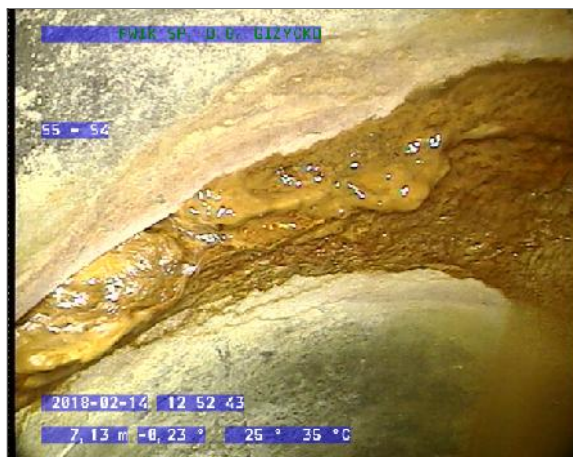
Plik zdjęcia S5 - S4_0004.bmp
 Kod: BBFA
 Wartość w metrach: 5,78 m
 Tekst: Infiltracja, pocenie, przy 11 godz., osady poinfiltracyjne



Plik zdjęcia S5 - S4_0005.bmp
 Kod: BBFC
 Wartość w metrach: 7,23 m
 Tekst: Infiltracja, płynący, od 4 godz., do 7 godz.

Protokół Sekcji

NAZWA SEKCJI: S5 - S4	NUMER SEKCJI: 7	NAZWA KATALOGU: EN 13508-2
KLIENT:	WYKONAWCA:	ZLECENIODAWCA:



Plik zdjęcia S5 - S4_0006.bmp
 Kod: BBFC
 Wartość w metrach: 7,23 m
 Tekst: Infiltracja, płynący, od 4 godz., do 7 godz.



Plik zdjęcia S5 - S4_0007.bmp
 Kod: BBFC
 Wartość w metrach: 9,61 m
 Tekst: Infiltracja, płynący, od 4 godz., do 4 godz.



Plik zdjęcia S5 - S4_0008.bmp
 Kod: BBFC
 Wartość w metrach: 9,61 m
 Tekst: Infiltracja, płynący, od 4 godz., do 4 godz.

Protokół Sekcji

NAZWA SEKCJI: S5 - S4	NUMER SEKCJI: 7	NAZWA KATALOGU: EN 13508-2
KLIENT:	WYKONAWCA:	ZLECENIODAWCA:



Plik zdjęcia S5 - S4_0009.bmp
 Kod: BBFC
 Wartość w metrach: 12,17 m
 Tekst: Infiltracja, płynący, od 4 godz., do 8 godz.



Plik zdjęcia S5 - S4_0010.bmp
 Kod: BBFC
 Wartość w metrach: 12,17 m
 Tekst: Infiltracja, płynący, od 4 godz., do 8 godz.



Plik zdjęcia S5 - S4_0011.bmp
 Kod: BBFC
 Wartość w metrach: 14,73 m
 Tekst: Infiltracja, płynący, od 4 godz., do 8 godz.

Protokół Sekcji

NAZWA SEKCJI: S5 - S4	NUMER SEKCJI: 7	NAZWA KATALOGU: EN 13508-2
KLIENT:	WYKONAWCA:	ZLECENIODAWCA:



Plik zdjęcia S5 - S4_0012.bmp
 Kod: BBFC
 Wartość w metrach: 14,73 m
 Tekst: Infiltracja, płynący, od 4 godz., do 8 godz.



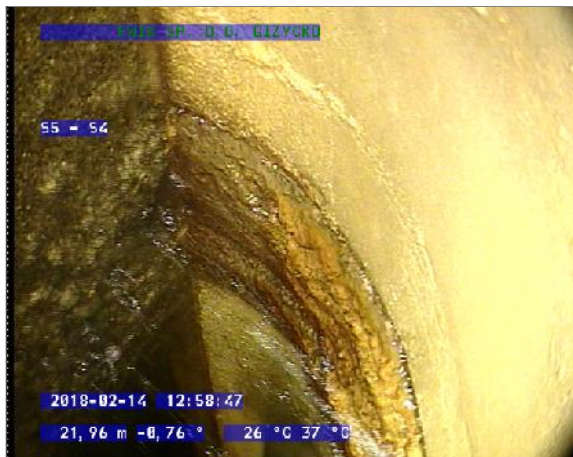
Plik zdjęcia S5 - S4_0013.bmp
 Kod: BBFA
 Wartość w metrach: 19,40 m
 Tekst: Infiltracja, pocenie, od 12 godz., do 12 godz., osady po infiltracyjnych



Plik zdjęcia S5 - S4_0014.bmp
 Kod: BBFA
 Wartość w metrach: 19,40 m
 Tekst: Infiltracja, pocenie, od 12 godz., do 12 godz., osady po infiltracyjnych

Protokół Sekcji

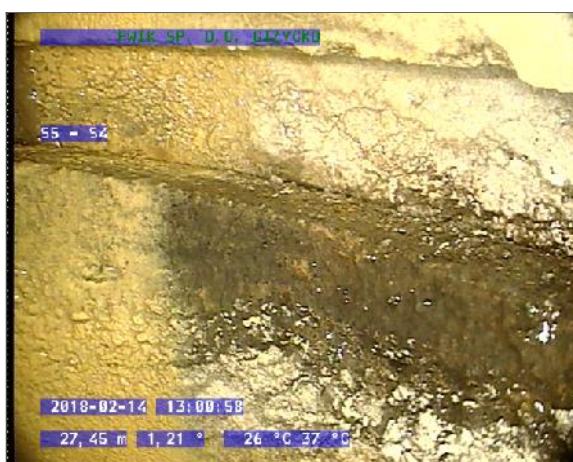
NAZWA SEKCJI: S5 - S4	NUMER SEKCJI: 7	NAZWA KATALOGU: EN 13508-2
KLIENT:	WYKONAWCA:	ZLECENIODAWCA:



Plik zdjęcia S5 - S4_0015.bmp
 Kod: BBFD
 Wartość w metrach: 21,96 m
 Tekst: Infiltracja, tryskający, przy 11 godz.



Plik zdjęcia S5 - S4_0016.bmp
 Kod: BBFC
 Wartość w metrach: 24,94 m
 Tekst: Infiltracja, płynący, przy 5 godz.



Plik zdjęcia S5 - S4_0017.bmp
 Kod: BBFC
 Wartość w metrach: 27,45 m
 Tekst: Infiltracja, płynący, przy 8 godz.

Protokół Sekcji

NAZWA SEKCJI: S5 - S4	NUMER SEKCJI: 7	NAZWA KATALOGU: EN 13508-2
KLIENT:	WYKONAWCA:	ZLECENIODAWCA:



Plik zdjęcia S5 - S4_0018.bmp
 Kod: BBFC
 Wartość w metrach: 29,56 m
 Tekst: Infiltracja, płynący, przy 5 godz., pekniecie poprzeczne



Plik zdjęcia S5 - S4_0019.bmp
 Kod: BBFC
 Wartość w metrach: 30,01 m
 Tekst: Infiltracja, płynący, przy 8 godz., pekniecie poprzeczne



Plik zdjęcia S5 - S4_0020.bmp
 Kod: BBFD
 Wartość w metrach: 32,05 m
 Tekst: Infiltracja, tryskający, przy 8 godz.

Protokół Sekcji

NAZWA SEKCJI: S5 - S4	NUMER SEKCJI: 7	NAZWA KATALOGU: EN 13508-2
KLIENT:	WYKONAWCA:	ZLECENIODAWCA:



Plik zdjęcia S5 - S4_0021.bmp
 Kod: BBFB
 Wartość w metrach: 32,05 m
 Tekst: Infiltracja, kapanie, przy 12 godz.



Plik zdjęcia S5 - S4_0022.bmp
 Kod: BBFB
 Wartość w metrach: 34,55 m
 Tekst: Infiltracja, kapanie, przy 10 godz.



Plik zdjęcia S5 - S4_0023.bmp
 Kod: BAFGB
 Wartość w metrach: 34,57 m
 Tekst: Uszkodzenie powierzchniowe, zbrojenie wystające z powierzchni, działanie chemiczne - ogólnie, przy 11 godz.

Protokół Sekcji

NAZWA SEKCJI: S5 - S4	NUMER SEKCJI: 7	NAZWA KATALOGU: EN 13508-2
KLIENT:	WYKONAWCA:	ZLECENIODAWCA:



Plik zdjęcia S5 - S4_0025.bmp
 Kod: BBFB
 Wartość w metrach: 47,44 m
 Tekst: Infiltracja, kapanie, przy 12 godz.



Plik zdjęcia S5 - S4_0024.bmp
 Kod: BBFC
 Wartość w metrach: 47,56 m
 Tekst: Infiltracja, płynący, przy 8 godz.



Plik zdjęcia S5 - S4_0026.bmp
 Kod: BBFC
 Wartość w metrach: 55,65 m
 Tekst: Infiltracja, płynący, przy 8 godz., na przyłączy

Protokół Sekcji

NAZWA SEKCJI: S5 - S4	NUMER SEKCJI: 7	NAZWA KATALOGU: EN 13508-2
KLIENT:	WYKONAWCA:	ZLECENIODAWCA:



Plik zdjęcia

S5 - S4_0027.bmp

Kod:

BCEXP

Wartość w metrach:

55,65 m

Tekst:

Węzeł końcowy, infiltracja, cagły napływ

Protokół Sekcji		
NAZWA SEKCJI: s4 - s3	NUMER SEKCJI: 8	NAZWA KATALOGU: EN 13508-2
KLIENT:	WYKONAWCA:	ZLECENIODAWCA:

WĘZEL POCZĄTKOWY: s4		WĘZEL KOŃCOWY: s3	
SPOŁECZNOŚĆ:		ULICA: obwodowa/białostocka	
MIEJCE INSPEKCJI: SUW		KIERUNEK INSPEKCJI: Niezgodny z przepływem (S-E)	WYLICZONA DŁUGOŚĆ: 20,37 m
DATA INSPEKCJI: 2018.02.14		FUNKCJA SEKCJI:	
POGODA:		MATERIAŁ: Beton	
METODA INSPEKCJI: Inspekcja telewizyjna		ŚREDNICA/WYSOKOŚĆ: 600	
WYCZYSZCZONE: Nie		KSZTAŁT : Profil okrągły	
OPIS (UWAGI):			

1 : 350	POZYCJA	SKU	KOD	OBSERWACJA	POZ VIDEO	ZDJĘCIE
	0,02 m		BCDXP	Węzeł początkowy	00:00:01	
	3,68 m		BBFA	Infiltracja, pocenie, przy 5 godz., osady poinfiltracyjne	00:00:25	0000
	4,78 m		BAFIE	Inne uszkodzenie powierzchniowe, brakująca ściana, przyczyna nie jest jednoznaczna, przy 7 godz.	00:00:49	0001
	6,19 m		BBFC	Infiltracja, płynący, przy 8 godz.	00:01:30	0002
	8,80 m		BBFC	Infiltracja, płynący, przy 8 godz.	00:02:06	0003
	11,31 m		BBFC	Infiltracja, płynący, przy 4 godz.	00:02:29	0004
	13,55 m		BBFB	Infiltracja, kapanie, przy 12 godz.	00:03:31	0006
	13,57 m		BBFC	Infiltracja, płynący, przy 8 godz.	00:03:24	0005
	15,67 m		BBFC	Infiltracja, płynący, od 12 godz., do 5 godz.	00:03:57	0007
	20,39 m		BCEXP	Węzeł końcowy, S3	00:05:37	

Protokół Sekcji

NAZWA SEKCJI: s4 - s3	NUMER SEKCJI: 8	NAZWA KATALOGU: EN 13508-2
KLIENT:	WYKONAWCA:	ZLECENIODAWCA:



Plik zdjęcia s4 - s3_0000.bmp
 Kod: BBFA
 Wartość w metrach: 3,68 m
 Tekst: Infiltracja, pocenie, przy 5 godz., osady
 poinfiltracyjne



Plik zdjęcia s4 - s3_0001.bmp
 Kod: BAFIE
 Wartość w metrach: 4,78 m
 Tekst: Inne uszkodzenie powierzchniowe, brakująca
 ściana, przyczyna nie jest jednoznaczna, przy 7
 godz.



Plik zdjęcia s4 - s3_0002.bmp
 Kod: BBFC
 Wartość w metrach: 6,19 m
 Tekst: Infiltracja, płynący, przy 8 godz.

Protokół Sekcji

NAZWA SEKCJI: s4 - s3	NUMER SEKCJI: 8	NAZWA KATALOGU: EN 13508-2
KLIENT:	WYKONAWCA:	ZLECENIODAWCA:



Plik zdjęcia s4 - s3_0003.bmp
 Kod: BBFC
 Wartość w metrach: 8,80 m
 Tekst: Infiltracja, płynący, przy 8 godz.



Plik zdjęcia s4 - s3_0004.bmp
 Kod: BBFC
 Wartość w metrach: 11,31 m
 Tekst: Infiltracja, płynący, przy 4 godz.



Plik zdjęcia s4 - s3_0006.bmp
 Kod: BBFB
 Wartość w metrach: 13,55 m
 Tekst: Infiltracja, kapanie, przy 12 godz.

Protokół Sekcji

NAZWA SEKCJI: s4 - s3	NUMER SEKCJI: 8	NAZWA KATALOGU: EN 13508-2
KLIENT:	WYKONAWCA:	ZLECENIODAWCA:



Plik zdjęcia s4 - s3_0005.bmp
 Kod: BBFC
 Wartość w metrach: 13,57 m
 Tekst: Infiltracja, płynący, przy 8 godz.



Plik zdjęcia s4 - s3_0007.bmp
 Kod: BBFC
 Wartość w metrach: 15,67 m
 Tekst: Infiltracja, płynący, od 12 godz., do 5 godz.

Protokół Sekcji		
NAZWA SEKCJI: S6 - S7	NUMER SEKCJI: 9	NAZWA KATALOGU: EN 13508-2
KLIENT:	WYKONAWCA:	ZLECENIODAWCA:

WĘZŁ POCZĄTKOWY: S6		WĘZŁ KOŃCOWY: S7	
SPOŁECZNOŚĆ:		ULICA: obwodowa/białostocka	
MIEJCE INSPEKCJI: SUW		KIERUNEK INSPEKCJI: Zgodny z przepływem (S-E)	WYLICZONA DŁUGOŚĆ: 60,31 m
DATA INSPEKCJI: 2018.02.14		FUNKCJA SEKCJI:	
POGODA:		MATERIAŁ: Beton	
METODA INSPEKCJI: Inspekcja telewizyjna		ŚREDNICA/WYSOKOŚĆ: 600	
WYCZYSZCZONE: Nie		KSZTAŁT : Profil okrągły	
OPIS (UWAGI):			

1 : 850	POZYCJA	SKU	KOD	OBSERWACJA	POZ WIDEO	ZDJĘCIE
		<u>0,00 m</u>	BCDXP	Węzeł początkowy, koło słupa narożnego	00:00:03	
		<u>0,00 m</u>	BBFA	Infiltracja, pocenie, przy 7 godz., w studni	00:00:32	0000
		<u>8,94 m</u>	BBFA	Infiltracja, pocenie, przy 7 godz., Początek uszkodzenia ciągłego, osady poinfiltracyjne	00:02:09	0001, 0002
		<u>14,61 m</u>	BBFC	Infiltracja, płynący, przy 8 godz.	00:02:49	0003
		<u>37,35 m</u>	BBFC	Infiltracja, płynący, przy 5 godz.	00:04:18	0004
		<u>42,35 m</u>	BBFA	Infiltracja, pocenie, przy 8 godz.	00:05:10	0005
		<u>47,41 m</u>	BBFC	Infiltracja, płynący, przy 8 godz.	00:06:15	0007
		<u>47,41 m</u>	BBFC	Infiltracja, płynący, przy 5 godz.	00:06:08	0006
		<u>50,06 m</u>	BBFC	Infiltracja, płynący, przy 8 godz.	00:06:40	0008
		<u>52,42 m</u>	BBFC	Infiltracja, płynący, przy 5 godz.	00:07:21	0009
		<u>55,05 m</u>	BBFC	Infiltracja, płynący, przy 8 godz.	00:07:50	0010
		<u>57,45 m</u>	BBFC	Infiltracja, płynący, przy 8 godz.	00:08:17	0011
		<u>60,31 m</u>	BCEXP	Węzeł końcowy, brak wlasu, infiltracja studni	00:09:44	0012

Protokół Sekcji

NAZWA SEKCJI: S6 - S7	NUMER SEKCJI: 9	NAZWA KATALOGU: EN 13508-2
KLIENT:	WYKONAWCA:	ZLECENIODAWCA:



Plik zdjęcia S6 - S7_0000.bmp
 Kod: BBFA
 Wartość w metrach: 0,00 m
 Tekst: Infiltracja, pocenie, przy 7 godz., w studni



Plik zdjęcia S6 - S7_0001.bmp
 Kod: BBFA
 Wartość w metrach: 8,94 m
 Tekst: Infiltracja, pocenie, przy 7 godz., Początek uszkodzenia ciągłego, osady poinfiltracyjne



Plik zdjęcia S6 - S7_0002.bmp
 Kod: BBFA
 Wartość w metrach: 8,94 m
 Tekst: Infiltracja, pocenie, przy 7 godz., Początek uszkodzenia ciągłego, osady poinfiltracyjne

Protokół Sekcji

NAZWA SEKCJI: S6 - S7	NUMER SEKCJI: 9	NAZWA KATALOGU: EN 13508-2
KLIENT:	WYKONAWCA:	ZLECENIODAWCA:



Plik zdjęcia S6 - S7_0003.bmp
 Kod: BBFC
 Wartość w metrach: 14,61 m
 Tekst: Infiltracja, płynący, przy 8 godz.



Plik zdjęcia S6 - S7_0004.bmp
 Kod: BBFC
 Wartość w metrach: 37,35 m
 Tekst: Infiltracja, płynący, przy 5 godz.



Plik zdjęcia S6 - S7_0005.bmp
 Kod: BBFA
 Wartość w metrach: 42,35 m
 Tekst: Infiltracja, pocenie, przy 8 godz.

Protokół Sekcji

NAZWA SEKCJI: S6 - S7	NUMER SEKCJI: 9	NAZWA KATALOGU: EN 13508-2
KLIENT:	WYKONAWCA:	ZLECENIODAWCA:



Plik zdjęcia S6 - S7_0007.bmp
 Kod: BBFC
 Wartość w metrach: 47,41 m
 Tekst: Infiltracja, płynący, przy 8 godz.



Plik zdjęcia S6 - S7_0006.bmp
 Kod: BBFC
 Wartość w metrach: 47,41 m
 Tekst: Infiltracja, płynący, przy 5 godz.



Plik zdjęcia S6 - S7_0008.bmp
 Kod: BBFC
 Wartość w metrach: 50,06 m
 Tekst: Infiltracja, płynący, przy 8 godz.

Protokół Sekcji

NAZWA SEKCJI: S6 - S7	NUMER SEKCJI: 9	NAZWA KATALOGU: EN 13508-2
KLIENT:	WYKONAWCA:	ZLECENIODAWCA:



Plik zdjęcia S6 - S7_0009.bmp
Kod: BBFC
Wartość w metrach: 52,42 m
Tekst: Infiltracja, płynący, przy 5 godz.



Plik zdjęcia S6 - S7_0010.bmp
Kod: BBFC
Wartość w metrach: 55,05 m
Tekst: Infiltracja, płynący, przy 8 godz.



Plik zdjęcia S6 - S7_0011.bmp
Kod: BBFC
Wartość w metrach: 57,45 m
Tekst: Infiltracja, płynący, przy 8 godz.

Protokół Sekcji

NAZWA SEKCJI: S6 - S7	NUMER SEKCJI: 9	NAZWA KATALOGU: EN 13508-2
KLIENT:	WYKONAWCA:	ZLECENIODAWCA:



Plik zdjęcia

S6 - S7_0012.bmp

Kod:

BCEXP

Wartość w metrach:

60,31 m

Tekst:

Węzeł końcowy, brak wlasu, infiltracja studni

Protokół Sekcji

NAZWA SEKCJI: S7 - S8	NUMER SEKCJI: 10	NAZWA KATALOGU: EN 13508-2
KLIENT:	WYKONAWCA:	ZLECENIODAWCA:



Plik zdjęcia S7 - S8_0000.bmp
 Kod: BBFB
 Wartość w metrach: 1,78 m
 Tekst: Infiltracja, kapanie, przy 12 godz.



Plik zdjęcia S7 - S8_0001.bmp
 Kod: BBFC
 Wartość w metrach: 4,66 m
 Tekst: Infiltracja, płynący, przy 7 godz.



Plik zdjęcia S7 - S8_0002.bmp
 Kod: BBFC
 Wartość w metrach: 7,16 m
 Tekst: Infiltracja, płynący, przy 5 godz.

Protokół Sekcji

NAZWA SEKCJI: S7 - S8	NUMER SEKCJI: 10	NAZWA KATALOGU: EN 13508-2
KLIENT:	WYKONAWCA:	ZLECENIODAWCA:



Plik zdjęcia S7 - S8_0003.bmp
 Kod: BBFA
 Wartość w metrach: 9,63 m
 Tekst: Infiltracja, pocenie, od 7 godz., do 8 godz.,
 osady poinfiltracyjne



Plik zdjęcia S7 - S8_0004.bmp
 Kod: BBFA
 Wartość w metrach: 12,14 m
 Tekst: Infiltracja, pocenie, od 7 godz., do 8 godz.,
 osady poinfiltracyjne



Plik zdjęcia S7 - S8_0005.bmp
 Kod: BBFA
 Wartość w metrach: 14,46 m
 Tekst: Infiltracja, pocenie, od 10 godz., do 8 godz.,
 osady poinfiltracyjne

Protokół Sekcji

NAZWA SEKCJI: S7 - S8	NUMER SEKCJI: 10	NAZWA KATALOGU: EN 13508-2
KLIENT:	WYKONAWCA:	ZLECENIODAWCA:



Plik zdjęcia S7 - S8_0006.bmp
 Kod: BBFA
 Wartość w metrach: 27,28 m
 Tekst: Infiltracja, pocenie, od 8 godz., do 7 godz.,
 osady poinfiltracyjne



Plik zdjęcia S7 - S8_0007.bmp
 Kod: BBFA
 Wartość w metrach: 40,72 m
 Tekst: Infiltracja, pocenie, od 5 godz., do 7 godz.,
 osady poinfiltracyjne



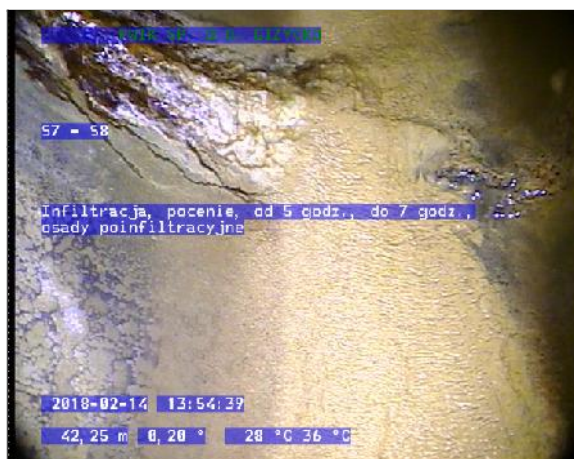
Plik zdjęcia S7 - S8_0008.bmp
 Kod: BBFA
 Wartość w metrach: 40,72 m
 Tekst: Infiltracja, pocenie, od 5 godz., do 7 godz.,
 osady poinfiltracyjne

Protokół Sekcji

NAZWA SEKCJI: S7 - S8	NUMER SEKCJI: 10	NAZWA KATALOGU: EN 13508-2
KLIENT:	WYKONAWCA:	ZLECENIODAWCA:



Plik zdjęcia S7 - S8_0009.bmp
 Kod: BBFA
 Wartość w metrach: 42,25 m
 Tekst: Infiltracja, pocenie, od 5 godz., do 7 godz., osady po infiltracyjnych



Plik zdjęcia S7 - S8_0010.bmp
 Kod: BBFA
 Wartość w metrach: 42,25 m
 Tekst: Infiltracja, pocenie, od 5 godz., do 7 godz., osady po infiltracyjnych



Plik zdjęcia S7 - S8_0011.bmp
 Kod: BBFA
 Wartość w metrach: 45,01 m
 Tekst: Infiltracja, pocenie, od 5 godz., do 7 godz., osady po infiltracyjnych

Protokół Sekcji

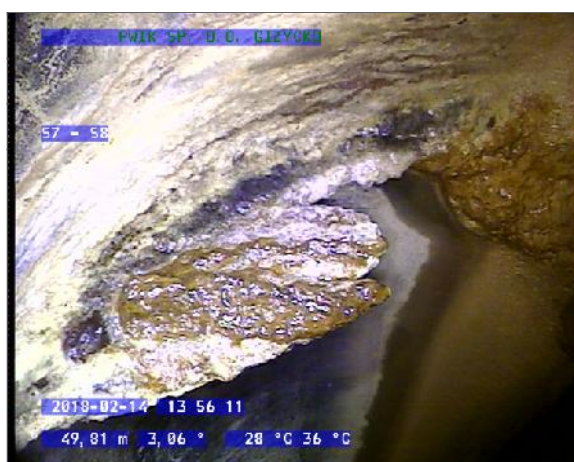
NAZWA SEKCJI: S7 - S8	NUMER SEKCJI: 10	NAZWA KATALOGU: EN 13508-2
KLIENT:	WYKONAWCA:	ZLECENIODAWCA:



Plik zdjęcia S7 - S8_0012.bmp
 Kod: BBFA
 Wartość w metrach: 47,47 m
 Tekst: Infiltracja, pocenie, od 5 godz., do 7 godz., osady po infiltracyjnych



Plik zdjęcia S7 - S8_0013.bmp
 Kod: BBFA
 Wartość w metrach: 47,47 m
 Tekst: Infiltracja, pocenie, od 5 godz., do 7 godz., osady po infiltracyjnych



Plik zdjęcia S7 - S8_0014.bmp
 Kod: BBFA
 Wartość w metrach: 49,81 m
 Tekst: Infiltracja, pocenie, od 12 godz., do 7 godz., osady po infiltracyjnych

Protokół Sekcji

NAZWA SEKCJI: S7 - S8	NUMER SEKCJI: 10	NAZWA KATALOGU: EN 13508-2
KLIENT:	WYKONAWCA:	ZLECENIODAWCA:



Plik zdjęcia S7 - S8_0015.bmp
 Kod: BBFA
 Wartość w metrach: 49,81 m
 Tekst: Infiltracja, pocenie, od 12 godz., do 7 godz.,
 osady poinfiltacyjne



Plik zdjęcia S7 - S8_0016.bmp
 Kod: BBFC
 Wartość w metrach: 52,70 m
 Tekst: Infiltracja, płynący, przy 4 godz., w studni

Protokół Sekcji

NAZWA SEKCJI: S8 - S9	NUMER SEKCJI: 11	NAZWA KATALOGU: EN 13508-2
KLIENT:	WYKONAWCA:	ZLECENIODAWCA:

WĘZEL POCZĄTKOWY: S8	WĘZEL KOŃCOWY: S9	
SPOŁECZNOŚĆ:	ULICA: obwodowa/białostocka	
MIEJCE INSPEKCJI: SUW	KIERUNEK INSPEKCJI: Zgodny z przepływem (S-E)	WYLICZONA DŁUGOŚĆ: 43,80 m
DATA INSPEKCJI: 2018.02.14	FUNKCJA SEKCJI:	
POGODA:	MATERIAŁ: Beton	
METODA INSPEKCJI: Inspekcja telewizyjna	ŚREDNICA/WYSOKOŚĆ: 600	
WYCZYSZCZONE: Nie	KSZTAŁT : Profil okrągły	
OPIS (UWAGI):		

1 : 850	POZYCJA	SKU	KOD	OBSERWACJA	POZ WIDEO	ZDJĘCIE
	0,00 m	BCDXP		Węzeł początkowy	00:00:01	
	2,56 m	BBFA		Infiltracja, pocenie, od 6 godz., do 8 godz., Początek uszkodzenia ciągłego, osady poinfiltracyjne	00:00:16	0000, 0001
	8,03 m	BBFC		Infiltracja, płynący, przy 7 godz.	00:01:15	0002
	12,94 m	BBFD		Infiltracja, tryskający, przy 6 godz.	00:02:05	0003, 0004
	20,33 m	BBFA		Infiltracja, pocenie, przy 5 godz., osady poinfiltracyjne	00:03:24	0005
	37,71 m	BBFB		Infiltracja, kapanie, przy 12 godz.	00:04:50	0006
	40,33 m	BBFB		Infiltracja, kapanie, przy 3 godz.	00:05:21	0007
	43,23 m	BBFC		Infiltracja, płynący, przy 5 godz.	00:05:37	0008
	43,80 m	BDCY		Rezygnacja z inspekcji, dalej nie można przejechać, osady poinfiltracyjne	00:06:15	0009

Protokół Sekcji

NAZWA SEKCJI: S8 - S9	NUMER SEKCJI: 11	NAZWA KATALOGU: EN 13508-2
KLIENT:	WYKONAWCA:	ZLECENIODAWCA:



Plik zdjęcia S8 - S9_0000.bmp
 Kod: BBFA
 Wartość w metrach: 2,56 m
 Tekst: Infiltracja, pocenie, od 6 godz., do 8 godz.,
 Początek uszkodzenia ciągłego, osady
 poinfiltracyjne



Plik zdjęcia S8 - S9_0001.bmp
 Kod: BBFA
 Wartość w metrach: 2,56 m
 Tekst: Infiltracja, pocenie, od 6 godz., do 8 godz.,
 Początek uszkodzenia ciągłego, osady
 poinfiltracyjne



Plik zdjęcia S8 - S9_0002.bmp
 Kod: BBFC
 Wartość w metrach: 8,03 m
 Tekst: Infiltracja, płynący, przy 7 godz.

Protokół Sekcji

NAZWA SEKCJI: S8 - S9	NUMER SEKCJI: 11	NAZWA KATALOGU: EN 13508-2
KLIENT:	WYKONAWCA:	ZLECENIODAWCA:



Plik zdjęcia S8 - S9_0003.bmp
 Kod: BBFD
 Wartość w metrach: 12,94 m
 Tekst: Infiltracja, tryskający, przy 6 godz.



Plik zdjęcia S8 - S9_0004.bmp
 Kod: BBFD
 Wartość w metrach: 12,94 m
 Tekst: Infiltracja, tryskający, przy 6 godz.



Plik zdjęcia S8 - S9_0005.bmp
 Kod: BBFA
 Wartość w metrach: 20,33 m
 Tekst: Infiltracja, pocenie, przy 5 godz., osady poinfiltracyjne

Protokół Sekcji

NAZWA SEKCJI: S8 - S9	NUMER SEKCJI: 11	NAZWA KATALOGU: EN 13508-2
KLIENT:	WYKONAWCA:	ZLECENIODAWCA:



Plik zdjęcia S8 - S9_0006.bmp
 Kod: BBFB
 Wartość w metrach: 37,71 m
 Tekst: Infiltracja, kapanie, przy 12 godz.



Plik zdjęcia S8 - S9_0007.bmp
 Kod: BBFB
 Wartość w metrach: 40,33 m
 Tekst: Infiltracja, kapanie, przy 3 godz.



Plik zdjęcia S8 - S9_0008.bmp
 Kod: BBFC
 Wartość w metrach: 43,23 m
 Tekst: Infiltracja, płynący, przy 5 godz.

Protokół Sekcji

NAZWA SEKCJI: S8 - S9	NUMER SEKCJI: 11	NAZWA KATALOGU: EN 13508-2
KLIENT:	WYKONAWCA:	ZLECENIODAWCA:



Plik zdjęcia S8 - S9_0009.bmp

Kod: BDCY

Wartość w metrach: 43,80 m

Tekst: Rezygnacja z inspekcji, dalej nie można przejechać, osady poinfiltracyjne

Protokół Sekcji		
NAZWA SEKCJI: S10 - S9	NUMER SEKCJI: 12	NAZWA KATALOGU: EN 13508-2
KLIENT:	WYKONAWCA:	ZLECENIODAWCA:

WĘZEL POCZĄTKOWY: S10		WĘZEL KOŃCOWY: S9	
SPOŁECZNOŚĆ:		ULICA: obwodowa/białostocka	
MIEJCE INSPEKCJI: SUW		KIERUNEK INSPEKCJI: Zgodny z przepływem (S-E)	WYLICZONA DŁUGOŚĆ: 51,88 m
DATA INSPEKCJI: 2018.02.15		FUNKCJA SEKCJI:	
POGODA:		MATERIAŁ: Beton	
METODA INSPEKCJI: Inspekcja telewizyjna		ŚREDNICA/WYSOKOŚĆ: 600	
WYCZYSZCZONE: Nie		KSZTAŁT : Profil okrągły	
OPIS (UWAGI):			

1 : 650	POZYCJA	SKU	KOD	OBSERWACJA	POZ VIDEO	ZDJĘCIE
	S10	0,00 m	BCDXP	Węzeł początkowy, st. za droga	00:00:02	
		0,43 m	BBFB	Infiltracja, kapanie, przy 12 godz., osady poinfiltracyjne	00:00:19	0000, 0001
		2,51 m	BBFB	Infiltracja, kapanie, przy 12 godz., osady poinfiltracyjne	00:01:00	0002
		5,06 m	BBFB	Infiltracja, kapanie, przy 12 godz., osady poinfiltracyjne	00:01:21	0003
		7,61 m	BBFB	Infiltracja, kapanie, przy 12 godz., osady poinfiltracyjne	00:01:33	0004
		10,41 m	BBFB	Infiltracja, kapanie, przy 12 godz., osady poinfiltracyjne	00:01:50	0005, 0006
		12,98 m	BBFB	Infiltracja, kapanie, przy 12 godz., osady poinfiltracyjne	00:02:13	0007, 0008
		15,10 m	BBFB	Infiltracja, kapanie, przy 12 godz., osady poinfiltracyjne	00:02:30	0009
		20,88 m	BBFA	Infiltracja, pocenie, przy 10 godz.	00:03:18	0010
		33,06 m	BBFB	Infiltracja, kapanie, przy 12 godz.	00:03:16	0011
		36,27 m	BBFD	Infiltracja, tryskający, przy 5 godz.	00:03:35	0012, 0013
		38,40 m	BBFC	Infiltracja, płynący, przy 8 godz.	00:04:02	0014, 0015
		40,83 m	BBFC	Infiltracja, płynący, przy 8 godz., Początek uszkodzenia ciągłego, osady poinfiltracyjne	00:04:29	0016
		48,91 m	BBFB	Infiltracja, kapanie, przy 5 godz.	00:06:07	0017
	S9	51,88 m	BCEXP	Węzeł końcowy, infiltracja, cagły napływ	00:06:50	0018

Protokół Sekcji

NAZWA SEKCJI: S10 - S9	NUMER SEKCJI: 12	NAZWA KATALOGU: EN 13508-2
KLIENT:	WYKONAWCA:	ZLECENIODAWCA:



Plik zdjęcia S10 - S9_0000.bmp
 Kod: BBFB
 Wartość w metrach: 0,43 m
 Tekst: Infiltracja, kapanie, przy 12 godz., osady poinfiltracyjne



Plik zdjęcia S10 - S9_0001.bmp
 Kod: BBFB
 Wartość w metrach: 0,43 m
 Tekst: Infiltracja, kapanie, przy 12 godz., osady poinfiltracyjne



Plik zdjęcia S10 - S9_0002.bmp
 Kod: BBFB
 Wartość w metrach: 2,51 m
 Tekst: Infiltracja, kapanie, przy 12 godz., osady poinfiltracyjne

Protokół Sekcji

NAZWA SEKCJI: S10 - S9	NUMER SEKCJI: 12	NAZWA KATALOGU: EN 13508-2
KLIENT:	WYKONAWCA:	ZLECENIODAWCA:



Plik zdjęcia S10 - S9_0003.bmp
 Kod: BBFB
 Wartość w metrach: 5,06 m
 Tekst: Infiltracja, kapanie, przy 12 godz., osady poinfiltracyjne



Plik zdjęcia S10 - S9_0004.bmp
 Kod: BBFB
 Wartość w metrach: 7,61 m
 Tekst: Infiltracja, kapanie, przy 12 godz., osady poinfiltracyjne



Plik zdjęcia S10 - S9_0005.bmp
 Kod: BBFB
 Wartość w metrach: 10,41 m
 Tekst: Infiltracja, kapanie, przy 12 godz., osady poinfiltracyjne

Protokół Sekcji

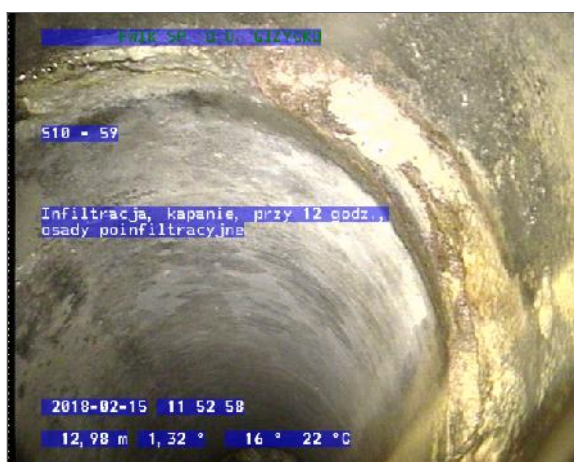
NAZWA SEKCJI: S10 - S9	NUMER SEKCJI: 12	NAZWA KATALOGU: EN 13508-2
KLIENT:	WYKONAWCA:	ZLECENIODAWCA:



Plik zdjęcia S10 - S9_0006.bmp
 Kod: BBFB
 Wartość w metrach: 10,41 m
 Tekst: Infiltracja, kapanie, przy 12 godz., osady poinfiltracyjne



Plik zdjęcia S10 - S9_0007.bmp
 Kod: BBFB
 Wartość w metrach: 12,98 m
 Tekst: Infiltracja, kapanie, przy 12 godz., osady poinfiltracyjne



Plik zdjęcia S10 - S9_0008.bmp
 Kod: BBFB
 Wartość w metrach: 12,98 m
 Tekst: Infiltracja, kapanie, przy 12 godz., osady poinfiltracyjne

Protokół Sekcji

NAZWA SEKCJI: S10 - S9	NUMER SEKCJI: 12	NAZWA KATALOGU: EN 13508-2
KLIENT:	WYKONAWCA:	ZLECENIODAWCA:



Plik zdjęcia S10 - S9_0009.bmp
 Kod: BBFB
 Wartość w metrach: 15,10 m
 Tekst: Infiltracja, kapanie, przy 12 godz., osady poinfiltracyjne



Plik zdjęcia S10 - S9_0010.bmp
 Kod: BBFA
 Wartość w metrach: 20,88 m
 Tekst: Infiltracja, pocenie, przy 10 godz.



Plik zdjęcia S10 - S9_0011.bmp
 Kod: BBFB
 Wartość w metrach: 33,06 m
 Tekst: Infiltracja, kapanie, przy 12 godz.

Protokół Sekcji

NAZWA SEKCJI: S10 - S9	NUMER SEKCJI: 12	NAZWA KATALOGU: EN 13508-2
KLIENT:	WYKONAWCA:	ZLECENIODAWCA:



Plik zdjęcia S10 - S9_0012.bmp
 Kod: BBFD
 Wartość w metrach: 36,27 m
 Tekst: Infiltracja, tryskający, przy 5 godz.



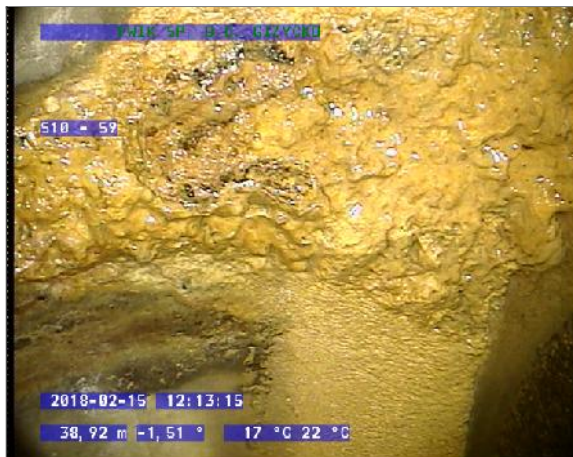
Plik zdjęcia S10 - S9_0013.bmp
 Kod: BBFD
 Wartość w metrach: 36,27 m
 Tekst: Infiltracja, tryskający, przy 5 godz.



Plik zdjęcia S10 - S9_0014.bmp
 Kod: BBFC
 Wartość w metrach: 38,40 m
 Tekst: Infiltracja, płynący, przy 8 godz.

Protokół Sekcji

NAZWA SEKCJI: S10 - S9	NUMER SEKCJI: 12	NAZWA KATALOGU: EN 13508-2
KLIENT:	WYKONAWCA:	ZLECENIODAWCA:



Plik zdjęcia S10 - S9_0015.bmp
 Kod: BBFC
 Wartość w metrach: 38,40 m
 Tekst: Infiltracja, płynący, przy 8 godz.



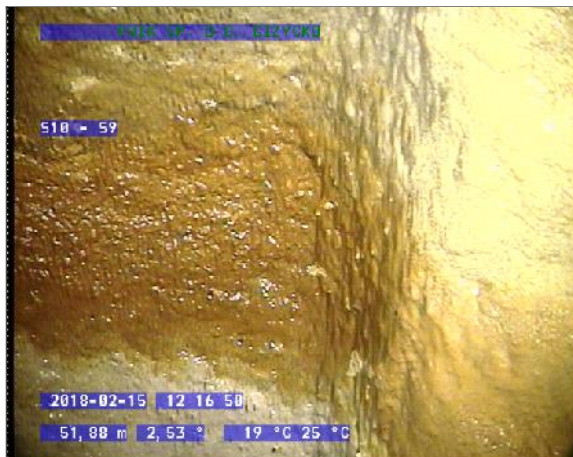
Plik zdjęcia S10 - S9_0016.bmp
 Kod: BBFC
 Wartość w metrach: 40,83 m
 Tekst: Infiltracja, płynący, przy 8 godz., Początek uszkodzenia ciągłego, osady po infiltracyjnych



Plik zdjęcia S10 - S9_0017.bmp
 Kod: BBFB
 Wartość w metrach: 48,91 m
 Tekst: Infiltracja, kapanie, przy 5 godz.

Protokół Sekcji

NAZWA SEKCJI: S10 - S9	NUMER SEKCJI: 12	NAZWA KATALOGU: EN 13508-2
KLIENT:	WYKONAWCA:	ZLECENIODAWCA:



Plik zdjęcia

S10 - S9_0018.bmp

Kod:

BCEXP

Wartość w metrach:

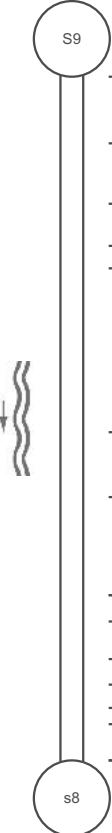
51,88 m

Tekst:

Węzeł końcowy, infiltracja, cagly napływ

Protokół Sekcji		
NAZWA SEKCJI: S9 - s8	NUMER SEKCJI: 13	NAZWA KATALOGU: EN 13508-2
KLIENT:	WYKONAWCA:	ZLECENIODAWCA:

WĘZEL POCZĄTKOWY: S9	WĘZEL KOŃCOWY: s8	
SPOŁECZNOŚĆ:	ULICA: obwodowa/bialostocka	
MIEJCE INSPEKCJI: SUW	KIERUNEK INSPEKCJI: Zgodny z przepływem (S-E)	WYLICZONA DŁUGOŚĆ: 54,24 m
DATA INSPEKCJI: 2018.02.15	FUNKCJA SEKCJI:	
POGODA:	MATERIAŁ: Beton	
METODA INSPEKCJI: Inspekcja telewizyjna	ŚREDNICA/WYSOKOŚĆ: 600	
WYCZYSZCZONE: Nie	KSZTAŁT : Profil okrągły	
OPIS (UWAGI):		

1 : 600	POZYCJA	SKU	KOD	OBSERWACJA	POZ VIDEO	ZDJĘCIE
	0,00 m		BCDXP	Węzeł początkowy	00:00:01	0000
	5,28 m		BBCC	Odłożone osady, twardy lub zbity materiał, 20 % wysokości rury, przy 9 godz.	00:00:48	0001
	10,08 m		BBCC	Odłożone osady, twardy lub zbity materiał, 10 % wysokości rury, przy 5 godz., osady poinfiltracyjne	00:03:16	0002
	13,42 m		BBFC	Infiltracja, płynący, przy 6 godz.	00:04:53	0003, 0004
	15,20 m		BBFB	Infiltracja, kapanie, przy 12 godz.	00:05:19	
	28,20 m		BBFB	Infiltracja, kapanie, przy 12 godz.	00:06:25	0005, 0006
	33,35 m		BBFA	Infiltracja, pocenie, przy 5 godz., osady poinfiltracyjne	00:07:12	0007, 0008
	41,13 m		BBFD	Infiltracja, tryskający, przy 7 godz.	00:08:12	0010
	41,13 m		BBFC	Infiltracja, płynący, przy 5 godz.	00:08:07	0009
	43,22 m		BBFB	Infiltracja, kapanie, przy 12 godz.	00:08:27	0011
	46,20 m		BBFC	Infiltracja, płynący, przy 5 godz.	00:08:45	0012
	48,23 m		BBFB	Infiltracja, kapanie, przy 8 godz.	00:09:07	0013
	50,08 m		BABBA	Szczelina, pęknięcie wzdłużne, 0.1 mm szeroki, przy 12 godz., infiltracja, osady poinfiltracyjne	00:09:33	0014, 0015
	51,37 m		BBFA	Infiltracja, pocenie, przy 8 godz., osady poinfiltracyjne	00:09:51	0016, 0017
	54,24 m		BBFC	Infiltracja, płynący, przy 10 godz.	00:10:29	0018
	54,24 m		BCEXP	Węzeł końcowy, infiltracja, cagły napływ	00:10:30	0019

Protokół Sekcji

NAZWA SEKCJI: S9 - s8	NUMER SEKCJI: 13	NAZWA KATALOGU: EN 13508-2
KLIENT:	WYKONAWCA:	ZLECENIODAWCA:



Plik zdjęcia S9 - s8_0000.bmp
 Kod: BCDXP
 Wartość w metrach: 0,00 m
 Tekst: Węzeł początkowy



Plik zdjęcia S9 - s8_0001.bmp
 Kod: BBCC
 Wartość w metrach: 5,28 m
 Tekst: Odłożone osady, twardy lub zbity materiał, 20 % wysokości rury, przy 9 godz.



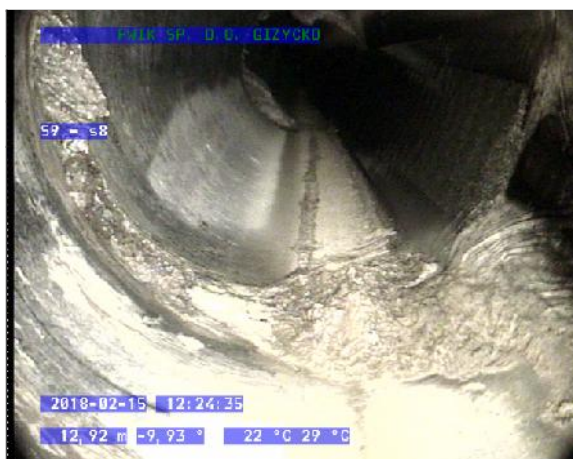
Plik zdjęcia S9 - s8_0002.bmp
 Kod: BBCC
 Wartość w metrach: 10,08 m
 Tekst: Odłożone osady, twardy lub zbity materiał, 10 % wysokości rury, przy 5 godz., osady poinfiltracyjne

Protokół Sekcji

NAZWA SEKCJI: S9 - s8	NUMER SEKCJI: 13	NAZWA KATALOGU: EN 13508-2
KLIENT:	WYKONAWCA:	ZLECENIODAWCA:



Plik zdjęcia S9 - s8_0003.bmp
 Kod: BBFC
 Wartość w metrach: 13,42 m
 Tekst: Infiltracja, płynący, przy 6 godz.



Plik zdjęcia S9 - s8_0004.bmp
 Kod: BBFC
 Wartość w metrach: 13,42 m
 Tekst: Infiltracja, płynący, przy 6 godz.



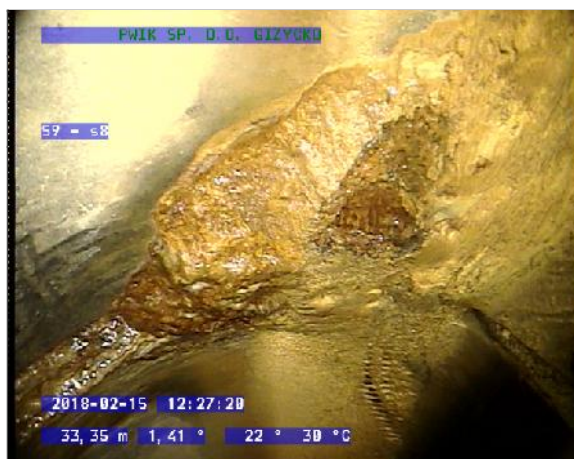
Plik zdjęcia S9 - s8_0005.bmp
 Kod: BBFB
 Wartość w metrach: 28,20 m
 Tekst: Infiltracja, kapanie, przy 12 godz.

Protokół Sekcji

NAZWA SEKCJI: S9 - s8	NUMER SEKCJI: 13	NAZWA KATALOGU: EN 13508-2
KLIENT:	WYKONAWCA:	ZLECENIODAWCA:



Plik zdjęcia S9 - s8_0006.bmp
 Kod: BBFB
 Wartość w metrach: 28,20 m
 Tekst: Infiltracja, kapanie, przy 12 godz.



Plik zdjęcia S9 - s8_0007.bmp
 Kod: BBFA
 Wartość w metrach: 33,35 m
 Tekst: Infiltracja, pocenie, przy 5 godz., osady po infiltracyjnych



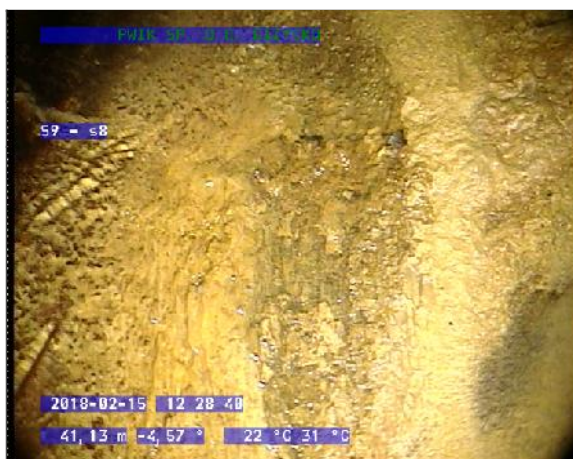
Plik zdjęcia S9 - s8_0008.bmp
 Kod: BBFA
 Wartość w metrach: 33,35 m
 Tekst: Infiltracja, pocenie, przy 5 godz., osady po infiltracyjnych

Protokół Sekcji

NAZWA SEKCJI: S9 - s8	NUMER SEKCJI: 13	NAZWA KATALOGU: EN 13508-2
KLIENT:	WYKONAWCA:	ZLECENIODAWCA:



Plik zdjęcia S9 - s8_0010.bmp
Kod: BBFD
Wartość w metrach: 41,13 m
Tekst: Infiltracja, tryskający, przy 7 godz.



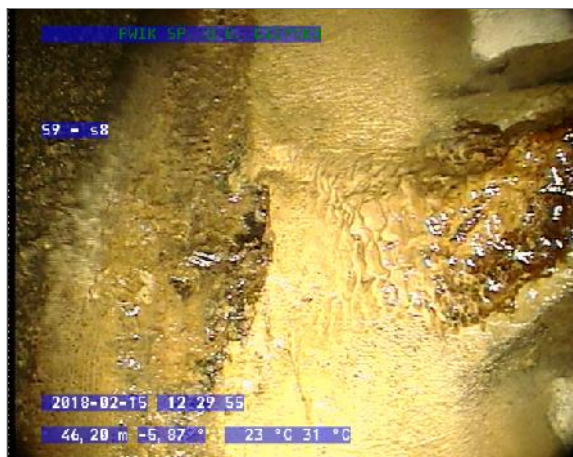
Plik zdjęcia S9 - s8_0009.bmp
Kod: BBFC
Wartość w metrach: 41,13 m
Tekst: Infiltracja, płynący, przy 5 godz.



Plik zdjęcia S9 - s8_0011.bmp
Kod: BBFB
Wartość w metrach: 43,22 m
Tekst: Infiltracja, kapanie, przy 12 godz.

Protokół Sekcji

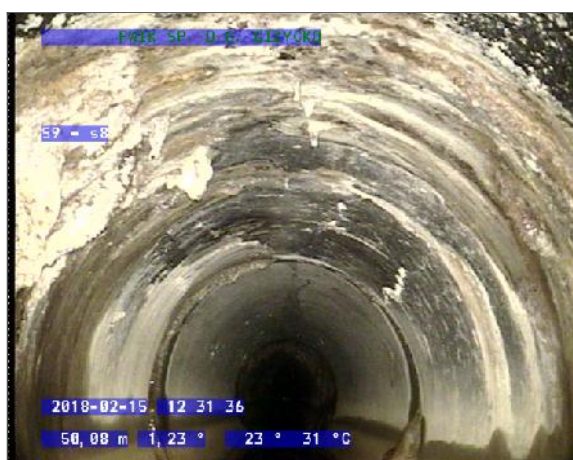
NAZWA SEKCJI: S9 - s8	NUMER SEKCJI: 13	NAZWA KATALOGU: EN 13508-2
KLIENT:	WYKONAWCA:	ZLECENIODAWCA:



Plik zdjęcia S9 - s8_0012.bmp
 Kod: BBFC
 Wartość w metrach: 46,20 m
 Tekst: Infiltracja, płynący, przy 5 godz.



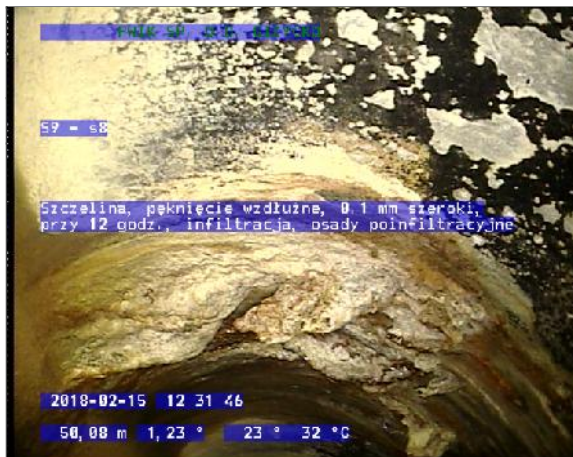
Plik zdjęcia S9 - s8_0013.bmp
 Kod: BBFB
 Wartość w metrach: 48,23 m
 Tekst: Infiltracja, kapanie, przy 8 godz.



Plik zdjęcia S9 - s8_0014.bmp
 Kod: BABBA
 Wartość w metrach: 50,08 m
 Tekst: Szczelina, pęknięcie wzdłużne, 0.1 mm szeroki, przy 12 godz., infiltracja, osady poinfiltracyjne

Protokół Sekcji

NAZWA SEKCJI: S9 - s8	NUMER SEKCJI: 13	NAZWA KATALOGU: EN 13508-2
KLIENT:	WYKONAWCA:	ZLECENIODAWCA:



Plik zdjęcia S9 - s8_0015.bmp
 Kod: BABBA
 Wartość w metrach: 50,08 m
 Tekst: Szczelina, pęknięcie wzdłużne, 0.1 mm szeroki, przy 12 godz., infiltracja, osady po infiltracji



Plik zdjęcia S9 - s8_0016.bmp
 Kod: BBFA
 Wartość w metrach: 51,37 m
 Tekst: Infiltracja, pocenie, przy 8 godz., osady po infiltracji



Plik zdjęcia S9 - s8_0017.bmp
 Kod: BBFA
 Wartość w metrach: 51,37 m
 Tekst: Infiltracja, pocenie, przy 8 godz., osady po infiltracji

Protokół Sekcji

NAZWA SEKCJI: S9 - s8	NUMER SEKCJI: 13	NAZWA KATALOGU: EN 13508-2
KLIENT:	WYKONAWCA:	ZLECENIODAWCA:



Plik zdjęcia S9 - s8_0018.bmp
 Kod: BBFC
 Wartość w metrach: 54,24 m
 Tekst: Infiltracja, płynący, przy 10 godz.



Plik zdjęcia S9 - s8_0019.bmp
 Kod: BCEXP
 Wartość w metrach: 54,24 m
 Tekst: Węzeł końcowy, infiltracja, cagly napływ

Protokół Sekcji

NAZWA SEKCJI: S10 - S11,koletor	NUMER SEKCJI: 14	NAZWA KATALOGU: EN 13508-2
KLIENT:	WYKONAWCA:	ZLECENIODAWCA:



Plik zdjęcia S10 - S11,koletor_0001.bmp
 Kod: BAFGE
 Wartość w metrach: 0,81 m
 Tekst: Uszkodzenie powierzchniowe, zbrojenie wystające z powierzchni, przyczyna nie jest jednoznaczna,, przy 12 godz.



Plik zdjęcia S10 - S11,koletor_0000.bmp
 Kod: BBFA
 Wartość w metrach: 0,81 m
 Tekst: Infiltracja, pocenie, przy 1 godz.



Plik zdjęcia S10 - S11,koletor_0002.bmp
 Kod: BBFC
 Wartość w metrach: 2,67 m
 Tekst: Infiltracja, płynący, przy 12 godz.

Protokół Sekcji

NAZWA SEKCJI: S10 - S11,koletor	NUMER SEKCJI: 14	NAZWA KATALOGU: EN 13508-2
KLIENT:	WYKONAWCA:	ZLECENIODAWCA:



Plik zdjęcia S10 - S11,koletor_0003.bmp
 Kod: BBFC
 Wartość w metrach: 5,31 m
 Tekst: Infiltracja, płynący, przy 12 godz.



Plik zdjęcia S10 - S11,koletor_0004.bmp
 Kod: BBFC
 Wartość w metrach: 8,28 m
 Tekst: Infiltracja, płynący, przy 3 godz.



Plik zdjęcia S10 - S11,koletor_0005.bmp
 Kod: BCEXP
 Wartość w metrach: 24,77 m
 Tekst: Węzeł końcowy