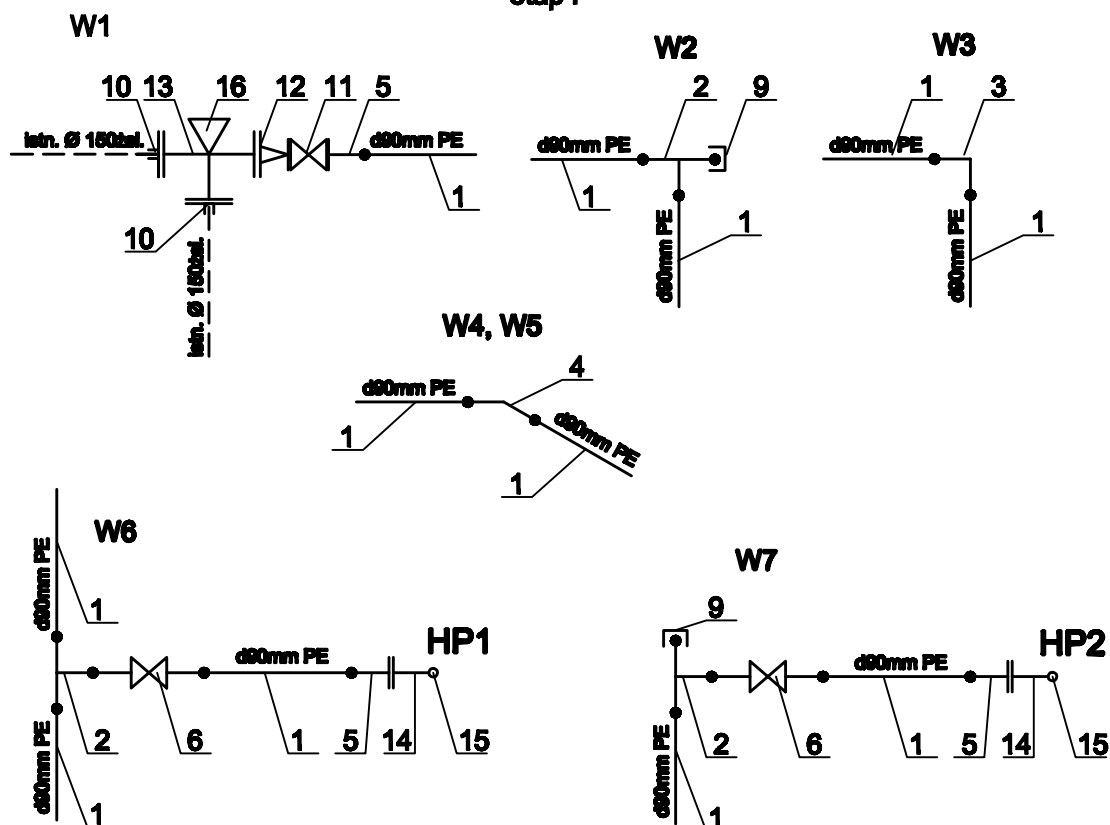
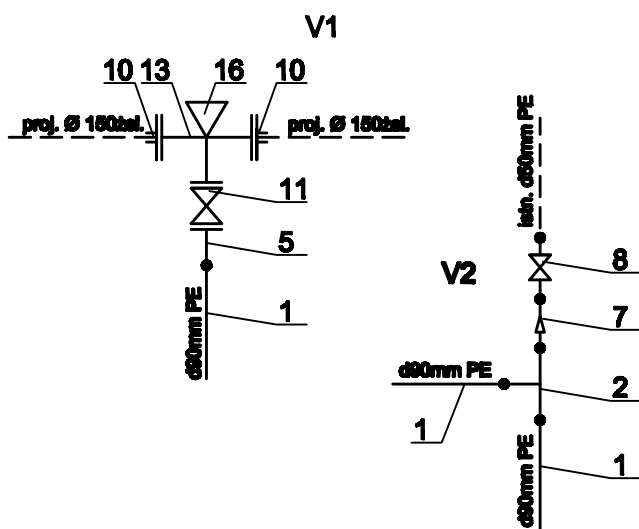


# Schematy węzłów wodociągowych

etap I



etap II



Przedsiębiorstwo Projektowo - Handlowe Gamma - Projekt ul. Świerkowa 4, 18-106 Niewodnica Kościelna			
Obiekt	Sieć wodociągowa i kanalizacji sanitarnej		NR RYS: 5
Lokalizacja	Giżycko, ul. Białostocka, dz. nr 302/15, 336, 337/5, 337/7, 394 obr. 1		SKALA: —
Inwestor	Przedsiębiorstwo Wodociągów i Kanalizacji sp. z o.o. w Giżycku		BRANŻA: Sanitarna
Nazwa rys.	Schematy węzłów wodociągowych		DATA: 13-07-2018
Projektant:	mgr inż. Mariusz Burakowski	BL/194/01	
Sprawdzający:	mgr inż. Monika Burakowska	PDL/0140/PWBS/16	