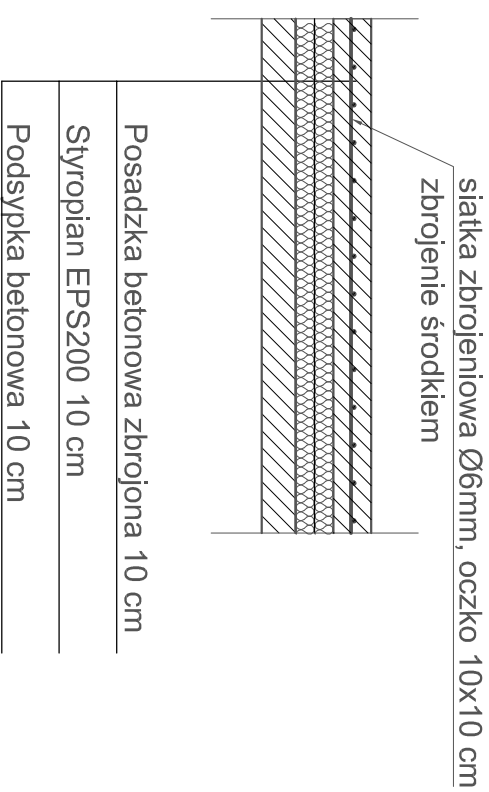
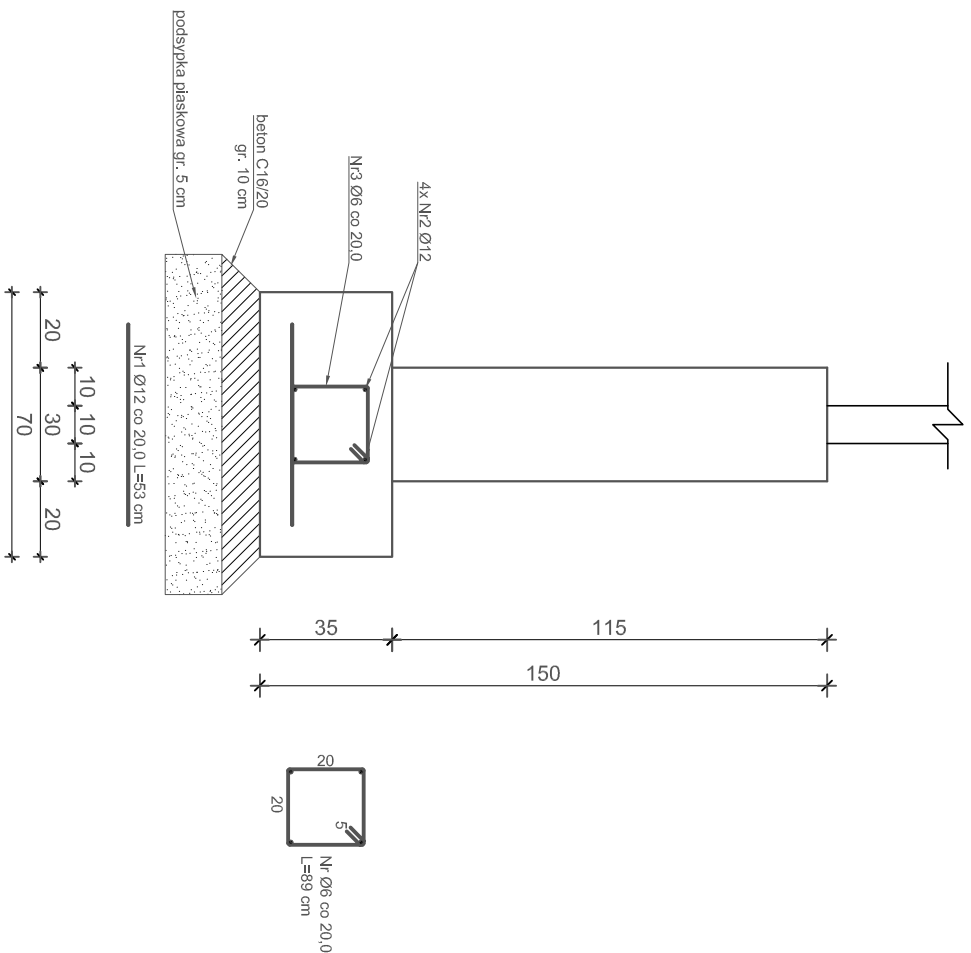
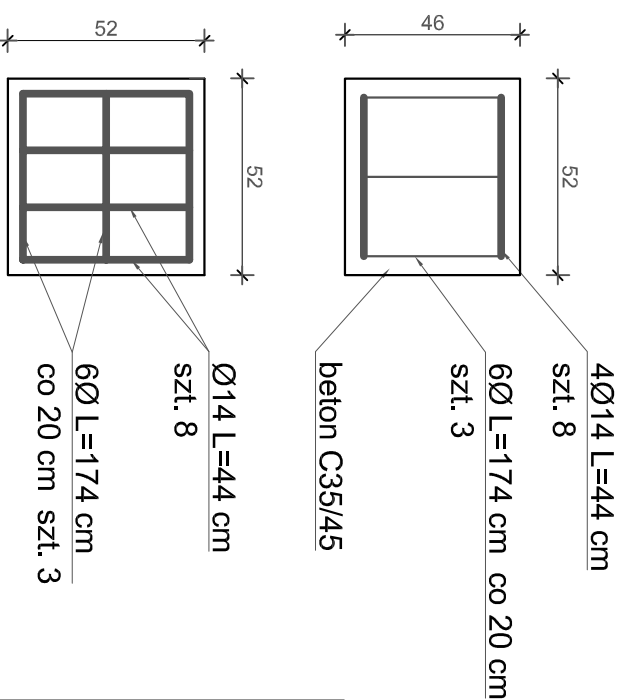


# Zbrojenie ławy fundamentowej


# Zbrojenie posadзки



Zbrojenie fundamentu kolana stopowego  
- przepompownia awaryjna



Wykaz zbrojenia dla 1 mb ławy fundamentowej						
Nr	Średnica [mm]	Długość [mm]	Liczba	Długość ogólna [m]		
				S10S-b	Ø12	34GS Ø12
1	12	53	5	—	—	2,65
2	12	105	4	—	4,20	—
3	6	89	5	4,45	—	—
Długość ogólna wg średnicy [m]				4,5	4,3	2,7
Masa 1mb pręta [kg/mb]				0,222	0,888	0,888
Masa prętów wg średnic [kg]				1,0	3,8	2,4
Masa prętów wg gatunków stali [kg]				4,8		2,4
Masa całkowita [kg]					8,0	

		<p><b>INNTECH s.c. K. Kowalewski, D.Kowalewska, G. Kowalewski 14-100 Ostróda, ul. Cicha 23</b></p>	
<p><b>Obiekt</b></p>	<p>Przebudowa Przepompowni Głównej Ścieków w Giżycku</p>		
<p><b>Adres</b></p>	<p>11-500 Giżycko, ul. Jeziorna - dz. nr: 334 i 529 - obręb nr 1 Giżycko</p>		
<p><b>Inwestor</b></p>	<p>Przedsiębiorstwo Wodociągów i Kanalizacji Spółka z o.o. w Giżycku 11-500 Giżycko, ul. Obwodowa 6</p>		<p>Rys. nr K-PW-2.0</p>
<p><b>Tytuł</b></p>	<p>Zrobienie law i posadzek oraz fundamentu kolana słupowego - PA</p>		<p><b>Skala: 1:20</b></p>
<p>Projektant br. konstrukcyjna</p>	<p>mgr inż. Andrzej Konopka</p>	<p>04.2020</p>	<p>Nr upr: 294/86/OL</p>
<p>Sprawdził br. konstrukcyjna</p>	<p>mgr inż. Tomasz Opaliński</p>	<p>04.2020</p>	<p>Nr upr: WAM/0068/PWOK/10</p>