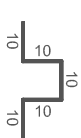
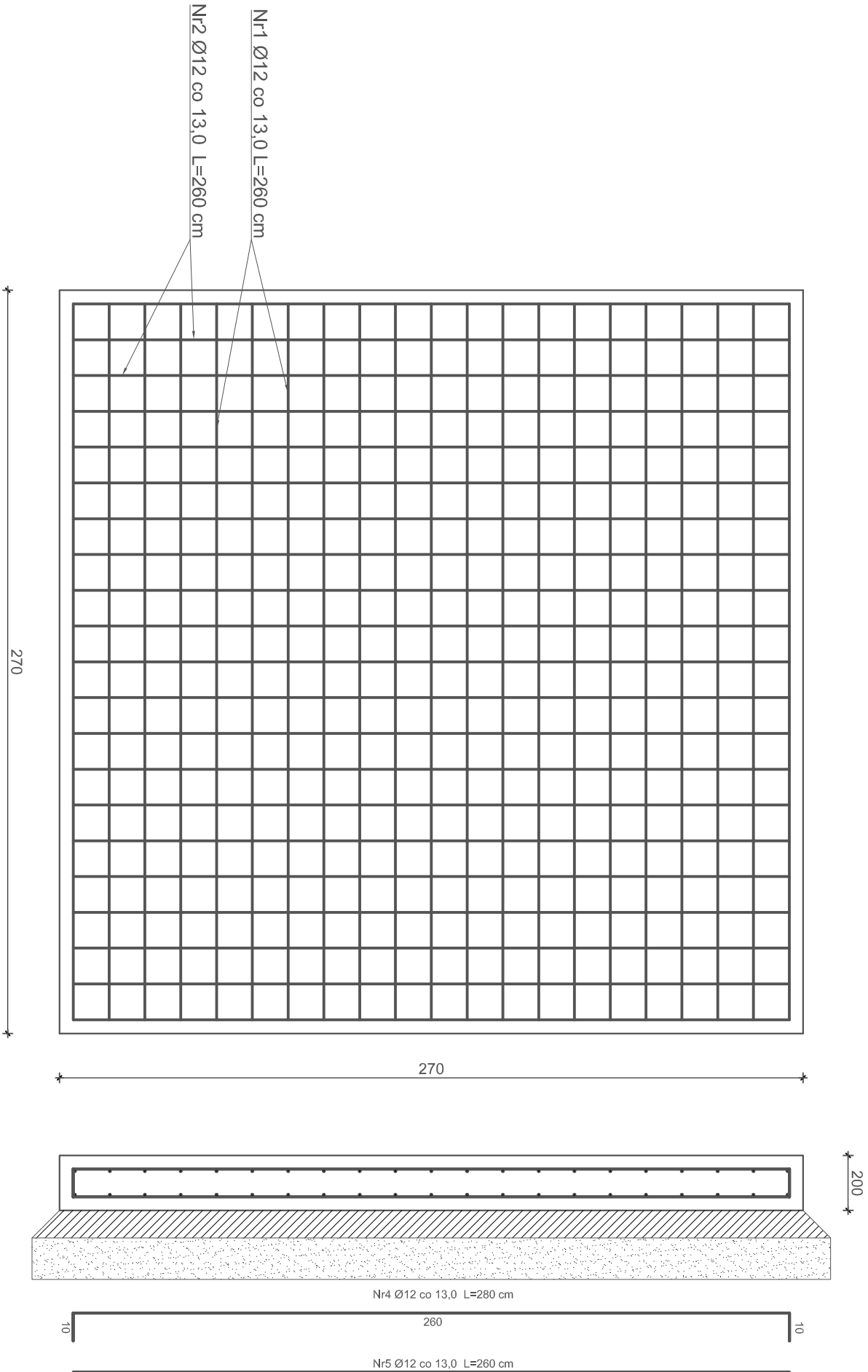


Zbrojenie fundamentów studni DN2000



Nr 3 Ø6 L=50 cm
(4 szt./m płyty)
pręt dystansowy

Wykaz zbrojenia fundamentów pod studnię Ø2000 mm

Nr	Średnica [mm]	Długość [mm]	Liczba	Długość ogólna [m]	
				SI0S-b Ø6	34GS Ø12
1	12	280	42	—	117,60
2	12	260	42	—	109,20
3	6	50	32	16,00	—
Długość ogólna wg średnicy [m]				16,00	226,80
Masa 1mb pręta [kg/mb]				0,222	0,888
Masa prętów wg średnic [kg]				3,60	201,40
Masa prętów wg gatunków stali [kg]				3,60	201,40
Masa całkowita [kg]				205,00	

BETON: C20/25
Klasa ekspozycji: XA2, XF3, XC4
OTULINA: 50 mm
STAL A-III: (34GS)



INNTECH s.c. K. Kowalewski,
G. Kowalewski
14-100 Ostróda, ul. Cicha 23

Obiekt	Przebudowa Przepompowni Głównej Ścieków w Giżycku			
Adres	11-500 Giżycko, ul. Jeziorna - dz. nr: 334 i 529 - obręb nr 1 Giżycko			
Inwestor	Przedsiębiorstwo Wodociągów i Kanalizacji Spółka z o.o. w Giżycku 11-500 Giżycko, ul. Obwodowa 6			Rys. nr K-PW-3.0
Tytuł	Zbrojenie fundamentu studni DN2000			Skala: 1:20
Projektant br. konstrukcyjna	mgr inż. Andrzej Konopka	04.2020	Nr upr.: 294/86/OL	
Sprawdził br. konstrukcyjna	mgr inż. Tomasz Opaliński	04.2020	Nr upr.: WAM/0068/PWOK/10	