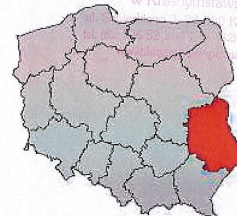
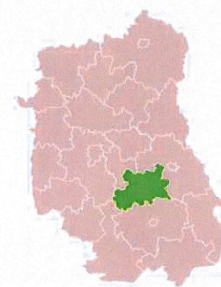


Woj. Lubelskie



Powiat Krasnostawski



**drogowiec**  
Biuro Usług Projektowych

DROGOWIEC Biuro Usług Projektowych  
ul. Rapackiego 19, 20-150 Lublin  
tel. (081) 469 15 45  
biuro@drogowiec.info  
www.drogowiec.info

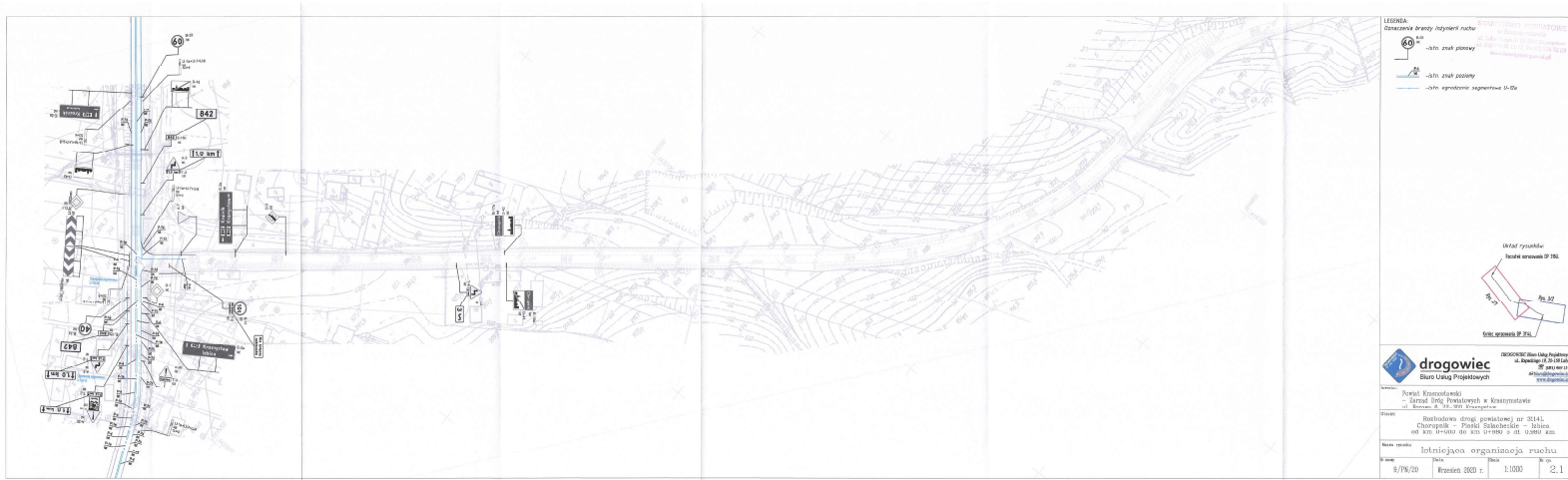
Inwestor: Powiat Krasnostawski  
- Zarząd Dróg Powiatowych w Krasnymstawie  
ul. Borowa 6, 22-300 Krasnostaw

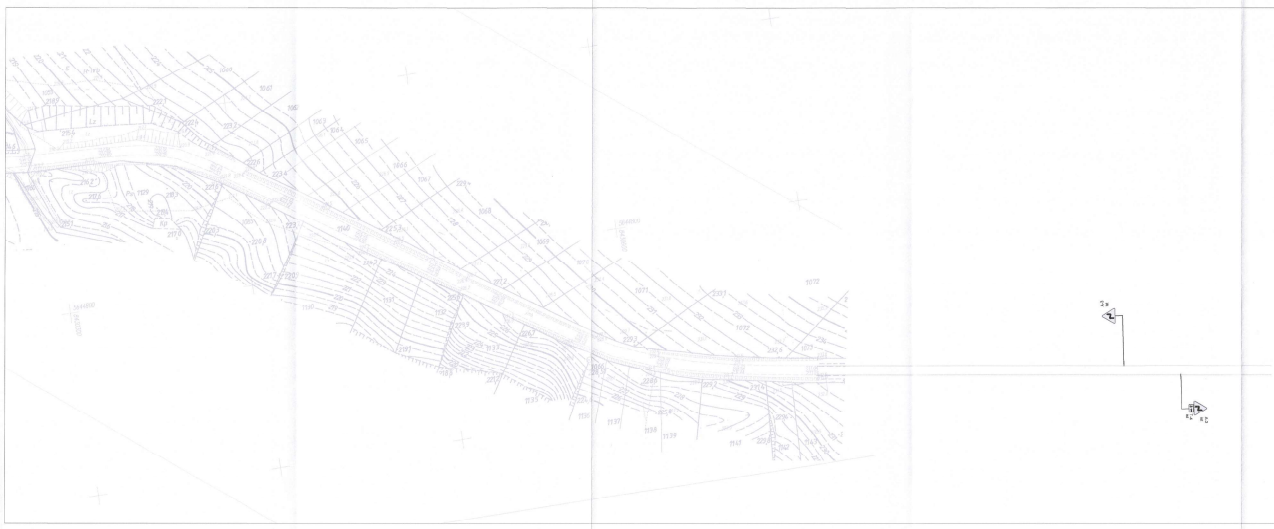
Obiekt: Rozbudowa drogi powiatowej nr 3114L  
Chorupnik - Piaski Szlacheckie - Izbica  
od km 0+000 do km 0+980 o dł. 0,980 km

Nazwa rysunku: Plan orientacyjny

Nr umowy	Data	Skala	Nr rys.
9/PN/20	Wrzesień 2020 r.	1:25000	1







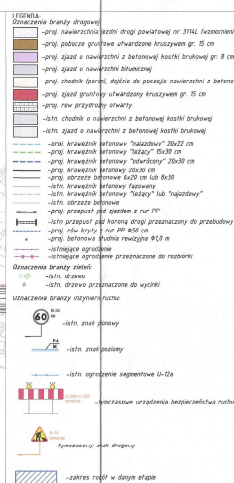
**LEGENDA:**  
Oznaczenia brzozy niżej: **PROJEKTOWA PRZECIENIA:**  
- linia zmiat. planowa  
- linia zmiat. pionowa  
- linia ograniczenia argumentu 0-100

**drogowiec**  
ul. Borek 5, 22-500 Krasnostaw  
tel. 81 447 11 41  
www.drogowiec.pl

**Opis:**  
Projekt linii kolejowej w Krasnostawie  
ul. Borek 5, 22-500 Krasnostaw  
Chorągwiek - Pielki, Szachownice - Iłża  
od km 0+000 do km 0+1000 w dł. 1000 km.

**Wzrosty:**  
Istniejąca organizacja ruchu

Wzrosty	Wzrosty	Wzrosty	Wzrosty
0/10/20	Wzrosty 2000 r.	1:1000	2.2



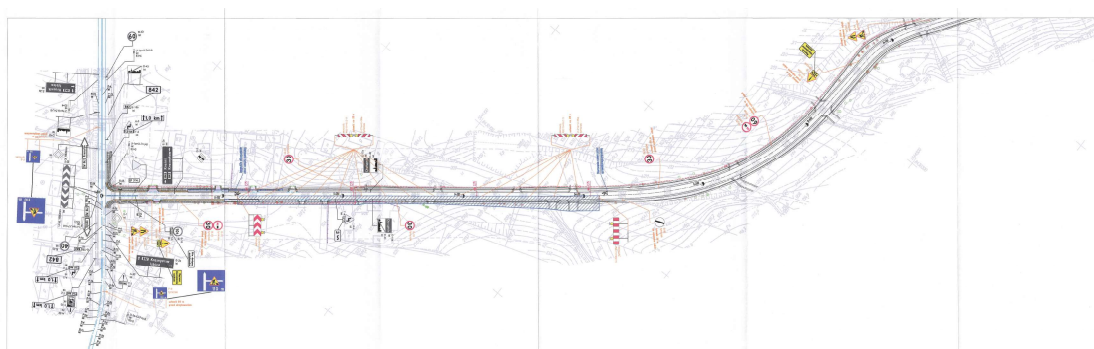
**KWADRY DOTYCZĄCE OCHRONIARZA I PROWADZĄCEGO ROBÓT:**

1. Star, żądany na zapobiegowym odcinku drogi powinna wynosić min. 2,75 m i być razowa jednokierunkowa 5,50 m, do czasu dwukierunkowej.
2. Wskazywanie przez prowadzącego na zmianę straszakami do kierowania straszakami zgodnie z kierunkami ruchu.
3. Po każdym zakazaniu drożności roboczej należy ustąpić na krótki przedział 10-15m z opory drogowego U-20a i U-20b, a tablice kierunkowe U-27a ustąpić na krótki przedział, w celu umożliwienia ruchu drogowemu w przeciwnym kierunku.
4. Po każdym zakazaniu drożności roboczej należy zasygnalizować tablicami "Przeciecz Wodociągowa zachodzi".
5. Oczekiwanie tymczasowo należy ustąpić w odł. min. 10 m od oznakowania słupki tak aby, go nie zasłaniały, nie ograniczały pole widoczności oraz nie utrudniały ruchu jeźdźcy.
6. W strefach robót i ichniego oczekiwania kolidujące z czwartym oraz piątym zakazem należy zasygnalizować tablicami "Przeciecz Wodociągowa zachodzi" z wyłączeniem.
7. W przypadku robót prowadzonych przez odbojenie jeźdźcy, należy ustąpić tablicami kierunkowymi U-27a, tablicami kierunkowymi U-30a oraz znakiem drogowym 4.07/01a należy ustąpić przy krótkim przedziale 10-15m z opory drogowego U-20a i U-20b, a tablice kierunkowe U-27a ustąpić na krótki przedział, w celu umożliwienia ruchu drogowemu w przeciwnym kierunku.
8. Po każdym zakazaniu drożności roboczej należy zasygnalizować znakami A-30 z tabliczkami o treści "Przeciecz Wodociągowa zachodzi".

[illegible]

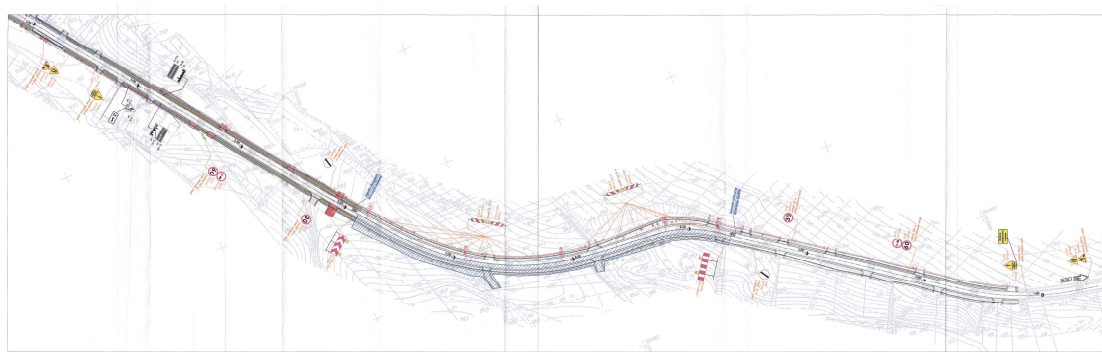




[illegible][illegible][illegible]





[illegible]

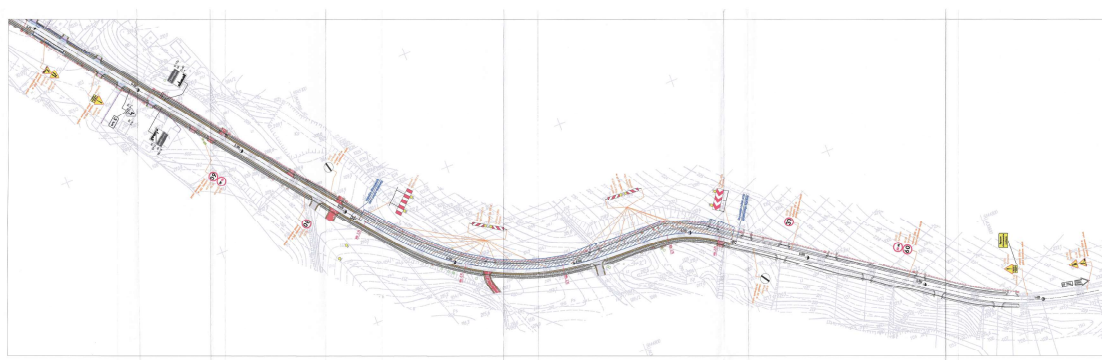
- ETAP V - strona prawa
- Określenie rodu w obszarze niezabudowanego
- Roboty obejmują:
  - roboty nasadzeniowe
  - przebudowę gazobój
  - zelenianie terasystemu pobocza
  - przebudowę jzd. systemu odwodnienia
  - roboty wykończeniowe na odcinku długości ok. 20

URZĄD DOTYCZĄCE OZNAKOWANIA I PROMOCYJNA ROBO

- [illegible]



Adres:	Poczta Elektroniczna - Zarząd Inżynierów w Krasnym - ul. Szwedzka 6, 20-000 Krasno		
Adres:	Ruchemca drogi powiatowej nr 10 Chorzęwa - Pleski (Chorzęwa - ul. Szwedzka 6, 20-000 Krasno)		
Adres:	Tymczasowa organizacja ruchu		
Wzrost	1,70	Waga	70
Wzrost	1,70	Waga	70

[illegible][illegible]

 **drogowiec**  
Biuro Usług Projektowych

ul. Dąbrowski 10, 01-141 Warszawa  
tel. 22 633 43 13  
e-mail: biuro@drogowiec.pl  
www.drogowiec.pl

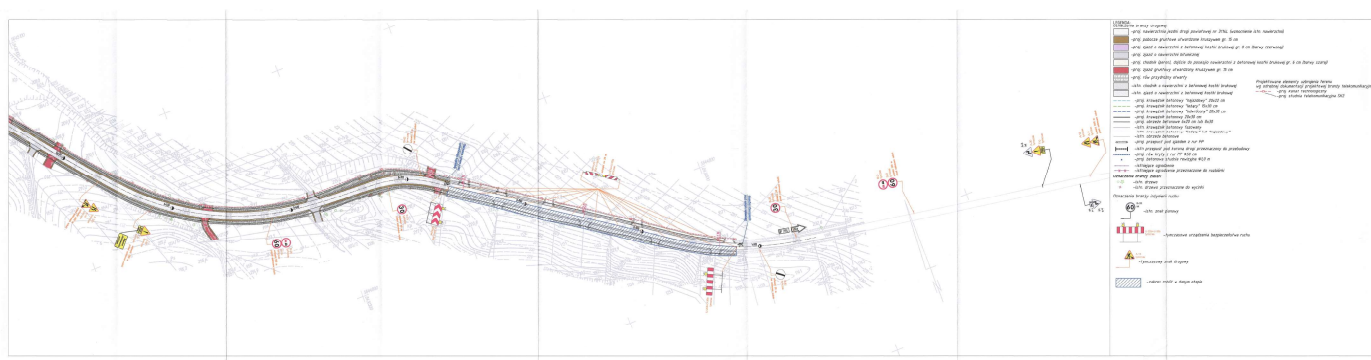
**Pracowni Projektowej**  
- Siedziba Biura Projektowego w Warszawie  
ul. Sienkiewicza 5, 01-508 Warszawa

**Opis:** Rozbudowa drogi powiatowej nr 3146,  
Chorupki - Piekło Solneckie - Izbica  
od km 0+000 do km 0+580 o dł. 0,580 km

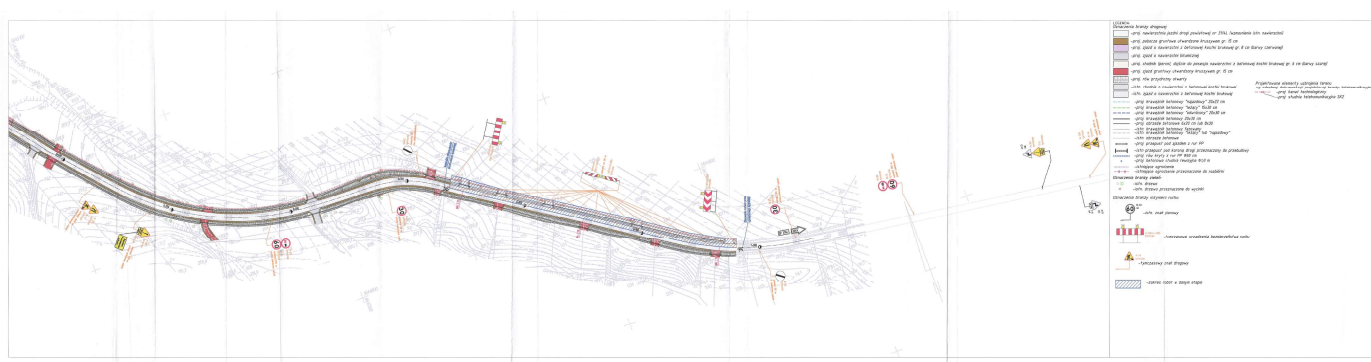
**Wzrosty i opłaty:**

Wzrosty	Opłaty
1. 1000 zł	2. 1000 zł

**Wzrosty i opłaty:** 1000 zł

[illegible]



[illegible]

# Schemat oznakowania robót na czas demontazu oraz ustawiania oznakowania pionowego

STAROSTWO POWIATOWE  
w Krasnymstawie  
ul. Sobieskiego 3, 22-300 Krasnymstaw  
tel. (82) 576 52 11-13, fax (82) 576 72 82  
www.krasnostaw.poviat.pl

znak ostrzegawczy ustawić przed strefą robót  
- 90m - 100 m w obszarze zabudowanym.



znak ostrzegawczy ustawić przed strefą robót  
- 90m - 100 m w obszarze zabudowanym.



Lampy błyskowe  
ostrzegawcze  
Pozostałe oznakowanie  
w robót



**drogowiec**  
Biuro Usług Projektowych

DROGOWIEC Biuro Usług Projektowych  
ul. Rapackiego 19, 20-150 Lublin  
tel. (81) 469 15 45  
biuro@drogowiec.info  
www.drogowiec.info

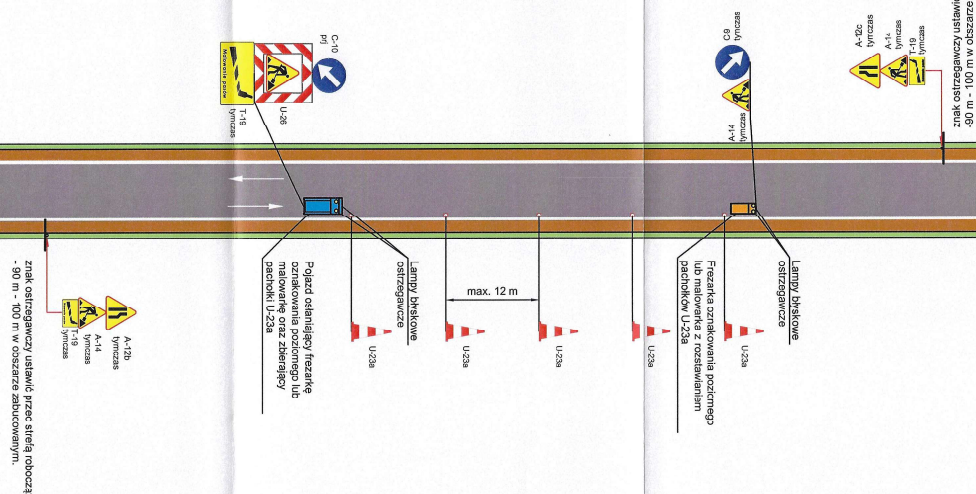
Inwestor: Powiat Krasnostawski - Zarząd Dróg Powiatowych w Krasnymstawie ul. Borowa 6, 22-300 Krasnostaw			
Obiekt: Rozbudowa drogi powiatowej nr 3114L Chorupnik - Piaski Szlacheckie - Izbica od km 0+000 do km 0+980 o dł. 0,980 km			
Nazwa rysunku Tymczasowa organizacja ruchu Oznakowanie pionowe - demontaz/montaz			
Nr umowy 9/PN/20	Data Wrzesień 2020 r.	Skala 1:1000	Nr rys. 4.1






# Schemat oznakowania robót na wykonywania oznakowania poziomego – krawędziowego

STAROSTWO POWIATOWE  
w Krasnymstawie  
ul. Sobieskiego 3, 22-300 Krasnystaw  
tel. (82) 576 52 11-13, fax (82) 576 72 89  
www.krasnystaw.powiat.pl



 <b>drogowiec</b> Biuro Usług Projektowych			
DROGOWIEC Biuro Usług Projektowych ul. Rapackiego 19, 20-150 Lublin tel. (81) 469 15 45 biuro@drogowiec.info www.drogowiec.info			
Inwestor: Powiat Krasnostawski – Zarząd Dróg Powiatowych w Krasnymstawie ul. Borowa 6, 22-300 Krasnystaw			
Obiekt: Rozbudowa drogi powiatowej nr 3114L Chorupnik – Piaski Szlacheckie – Izbica od km 0+000 do km 0+900 w dł. 0,900 km			
Nazwa rysunku Tymczasowa organizacja ruchu Oznakowanie poziome – krawędziowe			
Nr umowy	Data	Skala	Nr rys.
9/PN/20	Wrzesień 2020 r.	1:1000	4.3

