

MAPA DO CELÓW PROJEKTOWYCH
skala mapy 1:500
Arkusz 1(6)

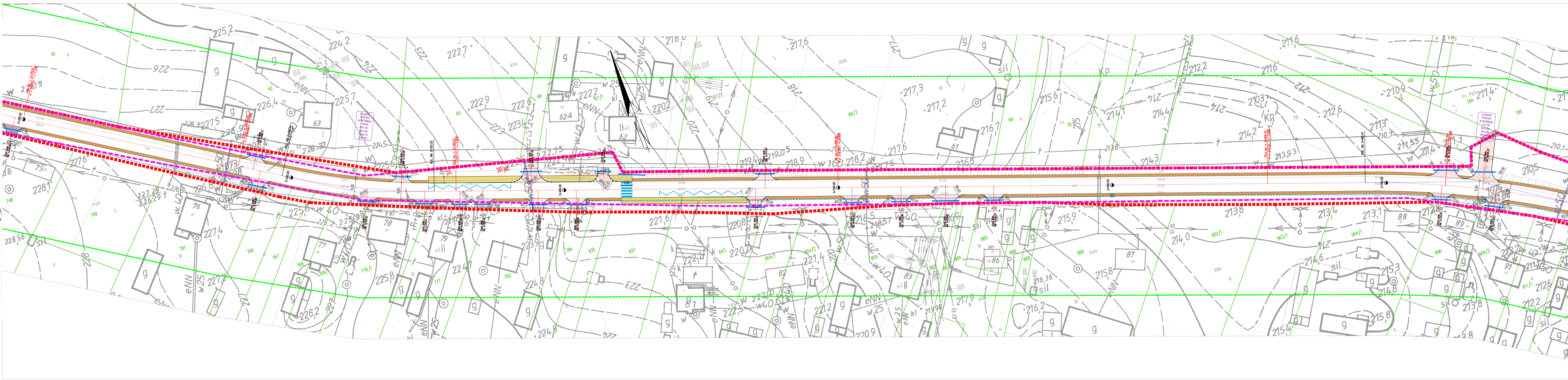
Miejscowości: Piaski Szlacheckie
Identyfikator i nazwa jednostki ewidencyjnej: 060603_2 – Gorzków
Obręb ewidencyjny: 0008 – Chorupnik
Dz. nr: 1140/1 oraz sąsiednie
Woj. lubelskie, pow. lubelski
Układ współrzędnych PUWG 2000/8
Poziom odniesienia Kronsztadt 60
Przedmiotem aktualizacji jest obszar zakreślony linią przerywaną koloru zielonego
Mapa aktualna na dzień 15.10.2021
Godło mapy: 8.144.12.02.2.1, 8.144.12.02.2.3, 8.144.12.02.2.4, 8.144.12.03.1.3, 8.144.12.03.1.1
Na mapie nie umieszczono:
Linii zabudowy oraz rozgraniczających zgodnych z miejscowym planem zagospodarowania
Służebności gruntowych ujawnionych w księgach wieczystych
Wszelkie trwałe obiekty podlegają wyłączeniu i inwentaryzacji przez jednostkę wykonawstwa geodezyjnego.
Identyfikator zgłoszenia: GG.6640.783.2021
Data sporządzenia: 09.02.2022
Granice działek umieszczone na mapie do celów projektowych zostały przyjęte z mapy ewidencyjnej.

Legenda:
- Punkty graniczne spełniające wymogi standardów geodezyjnych odnośnie dokładności położenia punktów granicznych
- Punkty graniczne nie spełniające wymogów standardów geodezyjnych odnośnie dokładności położenia punktów granicznych
Sporządził:

Geodeta
Michał Kuberzyk

KIEROWNIK ROBOTY
GEODETA UPRAWNIOWY
GEODETA UPRAWNIOWY
Uprawnienia zawodowe 20164
Inż. Krzysztof Blicharski

Oświadczam, że niniejszy dokument został opracowany w wyniku prac geodezyjnych i kartograficznych, których rezultaty zawiera oparcie techniczny poświadczony zawyżony. Jednocześnie informuję, że jestem świadomy odpowiedzialności karnej za złożenie fałszywego oświadczenia.	Identyfikator zgłoszenia prac geodezyjnych	GG.6640.783.2021
Organ służby geodezyjnej, który otrzymał zgłoszenie	Starek Krasnostawski	
Wykonano prace geodezyjne	GPSP Sp. z o.o.	
W tym celu sporządzone dokumenty zawierające wyniki poszczególnych wytyceń	GG.6640.783.2021	24.01.2022
Linia i nazwisko oraz nr uprawnień zawodowych kierownika prac	Inż. Krzysztof Blicharski	20164



- LEGENDA:
- istn. granice pasa drogowego
 - linia rozgraniczająca teren inwestycji stanowiącej
 - linia podziałowa
 - istn. elementy na podkładzie mapowym
 - istn. granice działek (wg ewidencji osódek)
 - proj. osi drogi
 - proj. krawężnik jezdni
 - proj. pobocze drogi i zjazdów
 - proj. krawężnik 15x30
 - proj. obrzeże chodnikowe 6x30
 - proj. przepust pod DP 3114L
 - proj. przepust pod zjazdem/chodnikiem
 - proj. pobocze z kruszywa
 - proj. nawierzchnia peronu autobusowego z kostki betonowej
 - proj. nawierzchnia zjazdu z kostki betonowej
 - proj. nawierzchnia zjazdu z betonu asfaltu
 - proj. nawierzchnia zjazdu indywidualnego z kruszywa
 - proj. kanał technologiczny
 - proj. studnia kanału technologicznego
 - proj. zabezpieczenie kanału technologicznego KTU
 - istn. drzewo do wycinki
 - istn. zadrzewienia do usunięcia
 - istniejąca sieć teletechniczna doziemna
 - istniejąca sieć energetyczna napowietrzna
 - istniejąca sieć energetyczna doziemna
 - istniejąca sieć oświetleniowa
 - istniejąca sieć wodociągowa
 - istn. sieć wodociągowa do zabezpieczenia
 - istniejąca sieć kanalizacyjna
 - istniejąca sieć gazociągowa

Investor:	Powiat Krasnostawski ul. Sobieskiego 3 22-300 Krasnostaw	Tytuł projektu:	„Rozbudowa drogi powiatowej Nr 3114L Chorupnik - Piaski Szlacheckie - Izba od km 0+980 do km 5+838 o dt.4,858 km”
Pracę opracował:	PROJEKT ARCHITEKTONICZNO-BUDOWLANY	Skala:	1:500
Nazwa rysunku:	PLAN SYTUACYJNY		
Projektował:	mgr inż. Jarosław Jakimiec	Wzrost:	LUB/0010/PWOD/14
Sprawił:	mgr inż. Grzegorz Mazurkiewicz	Podpis:	LUB/0379/PWBD/18
Data:	09.2022	Nr rysunku:	1.5