

MAPA DO CELÓW PROJEKTOWYCH
skala mapy 1:500
Arkusz 1(6)

GCPS
Sp. z o.o.
ul. Bursaki 19A, 20-150 Lublin
NIP 712 335 8228 REGON 369124325
Fax (81) 470 73 58

Miejscowości: Piaski Szlacheckie
Identyfikator i nazwa jednostki ewidencyjnej: 060603_2 – Gorzków
Obręb ewidencyjny: 0008 – Chorupnik
Dz. nr: 1140/1 oraz sąsiednie
Woj. lubelskie, pow. lubelski
Układ współrzędnych PUWG 2000/8
Poziom odniesienia Kronsztadt 60
Przedmiotem aktualizacji jest obszar zakreślony linią przerywaną koloru zielonego
Mapa aktualna na dzień 15.10.2021
Godło mapy: 8.144.12.02.2.1, 8.144.12.02.2.3, 8.144.12.02.2.4, 8.144.12.03.1.3, 8.144.12.03.1.1

Na mapie nie umieszczono:
Linii zabudowy oraz rozgraniczających zgodnych z miejscowym planem zagospodarowania
Służebności gruntowych ujawnionych w księgach wieczystych
Wszelkie trwałe obiekty podlegają wyłączeniu i inwentaryzacji przez jednostkę wykonawstwa geodezyjnego.
Identyfikator zgłoszenia: GG.6640.783.2021
Data sporządzenia: 09.02.2022
Granice działek umieszczone na mapie do celów projektowych zostały przyjęte z mapy ewidencyjnej.

Legenda:
• Punkty graniczne spełniające wymagania standardów geodezyjnych odnośnie dokładności położenia punktów granicznych
• Punkty graniczne nie spełniające wymagań standardów geodezyjnych odnośnie dokładności położenia punktów granicznych
Sporządził:

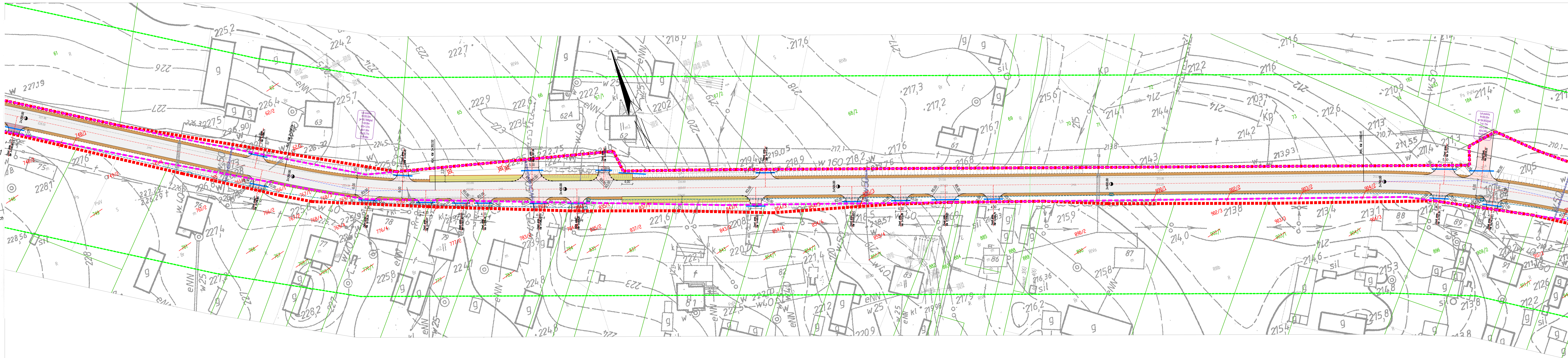
Geodeta
Michał Kuberzyk

KIEROWNIK ROBOTY
GEODETA UPRAWNIONY

GEODETA UPRAWNIONY

Uprawnienia zawodowe 20164
Inż. Krzysztof Blicharski

Oświadczam, że niniejszy dokument został opracowany w wyniku prac geodezyjnych i kartograficznych, których rezultaty zawierają oparcie techniczne i techniczne oparcie zawarte w niniejszym dokumencie. Informuję, że jestem świadomy odpowiedzialności karnej za złożenie fałszywego oświadczenia.	
Identyfikator zgłoszenia prac geodezyjnych	GG.6640.783.2021
Organ służby geodezyjnej, który otrzymał zgłoszenie	Starosta Krasnostawski
Wykonawca prac geodezyjnych	GCPS Sp. z o.o.
Wzrost data sporządzenia dokumentu zawierającego wyniki powyższych inwentaryzacji	GG.6640.783.2021 24.01.2022
Linia i Nazwisko oraz nr uprawnień zawodowych kierownika prac	Inż. Krzysztof Blicharski nr uprawnień 20164



- LEGENDA:
- istn. granice pasa drogowego
 - linia rozgraniczająca teren inwestycji stanowiącej
 - linia podziałowa
 - istn. elementy na podkładzie mapowym
 - istn. granice działek (wg ewidencji osódek)
 - proj. oś drogi
 - proj. krawężnik jezdni
 - proj. pobocze drogi i zjazdów
 - proj. krawężnik 15x30
 - proj. obrzeże chodnika 6x30
 - proj. przepust pod DP 3114L
 - proj. przepust pod zjazdem/chodnikiem
 - proj. pobocze z kruszywa
 - proj. nawierzchnia peronu autobusowego z kostki betonowej
 - proj. nawierzchnia zjazdu z kostki betonowej
 - proj. nawierzchnia zjazdu z betonu asfaltu
 - proj. nawierzchnia zjazdu indywidualnego z kruszywa
 - proj. kanał technologiczny
 - proj. studnia kanału technologicznego
 - proj. zabezpieczenie kanału technologicznego KTU
 - istn. drzewo do wycinki
 - istn. zadrzewienia do usunięcia
 - istniejąca sieć teletechniczna doziemna
 - istniejąca sieć teletechniczna nadziemna
 - istniejąca sieć energetyczna doziemna
 - istniejąca sieć energetyczna nadziemna
 - istniejąca sieć oświetleniowa
 - istniejąca sieć wodociągowa
 - istn. sieć wodociągowa do zabezpieczenia
 - istniejąca sieć kanalizacyjna
 - istniejąca sieć gazociągowa

niniejszym potwierdzam zgodność podkładu mapowego na którym naniesiono rysunek projektu zagospodarowania terenu z oryginałem mapy do celów projektowych mgr inż. Jarosław Jakimiec
Upewnienie bud. do projektowania i kierowania robotami bud. bez ograniczeń w specjalności drogowej
Nr LUB/0010/PWOD/14

Inwestor: Powiat Krasnostawski
ul. Sobieskiego 3
22-300 Krasnostaw
Typ projektu: „Rozbudowa drogi powiatowej Nr 3114L Chorupnik - Piaski Szlacheckie - Izba od km 0+980 do km 5+838 o dt.4,858 km”

Projektant: mgr inż. Jarosław Jakimiec
Sprawdził: mgr inż. Grzegorz Mazurkiewicz
Nazwa projektu: PROJEKT ZAGOSPODAROWANIA TERENU
Data: 09.2022
Nr rysunku: 1.5