

INWESTOR	Zarząd Dróg Powiatowych 22-300 Krasnystaw, ul. Borowa 6
NAZWA I ADRES OBIEKTU BUDOWLANEGO	Magazyn Krasnystaw ul. Borowa 6
BIURO PROJEKTOWE	ROMAN RADCZUK ul. OKRZEI 20/8 22-300 Krasnystaw
FAZA:	Uproszczony Projekt Techniczny
BRANŻA:	Dekarska
TOM NR 1	Wymiana pokrycia dachu z papy na blachę powlekaną trapezową T17 z membraną wiatroizolacyjną.

AUTOR OPRACOWANIA

Specjalność	Opracował	numer uprawnień	podpis
Konstrukcyjno budowlana	Tech.bud.ogól. specj.konstr. Roman Radczuk	CH 561/86	Roman Radczuk Upr. bud. CH 561/86 Specjalista w zakresie realizacji i rozliczeń robót budowlano-montażowych

Zawartość opracowania

I. Strona tytułowa

II. Część opisowa

- opis techniczny zakresu robót
- przedmiar robót

III. Część graficzna

- widok elewacji frontowej
- przekrój budynku spadek dachu po zmianie pokrycia dachu
- rzut dachu podbudowa pod zmianę pokrycia dachu
- rzut dachu po zmianie pokrycia dachu
- widok elewacji szczytowej z uzupełnieniem blach wiatrowych
- inwentaryzacja architektoniczna dachu
- Inwentaryzacja przekroju budynku

Opis techniczny zakresu robót związanych z wymianą pokrycia dachu na budynku
MAGAZYNOWYM w Krasnymstawie przy ulicy Borowa 6.

I Podstawa opracowania

- zlecenie inwestora
- wizja lokalna
- niezbędne pomiary
- obowiązujące normy

II. Stan istniejący

Budynek parterowy - niepodpiwniczony o konstrukcji mieszanej murowanej i żelbetowej. Dach dwuspadowy z płyt żelbetowych pokryty papą. W budynku mieszczą się pomieszczenia garażowe, magazynowe sprzętu i materiałów do budowy i utrzymania dróg. Pomieszczenia wykończone odpowiednio do sposobu użytkowania.

Budynek posiada instalacje odpowiednie do sposobu użytkowania pomieszczenia. Na dachu znajduje się instalacja odgromowa na wspornikach stalowych.

III. Zakres prac wymiany pokrycia dachu

Roboty związane z wymianą pokrycia dachu powinna wykonywać wyspecjalizowana firma. Przed wymianą pokrycia należy zdemontować instalację odgromową znajdującą na dachu, zdemontować należy uchwyty instalacji odgromowej. Zdemontowaną instalację należy ponownie zamontować po ułożeniu nowego pokrycia dachu blachą.

Przed rozpoczęciem układania i mocowanie blachy trapezowej na dachu, trzeba koniecznie dostosować spadek dachu do wymaganego (7°) przy pokryciu blachą trapezową oraz sprawdzić jego geometrię. Przekątne prostokątnej połaci dachu powinny być równe, a kąty proste. Blacha pokrycia dachu musi być prostopadła do linii okapu dachu. Podstawą do montażu blachy jest zawsze okap. Układane arkusze blachy muszą tworzyć kąt prosty z okapem. Wszelkie ewentualne błędy geometrii połaci dachu należy sprowadzić do krawędzi bocznych i kalenicy. Montaż blachy trapezowej należy rozpocząć w kierunku przeciwnym do kierunku wiejącego najczęściej wiatru. Jeżeli będzie potrzeba połączenia arkuszy ze sobą należy połączenie wzdłużnie wykonać na górze profilu. Utworzenie wymaganego spadku dachu należy wykonać z krokwi o wymiarach 8x14 cm w rozstawie co 84 cm w osi. Krokwie podeprzeć trzema płatwiami o wymiarach 8x14 cm ustawionych w kalenicy dachu i połowie długości krokwi na każdej z połaci. Płatwie podeprzeć słupkami 8x14cm montowanych co czwarte połączenie krokwi z płatwią. Słupki mocować deską gr. 25 mm w obu kierunkach mocując do płatwi i krokwi pod kątem 45 stopni. Na krokwie należy zamontować wiatroizolację nadbić kontrlatą na całej długości i szerokości krokwi. Podkład pod blachę wykonać z desek gr. 34-38 mm i szerokości 88-100 mm. Wkręty mocujące blachę muszą być prostopadle wkręcane do powierzchni blachy, uszczelka musi całą powierzchnią przylegać do blachy.

Przed montażem blachy trapezowej należy wykonać prace przygotowawcze, które obejmują zamówienie blachy, transport i rozładunek. Właściwe przeprowadzenie tych czynności jest niezwykle ważne, bowiem użytkownik, postępując zgodnie z zaleceniami, uniknie ryzyka uszkodzenia produktu.

Po przygotowaniu podkładu pod ułożenie blachy należy z natury zmierzyć długość arkuszy, jeżeli jest to możliwe zamówić i zamontować arkusze bez zakładów połączeń poziomych na poszczególnych połaciach dachu. Przy odbiorze towaru należy upewnić się, czy został on dostarczony zgodnie ze specyfikacją.

Długość blachy należy tak zmierzyć żeby w linii kalenicy blachy obu połaci się stykały, a w linii okapu tworzyły linię prostą wystającą 60 cm poza lico ściany budynku według której należy zamontować obróbkę blacharską pasa nadrynnowego i pod rynnowego oraz zamontować rynnę śr. 150 mm na uchwytych. Kalenicę dachu należy doszczelnić odpowiednią obróbką blacharską szer. 20 - 30 cm zakładu w zależności od styku blachy trapezowej.

Do rozładunku blachy zaleca się użycie wózka widłowego, ręcznego wózka paletowego lub innego urządzenia wyposażonego w widły paletowe o rozstawie minimum 1500 mm. Dozwolony jest również rozładunek HDS przy użyciu trawersu i specjalnych zawiesi pasowych.

W przypadku braku możliwości rozładunku mechanicznego możliwy jest rozładunek ręczny. W tym wypadku należy szczególnie przestrzegać zasad bezpieczeństwa. Arkuszy nie wolno przesuwac po sobie, aby nie uszkodzić powłoki lakierniczej. Do takiego załadunku należy zaangażować odpowiednią liczbę osób według zasady: na każdy metr bieżący arkusza przypada 1 osoba.

Podkład pod pokrycie dachu powinien być wykonany zgodnie ze sztuką ciesielską oraz w oparciu o szkic projektu. Przed przystąpieniem do pokrycia dachu należy zmierzyć kąt jego pochylenia oraz geometrię. Dla blach trapezowych minimalny spadek dachu to 7 stopni.

Elementem, do którego przytwierdzone będą arkusze, są deski drewniane o wymiarach 34-38x88-100 mm. Mocowanie deskowania należy rozpocząć od deski okapowej składającej się z zamocowanych dwóch obok siebie lub jednej o szerokości około 15 cm, przesuwając się w stronę kalenicy. Zalecana odległość osiowa pomiędzy deskami powinna mieścić się w zakresie 250 – 350 mm.

Zalecamy montaż w kierunku przeciwnym do najczęstszych podmuchów wiatru.

Gdy zachodzi konieczność wzdłużnego łączenia arkuszy na połaci, należy pamiętać, aby zakład blachy mieścił się w zakresie 150 – 300 mm. Podczas montażu należy zachować kolejność zgodnie z zasadą układania arkuszy blachy.

Do montażu blach należy stosować ocynkowane i powlekane wkręty farmerskie 4,8 x 35 mm.

W części okapowej, przy kalenicowej oraz na zakładach blacha powinna być przykręcona w każdej dolnej fali trapezu, natomiast w części wiatrówkowej do każdej deski. W strefie krawędziowej rozmieszczenie wkrętów powinno wynosić 8 szt/m², natomiast w środkowej części połaci minimum 5 szt/m².

Cięcie blachy wykonać narzędziami, które nie powodują miejscowego nagrzewania arkusza blachy, uszkadza to powłokę i powoduje powstawanie korozji.

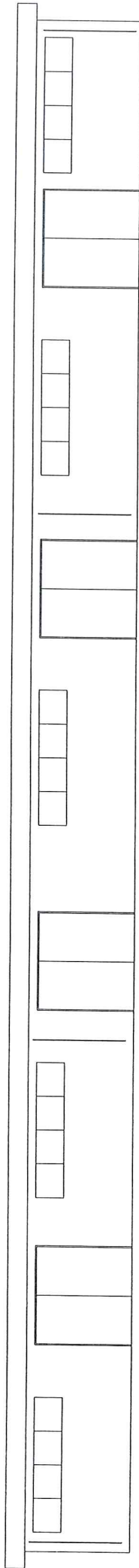
Wióry i inne zanieczyszczenia powstające podczas cięcia i montażu blachy należy zmiatać miękką szczotką, aby zapobiec powstawaniu uszkodzenia powierzchni i ognisk korozji. Miejsca cięć blachy należy koniecznie zabezpieczyć lakierem zaprawowym.


Wykonać okap wokół ścian szczytowych i bocznych o wysięgu 60 cm, wykończyć blachą trapezową o niskim profilu. Obróbki blacharskie wykonać z blachy płaskiej w kolorze jak pokrycie dachu. Zamontować rynny śr. 150 mm ze spadkiem do rur spustowych śr. 100 mm do 125 mm w miejscach jak istniejące pokazane na rysunku widok elewacji frontowej.

Wszystkie roboty należy wykonać przez specjalistyczne brygady posiadające doświadczenie w robotach blacharsko-dekarskich. Stosować materiały posiadające deklarację właściwości użytkowych, dokumenty potwierdzające dopuszczenie materiałów do wbudowania dołączyć do protokołu odbioru robót.

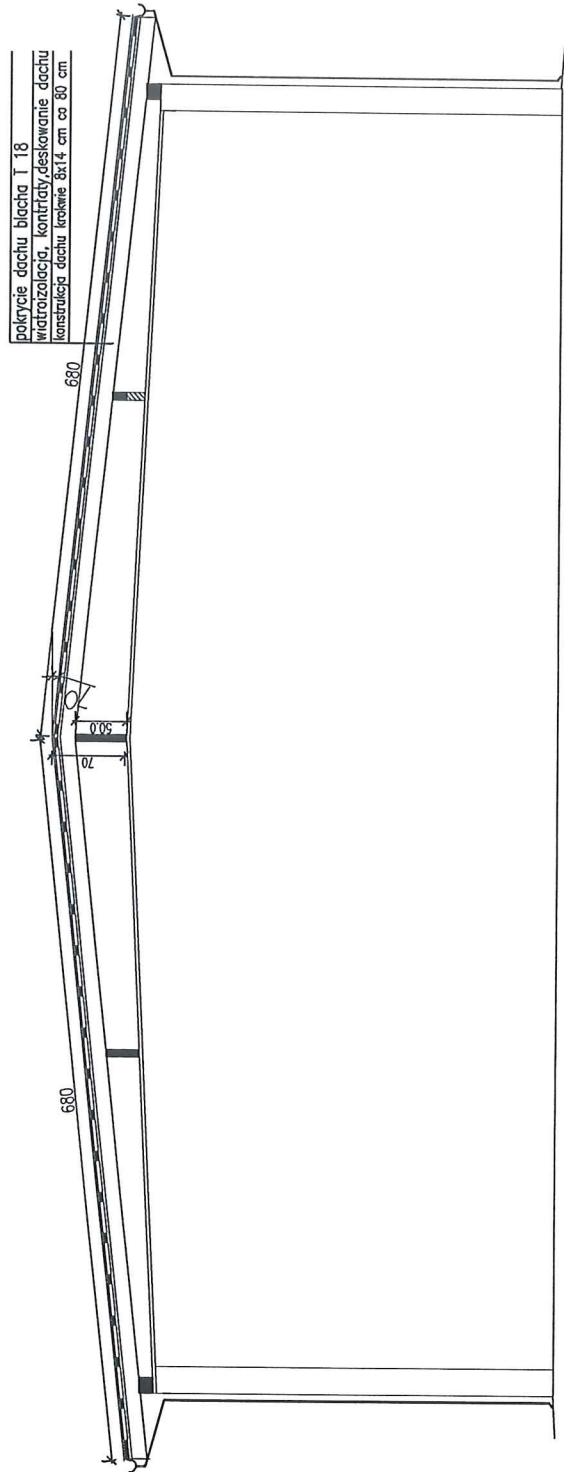
Opracował:





NAZWA OBIEKTU:	WIAZA STALOWA OBUJOWANA		
LOKALIZACJA:	Krasnystaw, ul. BOROWA 6		
INWESTOR:	ZARZAD DROG POWIATOWYCH W KRASNOSTAWIE		
PRZEDMIOT RYSUNKU:	ELEVACJA FRONTOWA PO WYMIANIE POKRYCIA DACHU I WYKONANIU OKAPÓW		
OPRACOWAŁ:	tech. bud. ogólnego Roman Radczuk ur. bud. CH 561/86		
SKALA 1:100	DATA OPRACOWANIA		
		PAŹDZIERNIK 2023	

Przekrój A-A 1:100




NAZWA OBIEKTU:	MAGAZYN
LOKALIZACJA:	KRASNYSTAW, ul. BOROWA 6
INWESTOR:	ZARZĄD DRÓG POWIATOWYCH W KRASNYSTAWIE
PRZEDMIOT RYSUNKU:	Spadek dachu pod zmianę pokrycia na blachę trapezową
OPRACOWAŁ:	lech. bud. ogólnie Roman Ródczuk upr.CH 561/86
SYMBOL	
SKALA 1:100	DATA OPRACOWANIA
	PAŹDZIERNIK 2023 r.

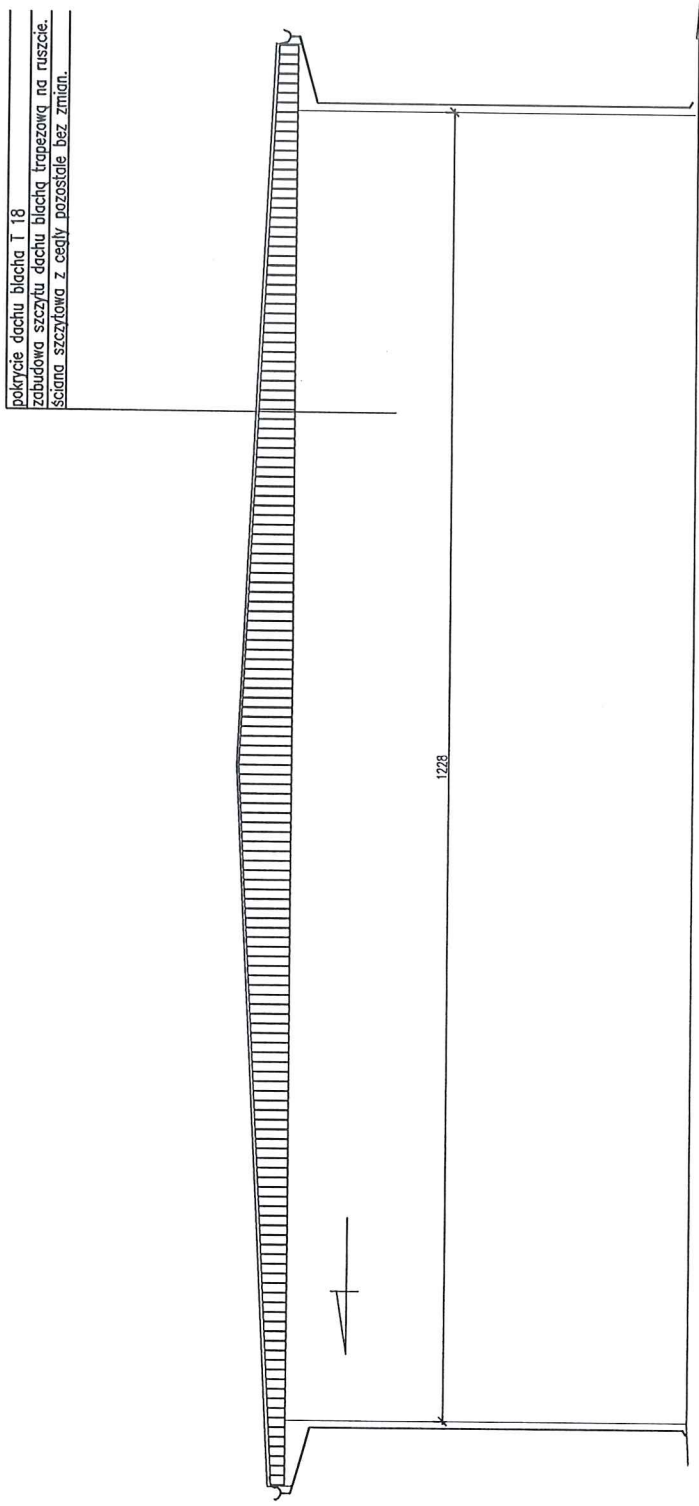
7 ST.

7 ST.

WŁASNY

NAZWA OBIEKTU:	WIAZA STALOWA OBUJOWANA		
LOKALIZACJA:	Krasnysław, ul. BOROWA 6		
INWESTOR:	ZARZĄD DRÓG POWIATOWYCH W KRASNYSTAWIE		
PRZEDMIOT RYSUNKU:	RZUT DACHU PO WYMIANIE POKRYCIA DACHU		
OPRACOWAŁ:	tech. bud. ogólnego Roman Radczuk upr. bud. CH 561/86		
SKALA 1:100	DATA OPRACOWANIA	PAŹDZIERNIK 2023	

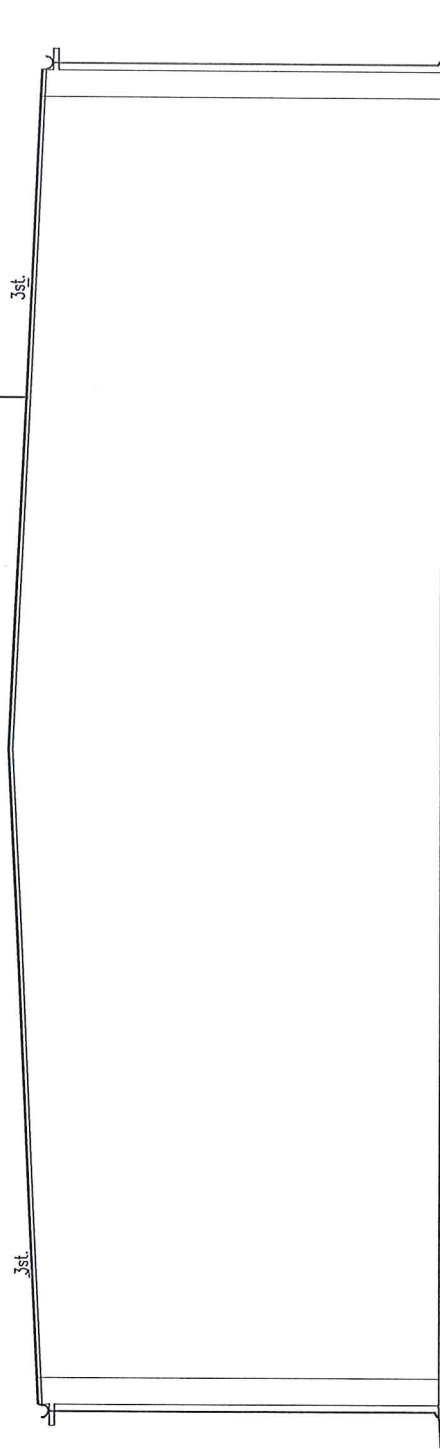
WIDOK ELEWACJI SZCZYTOWEJ PO WYKONANIU
ZMIANY POKRYCIA DACHU Z PAPY NA BLACHĘ
TRAPEZOWĄ I ZABUDOWĄ SZCZYTU



NAZWA OBIEKTU:	MAGAZYN	
LOKALIZACJA:	KRASNYSTAW, ul. BOROWA 6	
INWESTOR:	ZARZĄD DRÓG POWIATOWYCH W KRASNYSTAWIE	
PRZEDMIOT RYSUNKU:	Zabudowa szczytu elewacji po wymianie pokryciu dachu	
OPRACOWAŁ:	tech. bud. ogólnie Roman Redczak upr.CH 561/86	
SKALA 1:100	DATA OPRACOWANIA	PAŹDZIERNIK 2023 r.

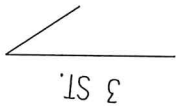
INWENTARYZACJA
WIDOK ELEWACJI SZCZYTOWEJ I SPADKU DACHU
Przekrój A-A 1:100

pokrycie dachu papa
szlichta-warstwa wyrównawcza
konstrukcja dachu



NAZWA OBIEKTU:	MAGAZYN
LOKALIZACJA:	KRASNYSTAW, ul. BOROWA 6
INWESTOR:	ZARZĄD DRÓG POWIATOWYCH W KRASNYSTAWIE
PRZEDMIOT RYSUNKU:	Inwentaryzacja budynku do wymiany pokrycia dachu
OPRACOWAŁ:	tech. bud. ogólnie Roman Radczuk upr.CH 561/86
SKALA 1:100	DATA OPRACOWANIA
	PAŹDZIERNIK 2023 r.

[Signature]

	
WIDOK	

NAZWA OBIEKTU:	WIATA STALOWA OBLUDOWANA
LOKALIZACJA:	Krasnystaw, ul. BOROWA 6
INWESTOR:	ZARZĄD DRÓG POWIATOWYCH W KRASNYMSTAWIE
PRZEDMIOT RYSUNKU:	INWENTARYZACJA RZUT DACHU PRZED WYMIANĄ POKRYCIA DACHU
OPRACOWAŁ:	tech. bud. ogólnego Roman Radczuk upr. bud. CH 561/86
SKALA 1:100	DATA OPRACOWANIA
	PAŹDZIERNIK 2023